

**VOUS ÊTES DE
NATURE CURIEUSE,
EXIGEANTE,
OUVERTE SUR LES
AUTRES ET SUR
LE MONDE ?**

**DÉCOUVREZ
5
BONNES RAISONS
DE NOUS
REJOINDRE !**

école _____
normale _____
supérieure _____
paris – saclay _____

ouvrir

des

perspectives

Ouvrir tous les possibles...

Les années qui sont devant vous sont décisives. Vous allez bientôt choisir la formation qui déterminera votre avenir personnel et façonnera votre carrière. Comment agir pour relever les nouveaux défis de la société que sont le changement climatique, la soutenabilité alimentaire et énergétique, l'accès à la santé pour toutes et tous, la maîtrise des guerres économiques et d'un contexte géopolitique instable, le développement des droits humains ? Pour un pays comme le nôtre, 6^e puissance économique mondiale, les clés pour répondre à ces enjeux sont l'éducation, l'enseignement supérieur, la recherche et l'innovation. Choisir l'ENS Paris-Saclay, c'est s'engager dans la vie avec l'idéal de contribuer, chacun à sa mesure, à répondre à ces enjeux avec les outils de la science, de la raison et de la recherche. Tel est le sens des 5 bonnes raisons de nous rejoindre : inventer le monde de demain ; concilier réussite professionnelle et épanouissement personnel ; acquérir une expérience internationale unique ; rejoindre le 1^{er} campus français en termes de recherche scientifique, réputation académique et d'innovation ; choisir une pédagogie personnalisée, une liberté de parcours et une trajectoire professionnelle à la fois maîtrisée et ambitieuse.

5 bonnes raisons de devenir normalien et normalienne !



Nathalie Carrasco
*Présidente de
l'ENS Paris-Saclay*

PRÊTS À INVENTER LE

L'ENS Paris-Saclay est l'endroit idéal pour vous préparer à inventer le monde de demain. Votre culture et votre regard critique y seront renforcés. Vous bénéficierez d'un environnement propice à la recherche et à la curiosité. Votre créativité et votre ingéniosité seront encouragées dans un environnement d'innovation.

Cultivez votre exigence intellectuelle

Les normaliens et normaliennes ont en commun leur intelligence et leur force de travail, leur désir d'approfondissement et leur volonté de confronter leur pensée à celle des autres. L'École favorise le développement de cette exigence intellectuelle, essentielle pour être en capacité d'inventer le monde de demain.



84% de réussite aux concours de l'agrégation

Évoluez dans un environnement privilégié

Vous serez accompagné et vous aurez toutes les clés pour construire votre parcours de façon autonome.

Vous serez formé au sein de départements d'enseignement et de recherche (DER) qui assurent un contact précoce et immersif avec la recherche et mobilisent les laboratoires dans la formation des normaliens et des normaliennes.

Vous évoluerez dans l'écosystème de recherche exceptionnel qu'est l'Université Paris-Saclay.

Vous rencontrerez des grands noms de la recherche comme :



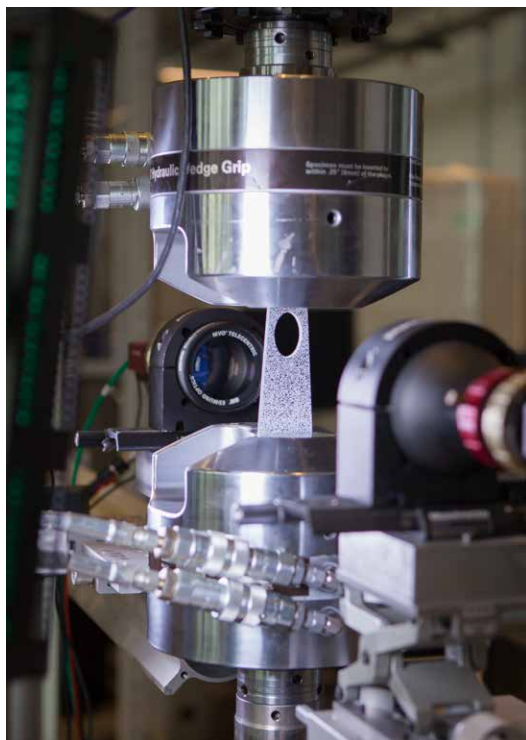
Alain Aspect
Prix Nobel
de physique 2022



Elsa Cassette
Médaille de bronze
du CNRS 2022



Tina Nikoukhah
Prix jeunes talents
France-L'Oréal-UNESCO
2022



Suivi de fissuration par corrélation d'images numériques

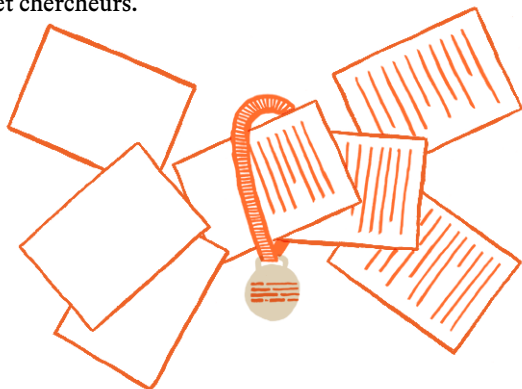


Travaux pratiques de chimie

MONDE DE DEMAIN ?

Soyez acteurs et actrices de l'innovation

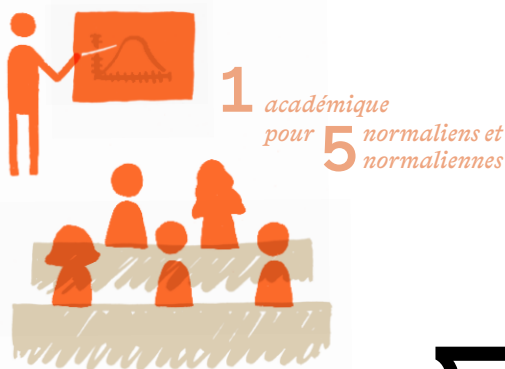
Vous participerez au vivier d'innovations en cultivant un lien étroit entre recherche, enjeux industriels et formation. L'École encourage les normaliens et normaliennes à la recherche et les mène au doctorat. Elle favorise les stages et les partenariats scientifiques avec les entreprises. Elle soutient les projets de création d'entreprise : ce sont près de 70 startups qui sont issues des recherches de ses normaliens et normaliennes, enseignants-chercheurs et chercheurs.



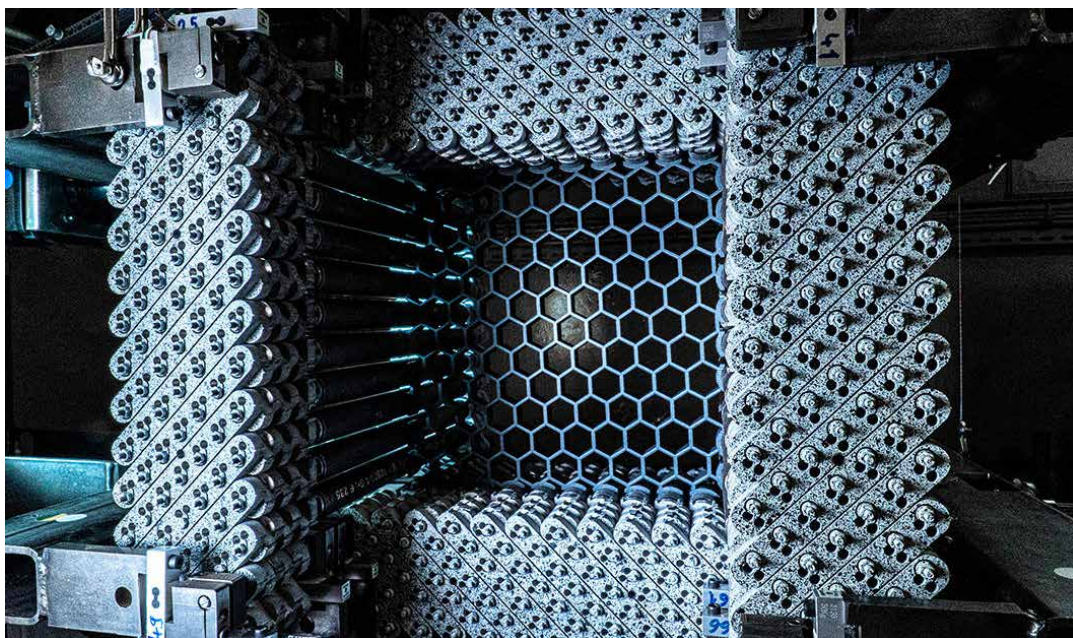
TOP 10 *en France pour les citations de chercheurs*

Donnez du sens à votre parcours

Intégrer l'ENS Paris-Saclay, c'est rejoindre une École engagée au service des enjeux sociétaux contemporains : les transitions écologiques, l'égalité femmes-hommes et l'égalité des chances feront partie intégrante de votre parcours de formation et de votre vie étudiante. Vous pourrez valoriser votre engagement humanitaire et solidaire, vous former à la transmission des connaissances scientifiques ou encore appréhender les formes de politiques publiques qui répondent aux questions environnementales.



1



Mesure des propriétés d'un matériau innovant, composé d'un réseau de cellules hexagonales formant un nid d'abeilles artificiel

COMMENT ALLIER RÉUSSITE ET ÉPANOUISSEMENT PERSONNEL

Si l'ENS Paris-Saclay transmet savoirs et savoir-faire, elle accorde aussi une grande importance au savoir-être. L'École constitue ainsi un environnement idéal pour mûrir sereinement un projet de vie.

Découvrez et expérimentez tout au long de votre parcours de formation

Votre parcours peut évoluer selon vos expériences académiques, professionnelles et personnelles.

Le diplôme de l'École favorise l'interdisciplinarité et les passerelles entre disciplines et types de formation.

Un programme annuel de conférences données par des professeurs et des professionnels du monde entier offre une ouverture aux enjeux du monde d'aujourd'hui et de demain.

Choisissez le parcours qui vous ressemble

Vous serez acteur ou actrice de votre projet de formation et profiterez d'un accompagnement individualisé par votre équipe pédagogique.

Vous pourrez choisir parmi une variété d'activités qui donneront une coloration unique à votre diplôme.

Différents parcours sont proposés en fonction des orientations professionnelles. Une année spécifique leur est consacrée.



Planète B, atelier de pratiques artistiques



Diffusion des savoirs lors des Cordées de la réussite



Match de basketball

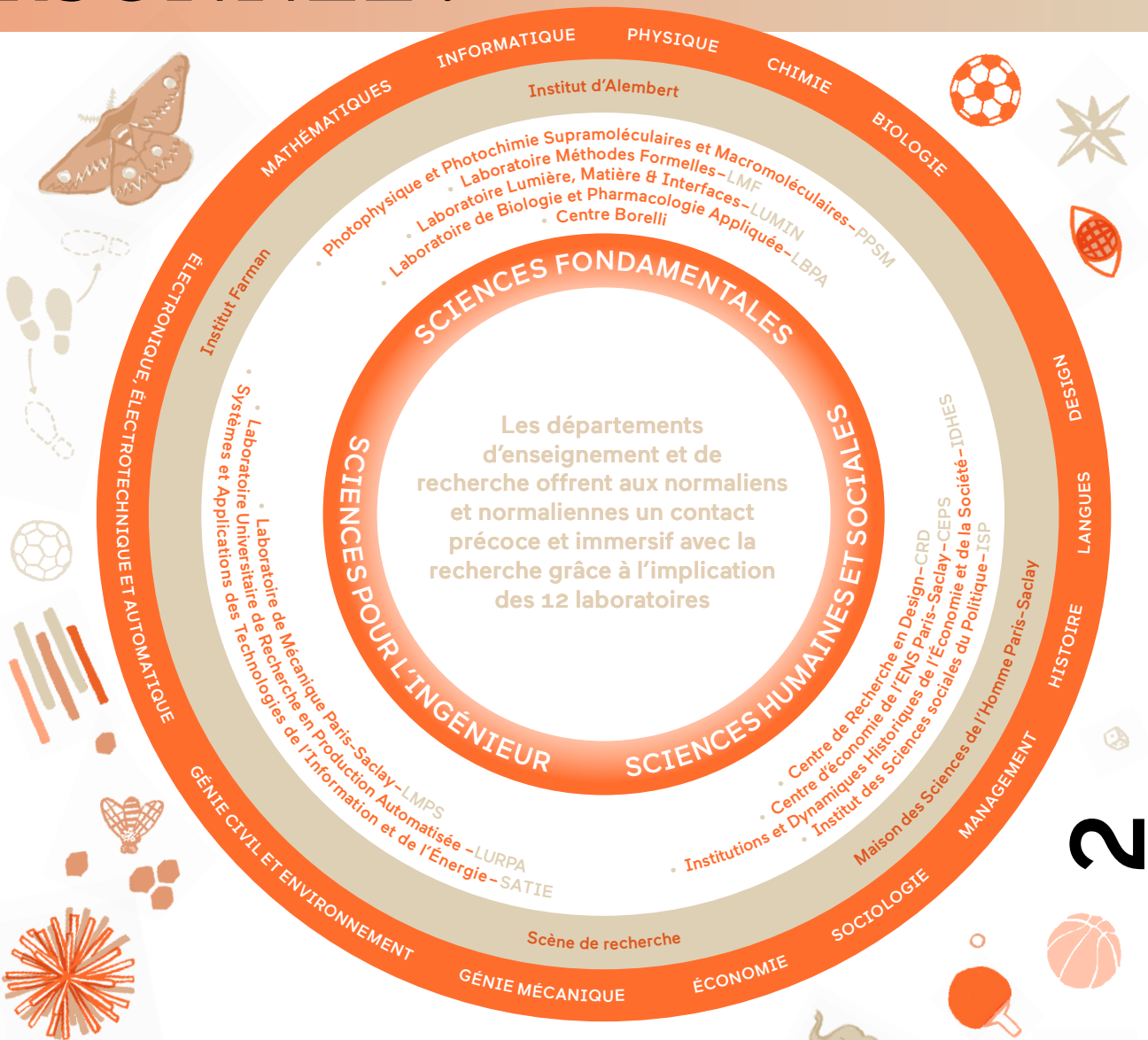


La Nuit aNormale, gala de l'ENS Paris-Saclay

PROJETS INTERDISCIPLINAIRES COLLECTIFS (PIC)

Les PIC sont l'occasion de réunir les normaliens et normaliennes de disciplines distinctes autour d'un projet qu'ils définissent. Une équipe de biologiste, physicien, électronicien et mathématicien a ainsi pu se lancer dans la conception d'un dispositif innovant, portable et autonome, de dépistage de maladies infectieuses.

SITE PROFESSIONNELLE PERSONNEL ?



Immergez-vous dans une vie étudiante riche et plurielle

De nombreux clubs et associations fédérés par le BDE proposent des activités culturelles, sportives, citoyennes ou encore créatives. Ils participent à animer le campus et souder normaliens et normaliennes. S'y engager est valorisé dans votre diplôme. L'emploi du temps est aménagé pour permettre à toutes et tous de poursuivre une pratique sportive, parfois de haut niveau.

4 événements sportifs:
Weekend Équipes en Compétition, Inter-ENS, ENSympiades et Nuit du Volley

Plus de **50 associations**

1 festival artistique:
les sENS de l'Art

1 gala: La nuit aNormale

DÉCIDÉS À PARCOURIR LE

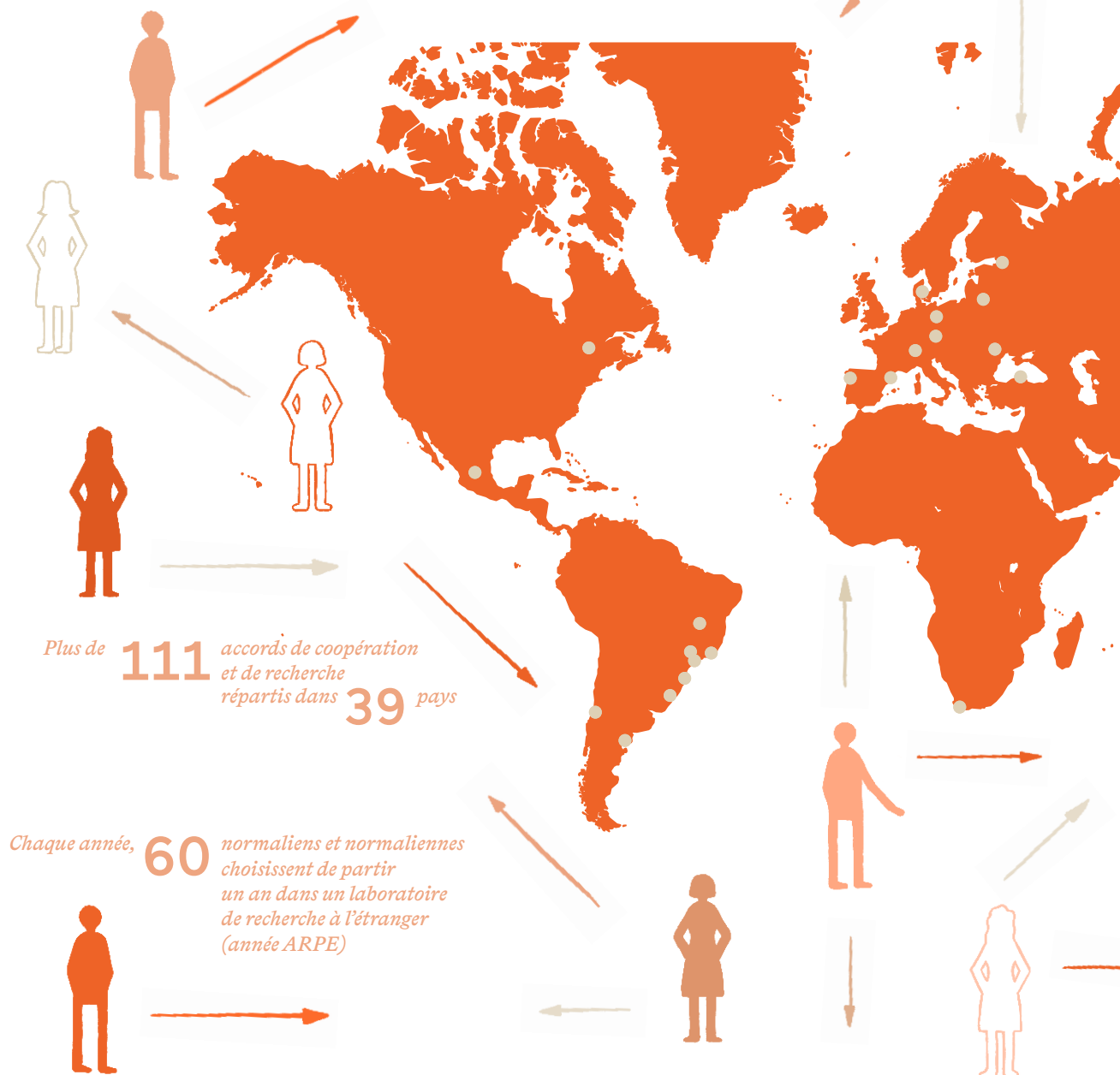
Grâce à une formation ouverte sur l'international, vous serez préparé à évoluer dans un monde interconnecté.

Parcourez le monde

La mobilité internationale, compétence majeure du diplôme de l'École, pourra être davantage renforcée selon votre parcours. Vous bénéficierez de nombreux accords d'échange et de coopération avec les meilleurs établissements d'enseignement supérieur et laboratoires dans le monde. Les occasions de partir sont variées et inscrites dans le cadre de la formation : stage à l'étranger, année de recherche pré-doctorale à l'étranger (ARPE)...

Étudiez dans un environnement multiculturel

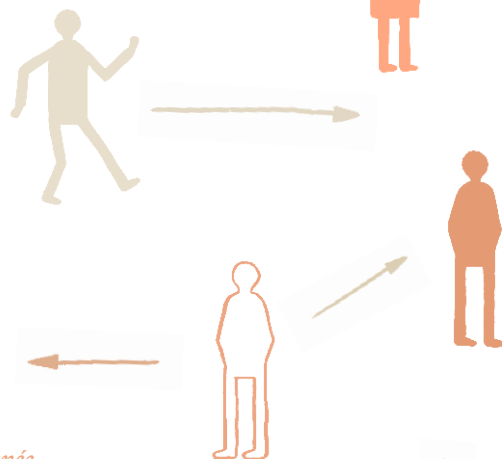
L'École accueille chaque année des étudiants, étudiantes et professeurs venus du monde entier. Des chercheuses et chercheurs étrangers sont régulièrement invités pour participer à des séminaires et des colloques.



MONDE ?

Maîtrisez l'anglais de la recherche

L'examen reconnu internationalement, l'IELTS (International English Language Testing System) du British Council et une certification à l'anglais de publication scientifique le Scientific Writing Assessment Program (SWAP) créé à l'ENS Paris-Saclay, ont été choisis pour évaluer et certifier un niveau avancé en anglais chez les normaliens et normaliennes, toutes disciplines confondues.



Chaque année,
L'ENS Paris-Saclay accueille
200 étudiants étrangers
et **50** professeurs étrangers
issus de plus de
35 pays

3

L'École détient
2 labels :



UN CAMPUS DE RANG MONDIAL

En intégrant l'ENS Paris-Saclay, vous rejoignez un grand campus scientifique et technologique de rang mondial qui réunit universités, grandes écoles, organismes de recherche et qui met à votre disposition des moyens communs: une plaine des sports et un centre omnisports, un centre de design pour les chercheurs (Design spot) un laboratoire de fabrication numérique ouvert à tous (Fablab Digiscope) et un learning center.

Poursuivez vos études dans un bâtiment conçu pour vous

Vous aurez l'opportunité d'étudier dans un bâtiment innovant et bioclimatique, conçu par l'architecte de renommée mondiale Renzo Piano. Son architecture, intelligente, reflète le projet de l'École: mezzanines, parois transparentes, proximité des espaces traduisent le décloisonnement disciplinaire et les fortes connexions entre les activités de formation et de recherche qui sont au cœur de la pédagogie normalienne. La Scène de recherche est une plateforme de recherche-création équipée d'une salle de théâtre professionnelle de 160 places.

1 théâtre :
La scène de recherche

1 amphithéâtre
de **500** places

1 ha de jardin intérieur



DIAL, ÇA VOUS TENTE ?

Accédez à des équipements technologiques de pointe

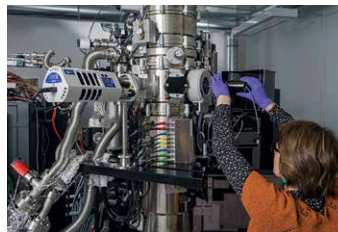
Vous aurez accès à des infrastructures et plateformes de recherche exceptionnelles.

Exemples



Le Synchrotron Soleil

Situé sur le plateau de Saclay, il met à disposition de scientifiques issus de communautés variées, des lignes de lumière très puissantes pour des expérimentations en physique, biologie, chimie...



Nanosciences

Plateforme de microscopie électronique unique au monde, TEMPOS est née d'une collaboration entre établissements de recherche, de formation et industriels. Elle a pour objectif de repousser les limites de l'exploration des propriétés des nanomatériaux.

Découvrez la Graduate School des Métiers de l'Enseignement Supérieur et de la Recherche

Au sein de l'Université Paris-Saclay, l'École se positionne comme coordinatrice de la Graduate School des métiers de la recherche et de l'enseignement supérieur. Elle fédère les actions de formation basées sur une démarche « pré-doctorat + doctorat » personnalisée, en offrant des parcours de formation aux étudiants qui se prédisposent de manière précoce aux métiers de la recherche et/ou de l'enseignement supérieur.



Devenez membre puis alumni d'une des principales communautés universitaires françaises

université
PARIS-SACLAY

L'Université Paris-Saclay,
ce sont

48 000 étudiants et étudiantes
et **9 000** chercheurs, chercheuses ;
enseignants-chercheurs
et enseignantes-chercheuses.

Elle concentre **13%** de la Recherche.

L'Université Paris-Saclay
est **1^{re}** mondiale en
mathématiques
1^{re} en Europe en physique
(ARWU « Shanghai » 2021)

13^e
place mondiale au
classement de Shanghai

L'ENS Paris-Saclay
est **10^e** meilleur établissement
français (QS 2021)
18^e des « World's best
small universities » (THE 2018)

QU'AVEZ-VOUS PRÉVU DE FAIRE LES QUATRE PROCHAINES ANS

Le diplôme de l'ENS Paris-Saclay se prépare en quatre ans.
En devenant normalien ou normalienne, vous intégrez
une grande école qui se distingue par sa culture de l'exigence.

Développez des compétences recherchées

Vous avez le choix entre des parcours de formation caractérisés par une année spécifique dédiée*:

→ [M2 FESup] Formation
à l'enseignement supérieur
Préparation aux métiers de l'enseignement
supérieur et à l'agrégation

→ [ARPE] Recherche
pré-doctorale à l'étranger
Expérimentation de la recherche
à l'international

→ [Interface]
Ouverture à une autre discipline
ou autre compétence

→ Année de recherche thématique

- ◇ [ARIA] Intelligence artificielle
- ◇ [ARTeQ] Technologies quantiques
- ◇ [ARRC] Recherche-crédation
- ◇ [ARÉco] Sciences pour les transitions écologiques

Fondées sur l'immersion dans la recherche,
ces formations préparent aux différents enjeux
scientifiques, technologiques et sociétaux.
Elles sont également ouvertes aux étudiants
et étudiantes des autres établissements.

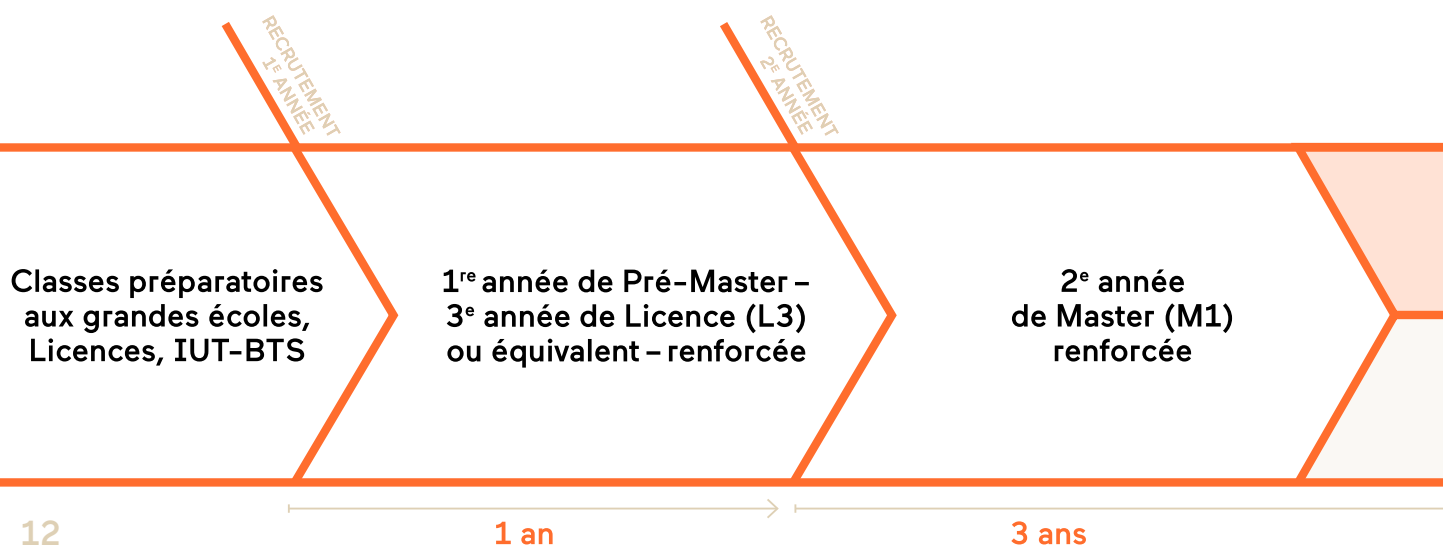
Engagez-vous dans une formation pré-doctorale renforcée

La poursuite des études en thèse et l'obtention d'un
doctorat constitue un excellent levier pour accéder
à des postes nécessitant une haute expertise scien-
tifique.

Ouvrez-vous à des voies professionnelles diversifiées

L'insertion professionnelle des normaliens et nor-
maliennes est exceptionnelle. Ils deviennent en-
seignant, chercheur, enseignant-chercheur, haut
fonctionnaire, ou se lancent parfois dans l'entrepre-
neurial... Ils sont recherchés pour leur capacité à gé-
rer la complexité, leur expertise et leur adaptabilité.

75%
des normaliens
et normaliennes
préparent un doctorat
(enquête 2020)



IRE DURANT NNÉES?

Quelques uns de nos brillants alumni...



Philippe Aghion • PROMOTION 1976-1980

Professeur au Collège de France, il était auparavant professeur d'économie à Harvard. Lauréat d'une ERC (bourse attribuée par le Conseil Européen de la Recherche), il a remporté de nombreux prix prestigieux pour ses travaux sur l'économie de la croissance, dont le prix Yrjö Jahnsson en 2001, le prix John Von Neumann en 2009 et le Global Entrepreneurship Award en 2016.



Aurélie Jean • PROMOTION 2003-2005

Numéricienne (ou *computational scientist*), elle partage son temps entre le conseil en stratégie, analytique et numérique, le développement d'outils algorithmiques, l'enseignement, la recherche et l'activité éditoriale. Depuis 2016, elle est fondatrice et chief executive officer (CEO) de l'agence In Silico Veritas basée à New-York, spécialisée dans le conseil en données et l'intelligence artificielle. Elle est également l'auteur de deux ouvrages publiés en 2019 et 2020.

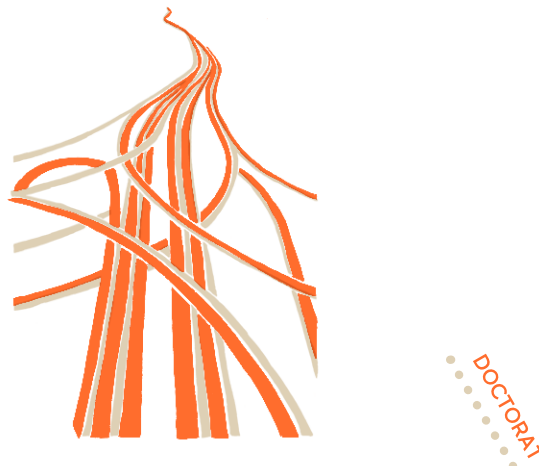


Paul Grédigui • PROMOTION 2017

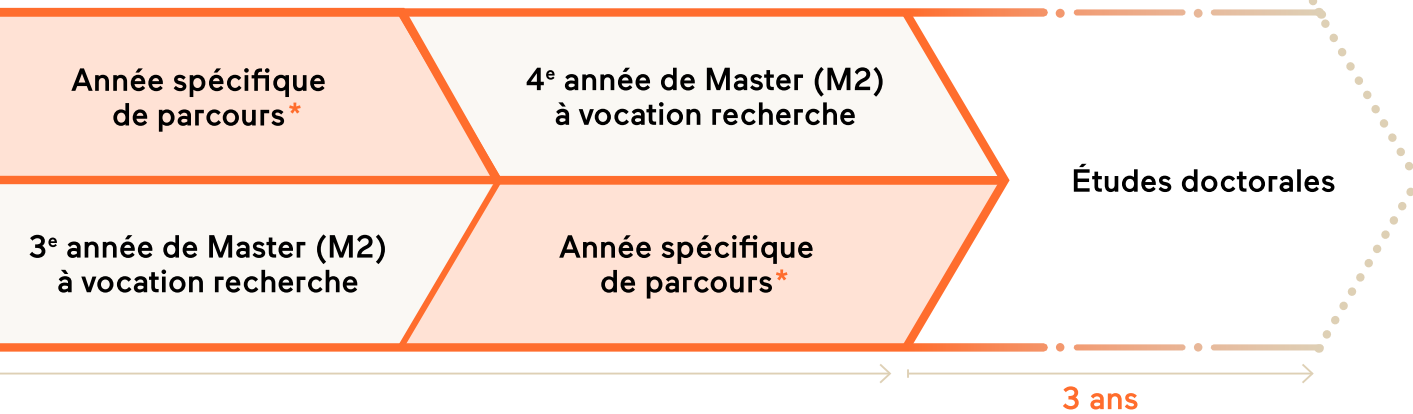
Co-fondateur de la startup Holis au service d'un futur plus durable, il s'est engagé très tôt pour contribuer à résoudre les défis environnementaux et climatiques du XXI^e siècle. Normalien depuis son intégration en 2017 au sein du DER Génie Civil et Environnement, il a mené un double cursus avec l'École des Ponts ParisTech et Imperial College London. En janvier 2022, avec Martin Besnier (DER Biologie, 2016), ils créent la plateforme Holis. Leur mission est d'accompagner les entreprises pour la quantification des performances socio-environnementales de leurs produits de consommation.

Bénéficiez d'un réseau d'alumni

Les anciens et anciennes partagent des valeurs communes. Ils se prêtent un appui mutuel dans le monde professionnel. L'association d'anciens élèves de l'ENS Paris-Saclay maintient les liens entre les différentes promotions en organisant des rencontres et afterworks thématiques.



5

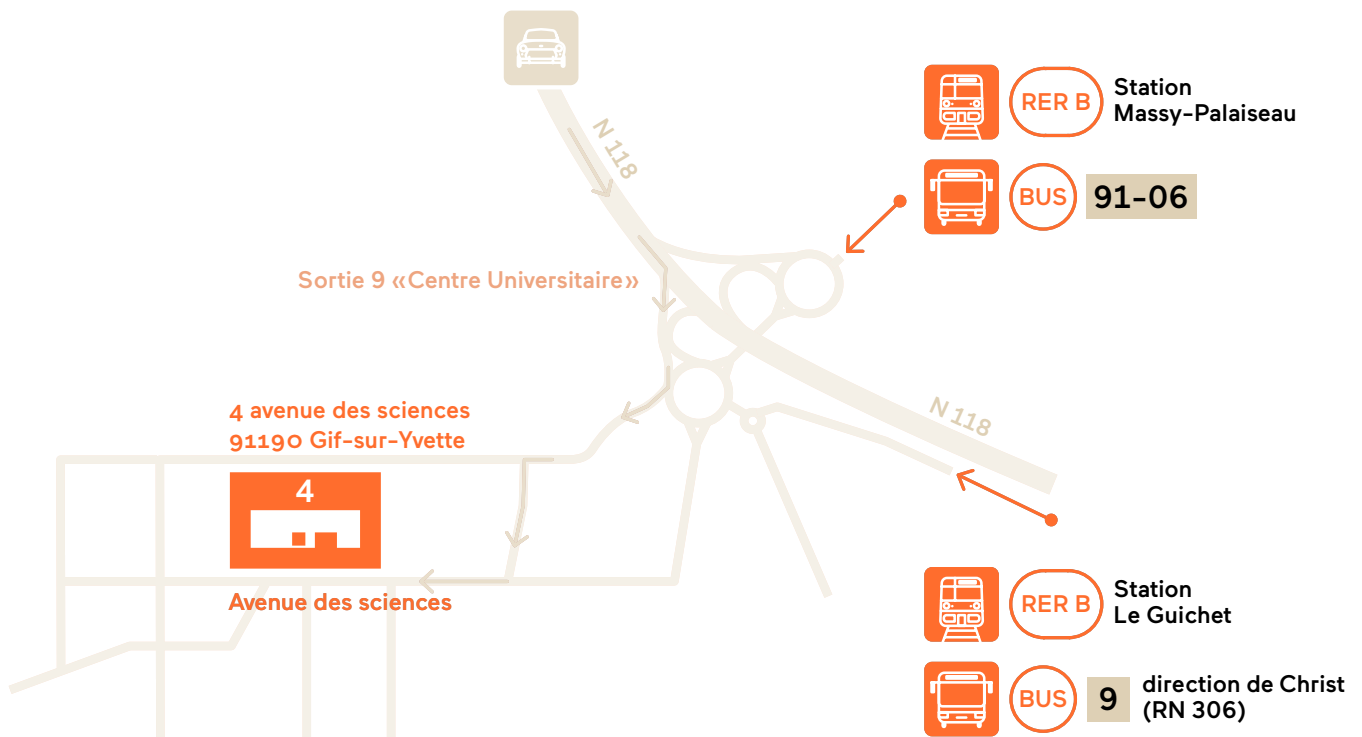
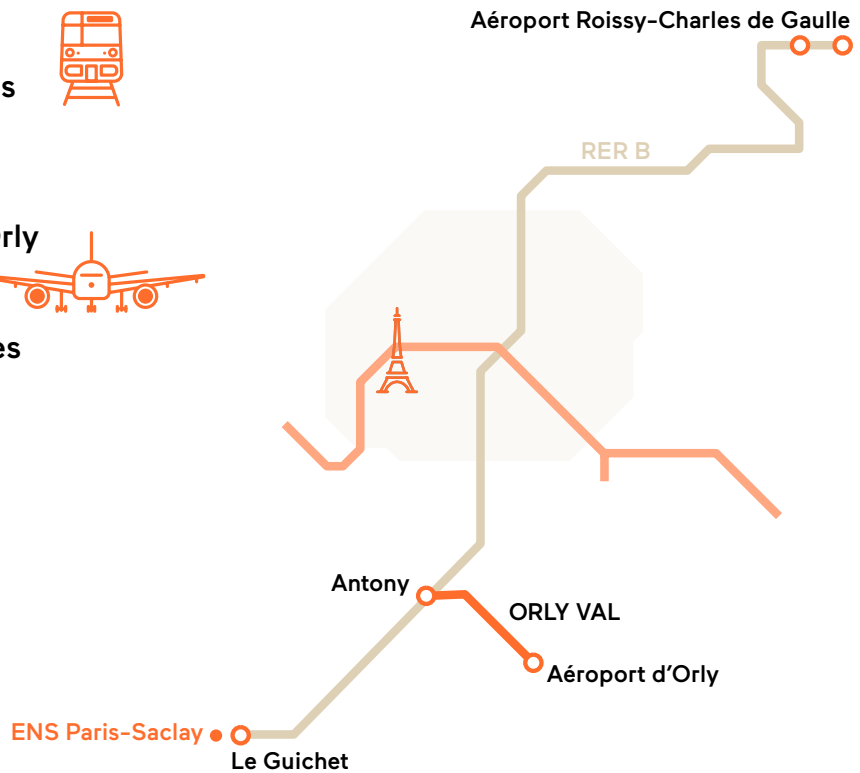


COMMENT VENIR À L'ENS PARIS-SACLAY ?

à 40 mn du centre de Paris



à 15 mn de l'aéroport d'Orly
à 1h30 de l'aéroport Roissy-Charles de Gaulle



À BIENTÔT !



École normale supérieure Paris-Saclay

www.ens-paris-saclay.fr

4 avenue des sciences
91190 Gif-sur-Yvette
Tél. + 33 (0) 1 81 87 50 01

-  @ensparissaclay
-  ENS Paris-Saclay
-  @ENS_ParisSaclay
-  /school/ens-paris-saclay
-  @ensparissaclay

Crédits photos
© Carme Arisa
© Maxence Wangomez / Martin Poncelet
© Alfonso Rodriguez
© Cyril Fresillon / LPICM / C2N / CNRS Photothèque
© EFREI Picture Studio
© Franck Maze
© Hubert Raguet, CNRS Photothèque
© Laurent Arduin
© Jean-François Dars
© Géraldine Aresteanu
© Michel Denancé - RPBW
© Quentin Laurent
© Tétrédre