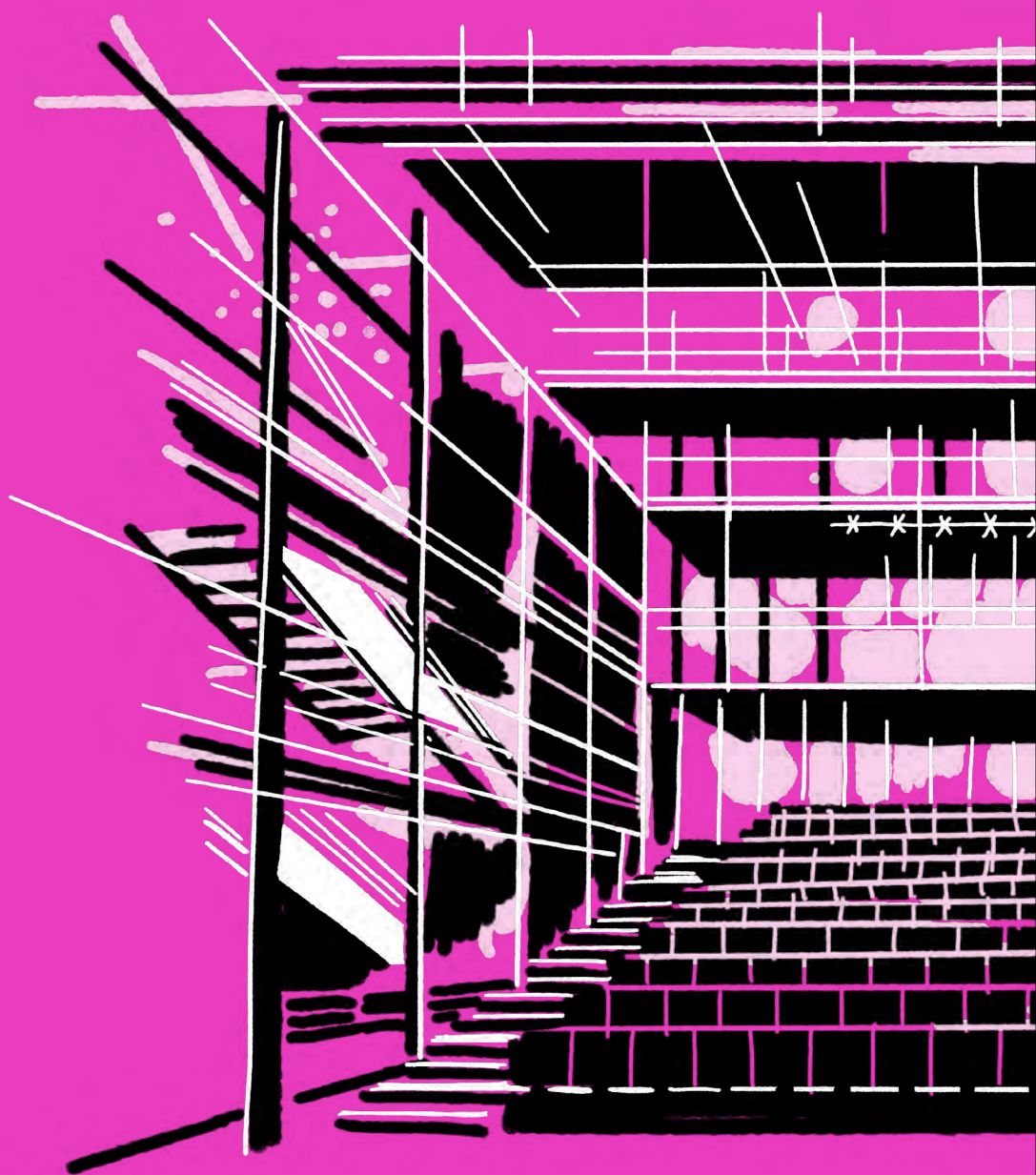


**LA SCÈNE
DE RECHERCHE**

**THÉÂTRE —
PLATEAU DE SACLAY**

23/24



**UN
THÉÂTRE
SUR LE
PLATEAU
DE SACLAY**

SCÈNE DE RECHERCHE

Je suis heureuse que s'ouvre cette nouvelle saison de la Scène de recherche avec un programme d'activités et de pièces qui, je l'espère, saura vous émouvoir, vous apprendre, et décaler nos perspectives sur les grands défis contemporains.

Lieu de recherche et de création, de formation et de programmation culturelle, la Scène de recherche fait dialoguer compagnies d'arts vivants et scientifiques de toutes les disciplines.

Parce que la complexité de notre monde rend difficile de s'en tenir à une seule grille de lecture, imaginer d'autres possibles exige de rendre intelligible l'incommensurable et de prendre à bras-le-corps nos enjeux de société en associant les approches. Prendre ce recul réclame un lieu, croiser les approches demande du temps. La Scène de recherche répond à cette nécessité de mettre en contact artistes et scientifiques pour penser le monde dans une approche pluridisciplinaire.

La saison s'empare de questions sociales et culturelles qui nous sont chères: écologie, intelligence artificielle, genre, nouvelles technologie, agro-industrie... Surtout, ce théâtre se veut un lieu de convivialité, de rencontre entre étudiants, personnels, enseignants-chercheurs. Les associations étudiantes y ont toute leur place, notamment grâce aux semaines étudiantes, au cours desquelles les étudiantes et étudiants ont accès à la scène, mais aussi grâce au festival les S[ENS] de l'Art. Lieu d'épanouissement des activités artistiques et culturelles, la Scène de recherche rassemble savoirs et amour des arts.

La Scène de recherche se veut une actrice de ce campus en plein développement en accueillant l'ensemble de la communauté académique de l'Université Paris-Saclay. D'abord en tissant des liens étroits avec les instituts de recherche et les chercheuses et chercheurs de toute l'Université Paris-Saclay. La programmation culturelle répond à la vie scientifique et au calendrier de l'année universitaire. Elle crée des habitudes par des rendez-vous réguliers en inscrivant la pluridisciplinarité dans la vie académique pour déplier les imaginaires.

Mais la Scène de recherche est aussi, et peut-être surtout, une porte sur son territoire. En accueillant des artistes venus de toute la France d'abord, mais aussi en accueillant un large public allant des élèves, collégiens, lycéens aux habitantes et habitants de la région. La Scène de recherche se veut ainsi un lieu de dialogue avec l'ensemble de la société.

Marqueur distinctif fort de l'ENS Paris-Saclay, la Scène de recherche s'inscrit dans la multiplicité des réseaux de son territoire. Au sein de l'environnement en mutation du plateau de Saclay, elle joue le rôle précieux d'interface entre la recherche, les institutions culturelles et la société.

Ouvert sur la société, la Scène de recherche n'en reste pas moins pleinement en cohérence avec les ambitions de l'ENS Paris-Saclay, à commencer par l'enjeu de transition environnementale. Ainsi, le théâtre dispose d'un équipement correspondant aux normes environnementales les plus exigeantes. De même, le caractère paritaire de la programmation correspond aux objectifs d'égalité de genre portés par l'ENS Paris-Saclay.

Je vous souhaite à toutes et tous une belle saison à la Scène, en compagnie des équipes artistiques et des scientifiques qu'elles rencontreront.

NATHALIE CARRASCO
PRÉSIDENTE DE L'ENS PARIS-SACLAY

SCÈNE D'OUVERTURE

Ce théâtre est une tour de Babel heureuse. On y parle plusieurs langues, on tente des confrontations entre disciplines, des traductions, des passages entre arts vivants et sciences.

Depuis elle, on voit loin et on envisage sous un autre angle les grandes questions de notre époque. Les fictions y rencontrent les sons, les corps, les images et les matières pour mieux comprendre et ressentir les sujets qui nous taraudent, qui nous passionnent.

Cette saison explore trois thèmes:

Ouvertures · Terre! · Tromperies et turbins

Dans chacune de ces séquences, des œuvres de recherche dialoguent avec des spectacles grand public, comme autant de manières différentes d'approcher ces interrogations.

Car cette tour de Babel n'est pas une tour d'ivoire.

Ses portes sont grandes ouvertes.

D'abord sur l'environnement universitaire, en favorisant les rencontres avec les scientifiques et les institutions du plateau de Saclay. Le théâtre approfondit sa participation à la vie étudiante comme à celle des laboratoires et, plus largement, du territoire. Co-programmation artistique, participation à des festivals, projets d'éducation artistique et culturelle, ateliers de pratique artistique... Ce théâtre est un lieu d'instruction et de plaisir au service de vous toutes et tous.

Ouvrir les portes, cela veut dire instaurer la gratuité de la maternelle à la thèse! Et pour les autres, un tarif unique: 10 euros.

Ouvrir au plus large, grâce à des spectacles pour les enfants, élèves et familles, dans le théâtre et dans les classes elles-mêmes.

Ouvrir le plus possible, en adaptant les horaires de soirée et en lançant nos Festins du Mardi Midi: un mardi par mois au minimum, une équipe d'artistes en cours de création vous accueillera au théâtre à 12h30 pour un spectacle de 30 minutes suivi d'une rencontre, puis d'un buffet des étudiant.e.s de l'ENS, pour ne pas vous laisser mourir de faim...

À ce propos, cette Scène a enfin un bar! Notre consultation populaire l'a baptisé *Les Passerelles*. Quoi de mieux qu'un pont pour se rencontrer? Quant à celles et ceux qui n'auront pas eu la chance d'avoir cette brochure entre les mains, certains jours les artistes viendront les trouver, dans le jardin de l'ENS, dans la grande bibliothèque du Lumen, dans les rues du plateau...

Ensemble, artistes professionnel.les et amateurs, scientifiques, personnels, étudiantes et étudiants, habitantes et habitants qui formons le peuple divers du plateau de Saclay, nous construisons ce lieu ouvert, unique et si enthousiasmant.

ULYSSE BARATIN
DIRECTEUR DE LA SCÈNE DE RECHERCHE

Pour les deux prochaines saisons, trois artistes seront associées à la Scène de recherche. Elles et il viendront écrire, créer et mettre en scène sur le plateau et s'investiront aux côtés de l'équipe dans différents projets d'action culturelle.



Charlotte Lagrange

Autrice, metteuse en scène et dramaturge formée Théâtre National de Strasbourg, Charlotte Lagrange a monté la compagnie La Chair du Monde en 2011.

À travers ses œuvres, elle cherche à interroger la politique par le biais de l'intime, en plaçant l'humain et ses ressentis au centre de ses créations.

Cette saison, elle nous présente:

Une Place dépeuplée (p.25)

L'araignée (p.55)



Vincent de Lavenère

Diplômé de l'École Nationale Supérieure des Arts du Cirque (CNAC) et passionné de musique, Vincent de Lavenère a développé l'art de la jonglerie musicale. Sa compagnie Chant de Balles travaille en collaboration avec des mathématiciens pour théoriser cette discipline, entre deux spectacles sur des scènes prestigieuses.

Habitant à Gif-sur-Yvette, Vincent s'implique également dans la vie culturelle du territoire.

Cette saison, il nous présente:

Suites pour jonglerie et violoncelle (p.8)

Jonglerie musicale, automates et combinatoire (p.14)



Julie Timmerman

Après des débuts au cinéma, Julie Timmerman a rejoint le Théâtre du Campagnol puis l'École régionale d'acteurs de Cannes.

Au sein de sa compagnie Idiomécanic Theatre, elle écrit, joue et met en scène des pièces qui, inspirées par les théories de Brecht, éveillent les consciences en révélant les subterfuges des discours qui trompent et nous maintiennent dans l'illusion.

Cette saison, elle nous présente:

ZOÉ (p.15)

La Vie de Galilée (p.43)

Un démocrate (p.45)

AUTOMNE

OUVERTURES

FOLLOW ME

DÉAMBULATION CIRCASSIENNE

BE FLAT

On a marché sur les murs

Les laboratoires vous font peur et vous n'avez jamais osé pousser les portes de l'ENS Paris-Saclay? Peut-être ne savez-vous même pas qu'il existe un théâtre sur le plateau de Saclay?

Pour déjouer tous ces a priori, nous vous proposons une visite pas comme les autres...

Avec son spectacle *Follow me*, un spectaculaire duo acrobatique belge s'emparera de l'École et du bâtiment-labyrinthe de l'architecte Renzo Piano pour en faire un vaste terrain de jeu: équilibres dans le jardin, escalade de passerelles à plus de 10 mètres de hauteur, folles acrobaties dans le colossal atrium, concert improvisé à la Scène de recherche...

De quoi ressortir la tête en bas!

Dans le cadre du festival *Encore les beaux jours* (Animakt/Communauté Paris-Saclay) et des Journées du Patrimoine.

Direction artistique et interprétation:
Ward Mortier et Thomas Decaesstecker
Conseil dramaturgique: Craig Weston
Regard extérieur: Sander De Cuyper
avec l'aide de Vlaamse Gemeenschap

Animakt
fabrique vivante d'arts,
de liens et de cultures

SAMEDI 16 SEPTEMBRE
À 14H30 ET 17H30

6

LE GRAND BAL DU PLATEAU

CONCERT DANS LE PARC DU MOULON

PAPANOSH – « TU DANSES TU ? »

Plateau dansant

Ah, le plateau de Saclay, ses grands espaces, ses écoles, laboratoires, villages et désormais... son nouveau grand bal!

Pour bien commencer la saison, la Scène de recherche inaugure le premier Bal du Plateau avec neuf musiciens: Papanosh et des amis au talent fou. Venez prolonger l'été en fanfare et danser sur l'esplanade du campus!

Trompette, chant: Quentin Ghomari
Saxophones, chant: Raphaël Quenehen
Accordéon, Rhodes, chant: Sébastien Palis
Contrebasse: Thibault Cellier
Batterie: Jérémie Piazza
Percussions, chant: Fawzi Berger
Trombone: Fidel Fourneyron
Guitare, chant: Fabrice Vieira
Chant, maîtresse à danser: Amélie Affagard

LE LABO DU BAL

Au fait, qu'est-ce qu'un bal aujourd'hui? Avec la Maison des Sciences de l'Homme et le département de Sciences Sociales de l'ENS Paris-Saclay, la Scène de recherche accueille des musicologues, historiens et musiciens le temps d'une matinée d'étude ouverte à toutes et tous pour faire le point sur cette pratique festive en constant renouvellement. L'après-midi, différents intervenants vous apprendrons à danser avant de mettre à profit vos nouvelles compétences lors du grand bal du soir.

En partenariat avec la Maison des Sciences de l'Homme Paris-Saclay (MSH) et le Laboratoire IDHES Paris-Saclay.

➤ Plus d'informations sur le site de la Scène de recherche

VENDREDI 22 SEPTEMBRE À 19H30

7

SUITES POUR JONGLERIE ET VIOLONCELLE

CIRQUE / MUSIQUE

**COMPAGNIE CHANT DE BALLES /
VINCENT DE LAVENÈRE**

Pour le lancement de notre premier Festin du Mardi Midi, la Scène de recherche vous invite à venir voir et écouter deux virtuoses de la jonglerie et du violoncelle. Dans ce duo, la musique se regarde et les lancés de balles s'écoulent !

Au cours de ce voyage poétique, vous verrez les trajectoires croiser les mélodies, se répondre et jouer ensemble avec complicité.

Et ensuite... place à notre exquis banquet préparé par le Bureau des Élèves, sur scène et avec les artistes !

Vincent de Lavenère est artiste associé à la Scène de recherche pour les saisons 2023/2024 et 2024/2025.

Mise en scène et jonglerie: Vincent de Lavenère
Mise en scène et violoncelle: Fabrice Bihan

MARDI 26 SEPTEMBRE À 12H30

8

FESTIVAL VO-VF, TRADUIRE LE MONDE

RENCONTRE

Gif-sur-Yvette goes global!

La Scène de recherche accueille Vo-Vf, le festival des littératures du monde où les traducteurs sont à l'honneur.

Située à Gif-sur-Yvette, cette grande fête des voix d'écrivain·e·s de toute la planète monte sur le plateau de Saclay pour la première fois ! Nous vous invitons à découvrir le roman *Vers le paradis* de l'autrice-star Hanya Yanagihara. Se déroulant autant à New-York qu'à Hawaï, dans le passé et le futur, ce roman états-unien tresse trois destins et trois époques : 1893, 1993 et 2093.

Marc Amfreville, traducteur du roman, rencontrera Claire Lambard, directrice du département d'anglais de l'ENS. Lectures et échange sur cette autrice majeure nous feront mieux connaître cet art qui consiste à passer d'une langue à une autre.

Dans le cadre du 11^e festival Vo-Vf, traduire le monde. Avec Claire Lambard, directrice du département d'anglais de l'ENS Paris-Saclay. Marc Amfreville est professeur émérite à l'Université Paris IV Sorbonne, traducteur de près de soixante romans, dont D.H. Lawrence, Safran Foer. Il est également psychanalyste.



ATELIER DE TRADUCTION AVEC MARC AMFREVILLE

Jeudi 28 septembre de 14h à 16h au département des Langues de l'ENS

À partir de 16 ans

Gratuit sur réservation: reservation-sdr@ens-paris-saclay.fr

JEUDI 28 SEPTEMBRE À 17H30

9

NOS FORÊTS

DÉAMBULATION POÉTIQUE EN FORÊT

COMPAGNIE LA VIE GRANDE / AGATHE CHARNET



10

La forêt qui se défend

Que nous raconte notre rapport aux forêts?

Pour y répondre, les autrices et metteuses en scène

Agathe Charnet et Lillah Vial vous emmènent au cœur du sujet.

N'hésitons pas et promenons-nous avec elle dans un bois du plateau de Saclay!

Pas à pas, cette déambulation poétique et musicale vous fait découvrir le fruit d'une année de récolte de témoignages de spécialistes des écosystèmes forestiers, de scientifiques (ONF, AgroParisTech, INRAE), mais aussi de randonneurs et d'activistes.

Alors que disparaissent les forêts, il est grand temps de se plonger en elles, comme en nous-mêmes.

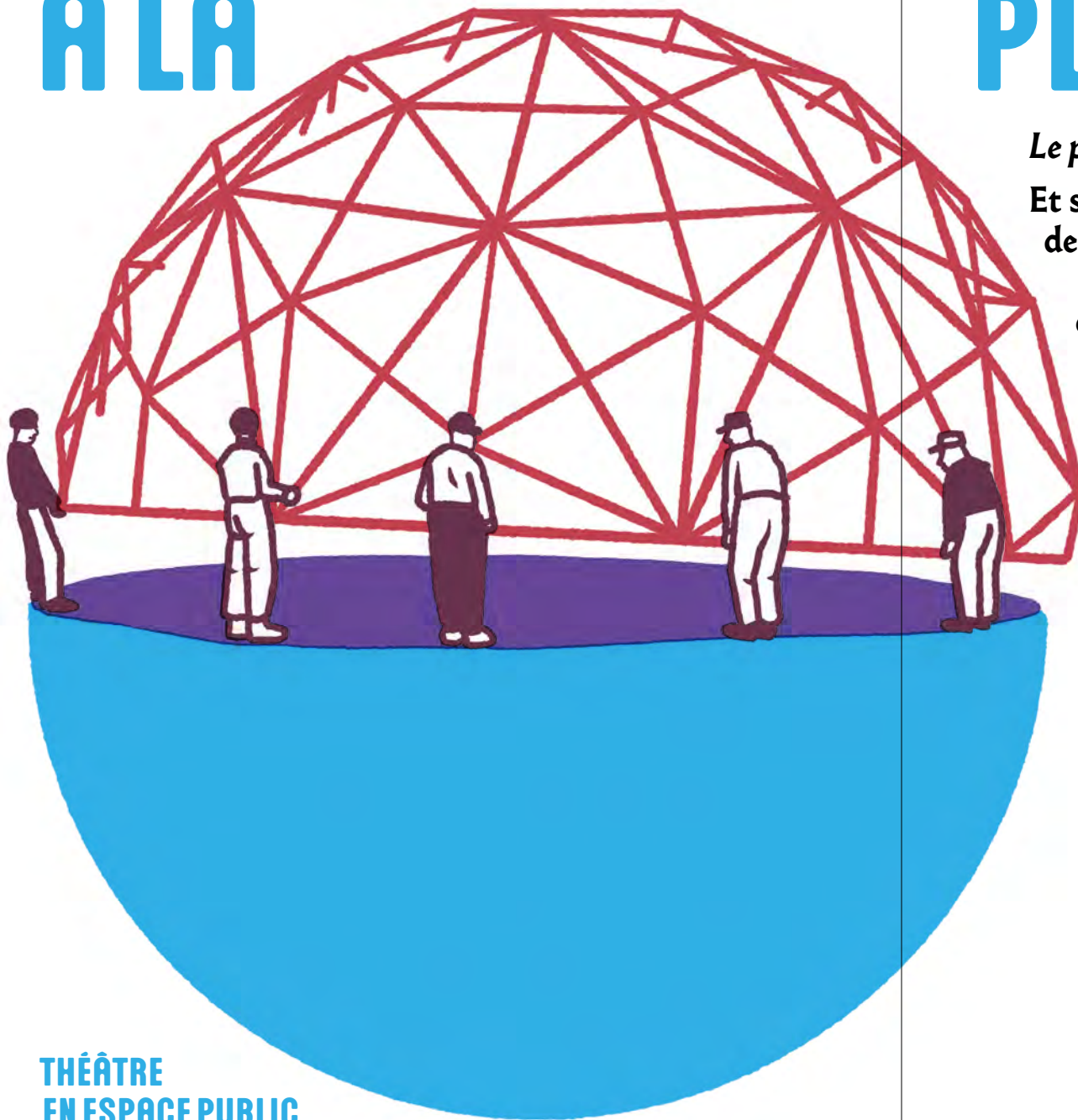
Agathe Charnet et la compagnie La Vie Grande seront en résidence à la Scène de recherche du 20 au 26 septembre 2023.

Conception et interprétation: Agathe Charnet et Lillah Vial

11

MERCREDI 27 SEPTEMBRE À 18H30
SAMEDI 30 SEPTEMBRE À 16H

MANUEL D'ADAPTATION À LA PLANÈTE



**THÉÂTRE
EN ESPACE PUBLIC
(JARDIN DE L'ENS PARIS-SACLAY)**

**LABORATOIRE URBAIN
D'INTERVENTIONS TEMPORAIRES (LUIT)**

12

13

Le plateau de Saclay en 2040?

Et si l'on vous donnait pour mission
de réorganiser la vie humaine sur Terre?

Pour deux jours, le jardin de l'école
est envahi par les dômes géodésiques futuristes
du Laboratoire urbain d'interventions
temporaires.

Avec une équipe de comédien·nes
accompagnateurs·ices, imaginez l'état de
votre ville en 2040 et les scénarios possibles
pour la sauver d'une crise climatique et
politique. Vos choix et vos réflexions
communes auront un impact en temps réel,
sous vos yeux.

Serez-vous prêt·e·s à relever ce défi?

En collaboration avec Roman Teisserenc, enseignant-chercheur
à l'Institut national polytechnique de Toulouse.

Dans le cadre de la Fête de la Science et
du Village des Sciences de l'Université Paris-Saclay.

Conception, mise en scène: **Zelda Soussan** et **Ruggero Franceschini**

Scénographie: **Aurélien Izard**

Interprétation: **Thylda Bares**, **Rémi Boissy**, **Sarah Drapeau**,

Ruggero Franceschini, **Claudia Gambino**, **Aurélien Izard**, **Roman Teisserenc**,
Zelda Soussan (en alternance)

Tutorat scientifique: **Roman Teisserenc** (INP Toulouse),

Jean-Michel Soubeyroux (Météo France)

Illustration: **Ehsan Mehrbakhsh**, **Camille Potte** (en alternance)

Design: **Camille Lamy**

Création sonore: **Farghest** Régie son: **Éric Jeunesse**

**VENDREDI 6 OCTOBRE À 18H30
SAMEDI 7 OCTOBRE À 16H**

JONGLERIE MUSICALE, AUTOMATES ET COMBINATOIRE

CIRQUE / MUSIQUE

COMPAGNIE CHANT DE BALLE /
VINCENT DE LAVENÈRE

Jongler avec les sciences

La Scène de recherche est heureuse de vous annoncer le mariage inattendu mais joyeux des mathématiques et du cirque.

Héros de la jonglerie musicale, Vincent de Lavenère nous émerveille avec ses mélodies créées par des lancés de balles. Florent Hivert, lui, est professeur à l'Université de Paris-Saclay, spécialiste de la combinatoire algébrique. Le temps d'une conférence-spectacle interactive, ils modélisent ensemble un automate capable d'écrire une partition pour jongleurs.

Un duo de savants circassiens pour révéler tout le potentiel joueur des mathématiques!

Dans le cadre de la Fête de la Science et du Village des Sciences de l'Université Paris-Saclay.

Vincent de Lavenère est artiste associé à la Scène de recherche pour les saisons 2023/2024 et 2024/2025.

Mise en scène et jonglerie: Vincent de Lavenère

Apport scientifique et jeu: Florent Hivert

En partenariat avec le Laboratoire Interdisciplinaire des Sciences du Numérique Paris-Saclay (LISN).

SAMEDI 7 OCTOBRE À 15H ET 18H

14

ZOÉ

THÉÂTRE

IDIOMÉCANIC THÉÂTRE /
JULIE TIMMERMAN

*Comment grandir avec un père hors-norme?
Et qu'est-ce qu'une vie normale?*

Zoé, fille unique d'un couple de comédiens, grandit avec un père atteint de troubles bipolaires. Entre jours de terreur et jours de merveille, Zoé tente de comprendre le monde et de devenir elle-même, aidée par ceux du dehors: un copain de classe, des psys...

ZOÉ est le récit d'une émancipation, plein de gouffres amers, mais aussi plein d'amour: le père transmet à sa fille les plus belles choses qu'on peut donner à un enfant, un regard unique sur le monde, un sens profond de la justice, la nécessité de l'art. Après tout, dans un monde fou, n'est-ce pas dans la bouche des fous que l'on trouve la vérité? Une aventure émotionnelle, et drôle.

Dans ce cadre, Julie Timmerman dialogue avec Pauline Favre, chercheuse INSERM à l'Institut Mondor de recherche biomédicale. Julie Timmerman est artiste associée à la Scène de recherche pour les saisons 2023/2024 et 2024/2025. Elle est en résidence du 9 au 3 octobre pour la création de ZOÉ.

Texte et mise en scène: Julie Timmerman

Dramaturgie: Pauline Thimonnier

Collaboration artistique: Benjamin Laurent

Assistance à la mise en scène: Véronique Bret

Scénographie: James Brandily assisté de Laure Catalan

Lumières: Philippe Sazerat Costumes: Dominique Rocher

Musique: Benjamin Laurent

Création sonore: Nicolas Guadagno assisté de Paul Guionie

Interprétation: Anne Cressent, Mathieu Desfemmes,

Alice Le Strat, Jean-Baptiste Verquin

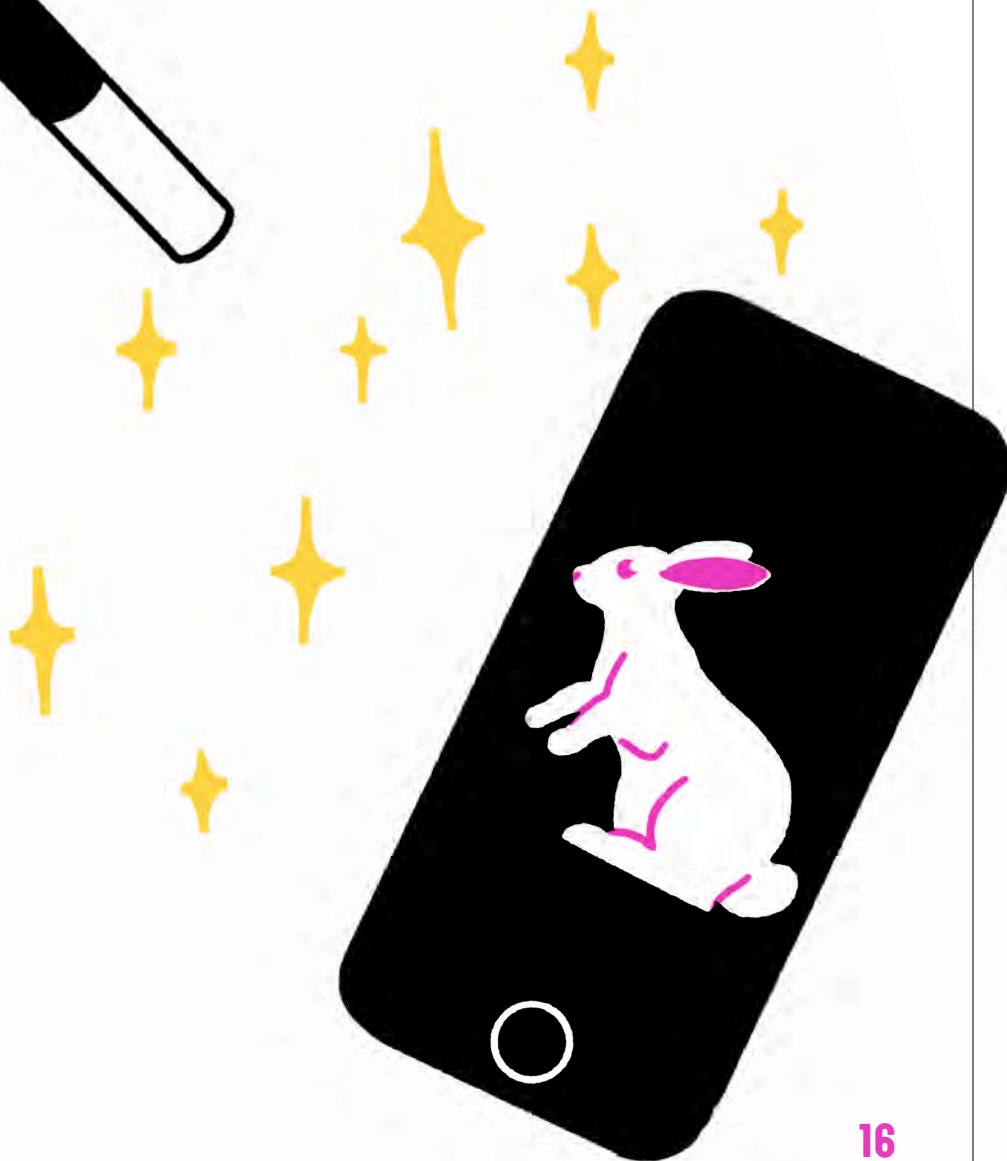
MARDI 17 OCTOBRE À 12H30

15

QUE DU BONHEUR (AVEC VOS CAPTEURS)

MAGIE NOUVELLE

COMPAGNIE LE PHALÈNE / THIERRY COLLET



16

Magie 2.0

Nous avons toutes et tous déjà entendu la phrase: «Toute ma vie est sur mon portable». Alors, que se passerait-il si un magicien pouvait y entrer, sous vos yeux?

Dans ce spectacle interactif, le magicien et mentaliste Thierry Collet se glisse dans nos écrans et jongle avec la technologie. Attendez-vous à le voir créer des doubles numériques plus vrais que nature et pirater nos données, mais aussi nos croyances.

Vous ne regarderez plus vos smartphones comme avant!

Conception, effets magiques et interprétation: **Thierry Collet**
Assistance à la création: **Marc Rigaud**
Mise en scène: **Cédric Orain**
Interprétation: **Frédéric Lambierge**



Atelier LaboMagique au Fablab Digiscope
de l'Université Paris-Saclay:
fabriquer l'impossible!
Mercredi 11 octobre de 15h à 18h.
Jeudi 12 octobre de 17h à 20h
À partir de 12 ans
Gratuit sur réservation:
reservation-sdr@ens-paris-saclay.fr

MERCREDI 18 OCTOBRE À 18H30
JEUDI 19 OCTOBRE À 18H30

17

EARTHSCAPE

THÉÂTRE DÉAMBULATOIRE
COMPAGNIE ZONE CRITIQUE



Mille façons d'habiter la Scène de recherche

Vivre dans une maison, c'est être entouré de bruits, de musique, de voix, de présences familiales. Et vivre dans un théâtre?

Casque audio sur les oreilles, laissez-vous embarquer dans une déambulation libre pour occuper progressivement la Scène de recherche. Trois comédiens se rencontrent et s'habituent aux passerelles et coulisses, y emménagent pour y vivre et vous y invitent. Ils vous souffleront dans le creux de l'oreille des géographies intimes.

Adaptation du beau texte du philosophe Emanuele Coccia, *Earthscape* traverse des paysages sonores et s'interroge: si la Terre est une maison comment faut-il l'habiter?

Dans le cadre du Festival CURIOSITas et de Nêmo, biennale des arts numériques de la Région Île-de-France produite par le CENTQUATRE-PARIS.

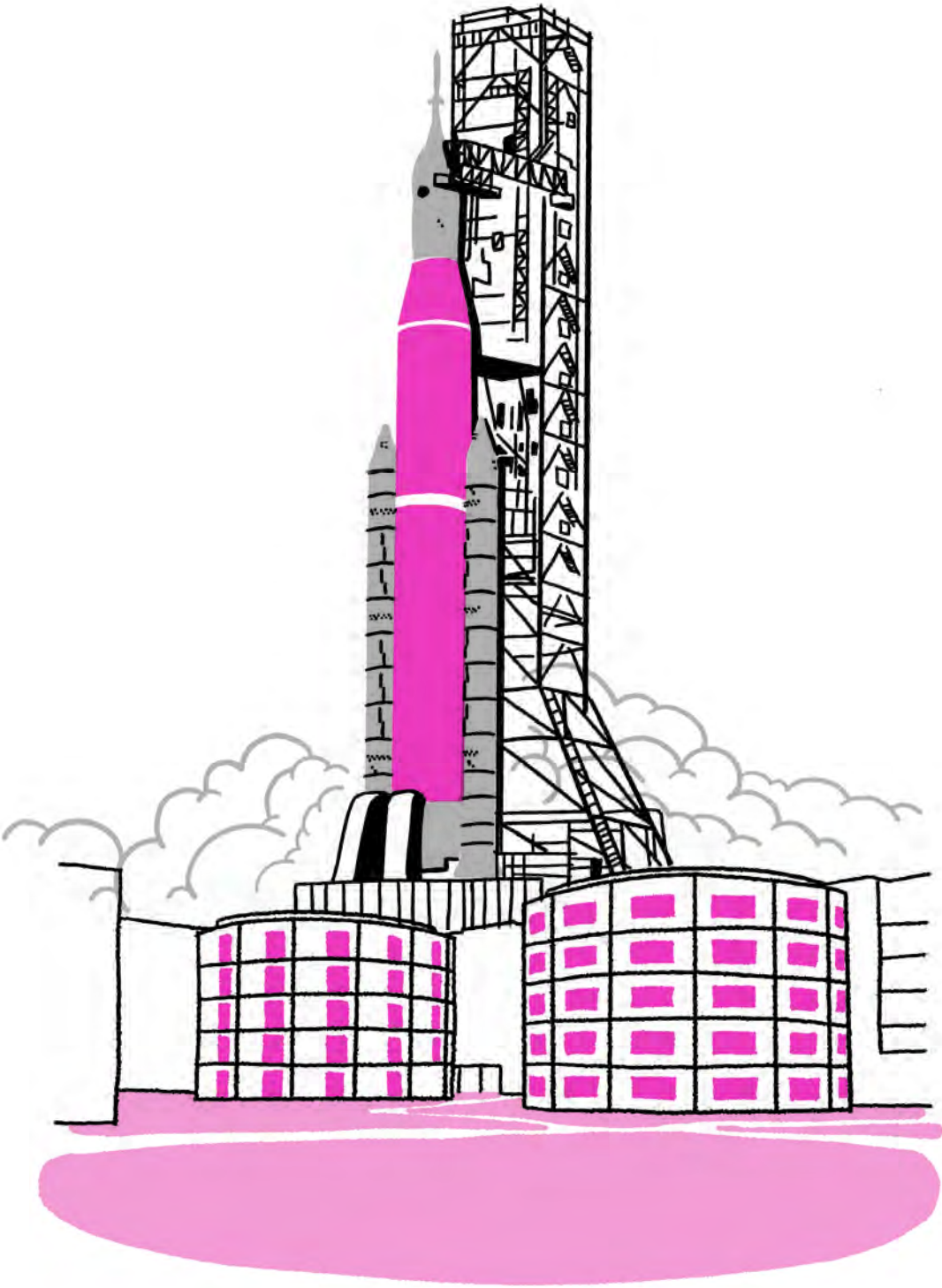
Texte: Emanuele Coccia, Frédérique Ait-Touati, Maya Boquet, Esther Denis, Duncan Evennou, Maxime Lévêque et Olivia Ross
Adaptation et mise en scène: Frédérique Ait-Touati
Interprétation: Duncan Evennou, Maxime Lévêque et Olivia Ross
Création sonore: Maya Boquet, avec la collaboration de Simon Garette
Son: Simon Garette
Dramaturgie: Camille Louis
Dispositif: sur une idée originale de Patrick Laffont de Lojo
Assistanat à la mise en scène: Esther Denis

CENT
QUATRE
#104

Région
île de France

nêmo - biennale
internationale
des arts numériques
de la Région Île-de-France

1H · À PARTIR DE 14 ANS



HIVER TERRE!

N DEGRÉS DE LIBERTÉ

THÉÂTRE

IN ITINERE COLLECTIF /
THYLDA BARÈS

Des cyclones sur un tréteau

Sur un tréteau de 2m², sept jeunes venu.e.s d'ici et d'ailleurs lancent une révolution qui ressemble étrangement à la Commune de Paris.

Ailleurs, un scientifique s'interroge face à d'inquiétants phénomènes météorologiques. Passés, ou à venir ?

Dans ce théâtre physique, proche du cirque et fort en gestes, les corps se portent et se supportent les uns les autres, font barricade et composent des tableaux aussi vivants qu'une insurrection. En se dressant ensemble devant nous, iels dessinent des tempêtes.

Thylda Barès et In Itinere collectif sont en résidence à la Scène de recherche du 23 octobre au 27 octobre 2023.

Mise en Scène: Thylda Barès
Dramaturgie: Estelle Baudou
Interprétation: Andrea Boeryd, Victor Barrère, Paul Colom, Manon Dumonceaux, Nathan Chouchana, Harry Kearton et Mahtab Mokhber
Accompagnement scientifique: Aglaé Jézéquel (LMD-IPSL / ENS Paris) et Davide Faranda (CNRS - LSCE de l'Université Paris-Saclay)
Création Lumière: Clémentine Pradier
Création Son: Lucas Pizzini
Création Costume: Julie Dhomps
Soutien Musical: Hall de la chanson - Lucie Sansen

HISTOIRE DE FOUILLES

THÉÂTRE – JEUNE PUBLIC

DAVID WAHL

Sur la scène, une étendue de terre désertique: va-t-il en sortir des pelles et des sceaux, ou bien des os de dinosaures... ?

Installés autour d'un bac de fouilles et d'une machine à recycler, les enfants deviennent chercheurs-écologues le temps d'une représentation !

Ce spectacle jeune public ludique retrace la curieuse histoire du plastique, de ses origines, de ses transformations, des avancées qu'il permet mais aussi des problèmes qu'il pose.

Mobilisant l'émerveillement face à la matière, David Wahl invite les acteurs de demain à faire aujourd'hui l'expérience de l'impact de l'homme sur son environnement.

Texte: David Wahl
Collaboration artistique: Gaëlle Hausermann
Interprétation: David Wahl et Gaëlle Hausermann (en alternance avec Laëtitia Le Mesle, et Pascal Cesari)
Conception, réalisation scénographique et accessoires: Valentin Martineau
Régie générale: Anne Wagner dit Reinhardt
Lumière: Jérôme Delporte

MARDI 14 NOVEMBRE À 12H30

22

23

JEUDI 16 NOVEMBRE À 10H ET 14H30



UNE PLACE DÉPEUPLÉE

LECTURE

**LA CHAIR DU MONDE /
CHARLOTTE LAGRANGE**

Une jeune femme parle depuis son balcon, elle s'adresse à un jeune homme pour le préparer à une révolte, et raconte l'histoire de ses parents, leur arrivée dans des logements sociaux a priori hostiles, et la solidarité qui se lie au fil des âges et des projets d'urbanisme.

Une Place dépeuplée est un monologue écrit par Charlotte Lagrange qui interroge les mécanismes de la gentrification et la manière dont on s'approprié les lieux qu'on habite, quels qu'ils soient.

Charlotte Lagrange est autrice et artiste associée à la Scène de recherche pour les saisons 2023/2024 et 2024/2025.

Texte et interprétation: Charlotte Lagrange

24

25

MARDI 21 NOVEMBRE À 12H30

FESTIN
DU MARDI
MIDI

AUX COMMENCEMENTS

SPECTACLE D'OMBROMANIE

COMPAGNIE 14:20 / CLÉMENT DEBAILLEUL
EN COLLABORATION AVEC PHILIPPE BEAU ET CÉLINE DIEZ



Lascaux à Saclay

Cet automne, le théâtre se métamorphose en caverne (de papier)! Pénétrez-y pour prendre place autour du feu, tendre l'oreille, entendre le crépitement des braises et les sons de la nature. Sur les parois se joue le fabuleux théâtre d'ombres de l'artiste Philippe Beau: aurochs, bisons, chevaux... Des présences et des couleurs apparaissent dans les replis de la roche, s'animent autour de vous, puis s'effacent.

Une expérience interactive, faite d'atmosphères et de jeux d'ombres, qui touche nos sens et fait naître un frisson archaïque. Le Paléolithique semble tout près.

Conception: Clément Debailleul, avec Philippe Beau et Céline Diez
Direction artistique, création sonore et vidéo: Clément Debailleul
Création d'ombres: Philippe Beau
Scénographie, dessins et lumière: Céline Diez, assistée de Sabine Rolland
Régie générale: William Defresne

Atelier d'ombromanie

Samedi 25 novembre de 16h à 16h45
Mercredi 29 novembre de 16h à 16h45
Tout public

Gratuit sur réservation:
reservation-sdr@ens-paris-saclay.fr

SAMEDI 25 NOVEMBRE
À 14H, 15H, 17H ET 18H

MARDI 28 NOVEMBRE À 12H30

MARDI 28 NOVEMBRE À 11H30, 14H ET 15H

MERCREDI 29 NOVEMBRE À 15H, 17H, 18H ET 19H

27

20 MIN · TOUT PUBLIC

FESTIN
DU MARDI
MIDI

ANACHRONIQUE PALÉOLITHIQUE !

THÉÂTRE

— ABBÉ BREUIL —



COMPAGNIE DES TEMPS BLANCS /
VICTOR THIMONIER

28

Une vie entre foi et sciences

Sur un chantier de fouille, des archéologues exhument l'abbé Breuil. Chapeau, soutane, cigarette et papier calque, le grand préhistorien mort en 1961 se met à nous parler...

Homme de foi mais découvreur d'un art d'avant la Genèse, l'abbé dédia surtout son sacerdoce aux parois peintes ou gravées. Trois comédiens et une violoncelliste donnent à voir son corps de savant entre ciel et grotte.

Cheminant à travers des tentures bleues comme la nuit préhistorique, les personnages sondent les couches de cette existence. Ensemble, nous parcourons les croyances, les erreurs et les hypothèses qui se nouent dans la recherche des origines humaines et celle d'une discipline : la science de la Préhistoire.

Mise en scène : Victor Thimonier

Jeu : Margaux Desailly et Charles-Henri Wolff

Musique et jeu : Myrtille Hetzel et Maxime Kerzanet

Dramaturgie : Léa Carton de Grammont

Scénographie : Amélie Vignals

Collaboration artistique : Pierre Andrau

Lumières et régie : Hugo Dragone

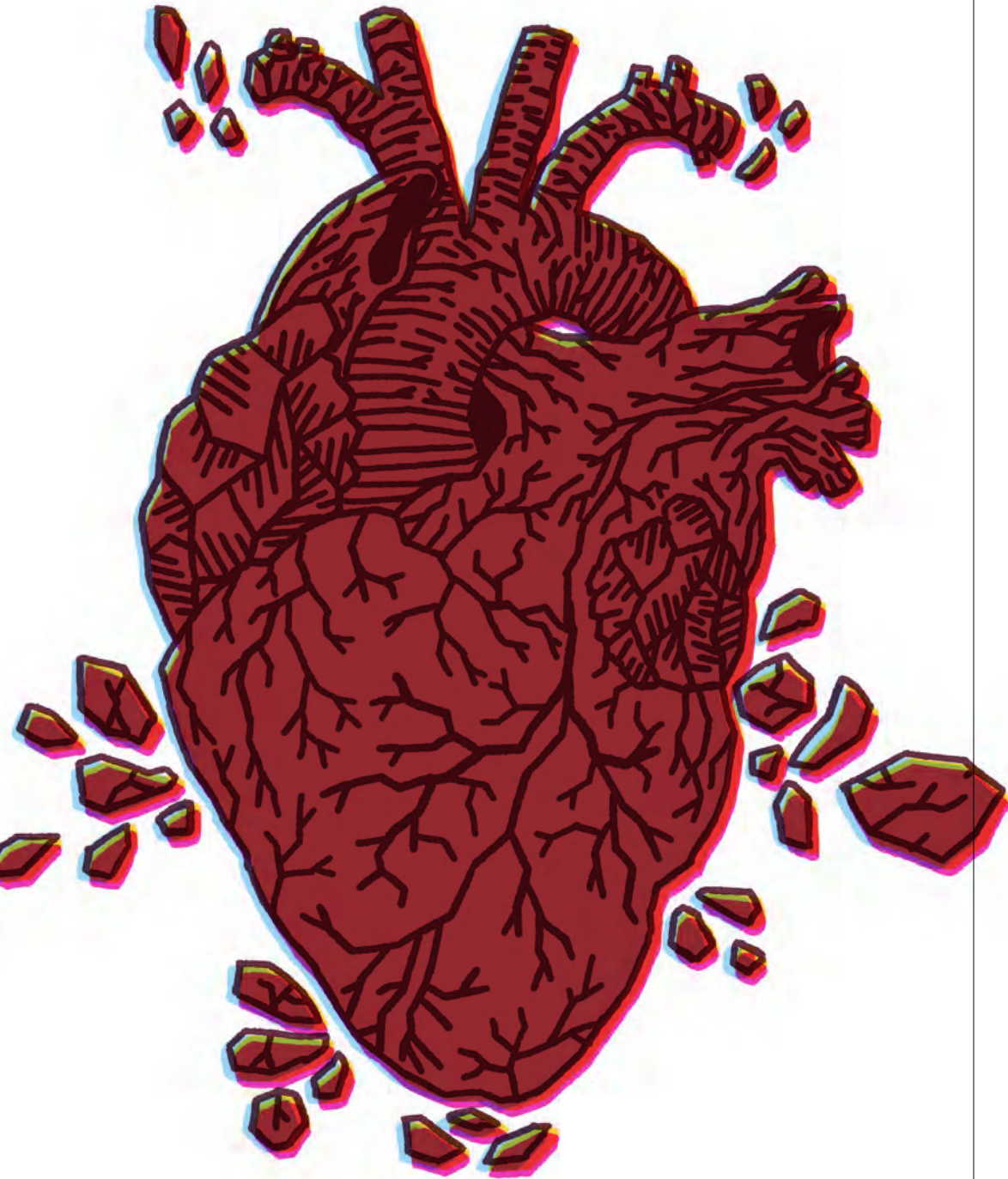
Administration/production : Héroïse Vignals

29

MERCREDI 13 DÉCEMBRE À 18H30
JEUDI 14 DÉCEMBRE À 18H30

NOS CŒURS EN TERRE

THÉÂTRE / PERFORMANCE



DAVID WAHL / OLIVIER DE SAGAZAN

30

Les statues vivantes

Que nous disent les pierres
de nos murs, inertes à nos yeux?

Au XVII^e siècle, le médecin et savant Pierre Borel assure détenir la preuve irréfutable de la sexualité des pierres... Partant de cette figure oubliée et de ses surprenantes théories, l'auteur et comédien David Wahl fait poème du savoir et des connaissances scientifiques.

En dialogue avec l'artiste plasticien Olivier de Sagazan, il explore les métamorphoses du minéral et parvient à l'origine du monde. Joignant le geste à la parole, l'artiste enduit leurs deux corps d'argile, cisèle leurs silhouettes, et les fait passer du vivant à la glaise. Jusqu'à devenir eux-mêmes leur propre sujet de recherche.

Conception et interprétation: David Wahl et Olivier de Sagazan

Texte: David Wahl

Mise en scène: Gaëlle Hausermann

Lumière: Jérôme Delporte

Régie générale: Anne Wagner dit Reinhardt

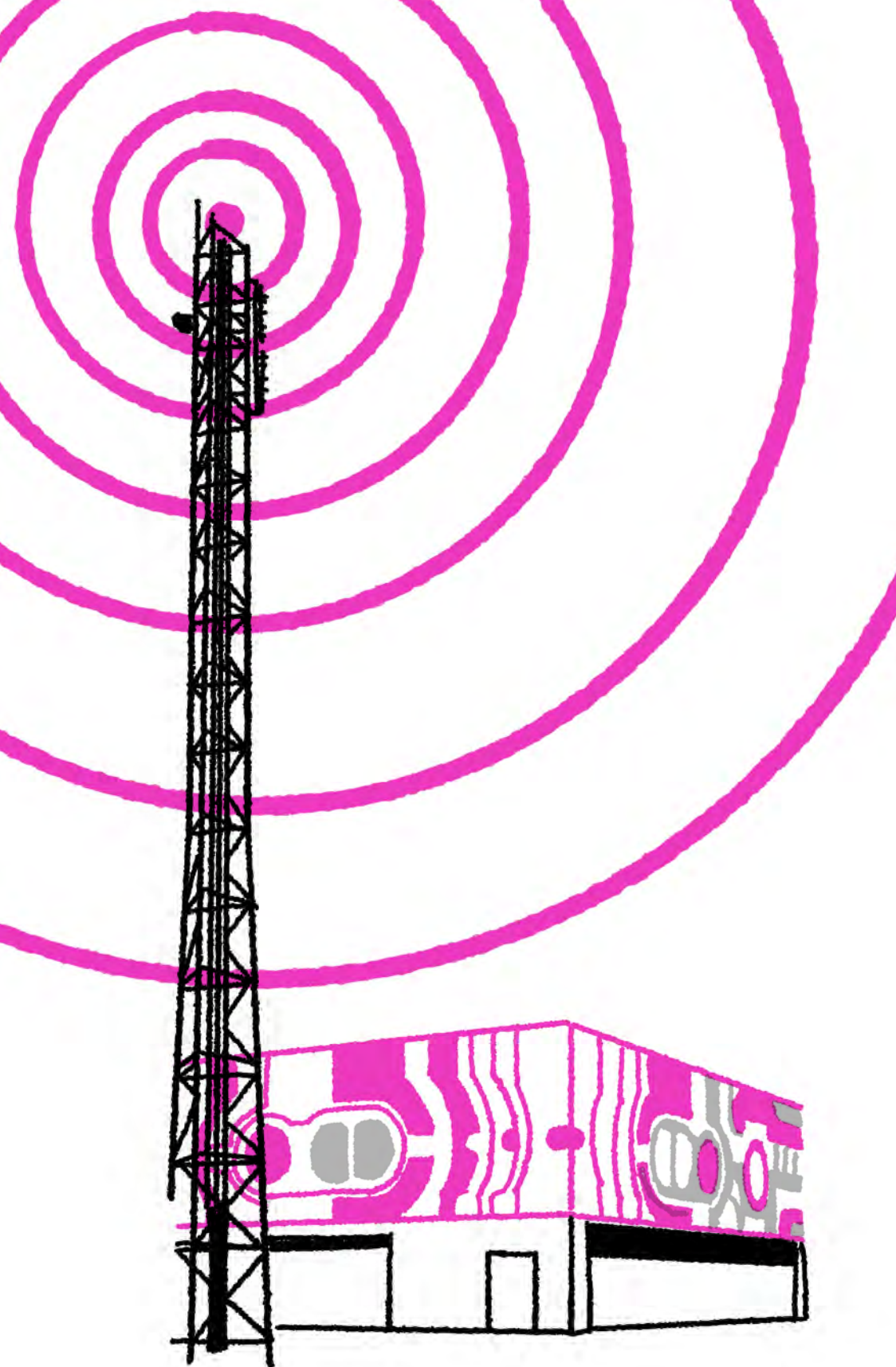
Régie son: Alexis Dedieu

Création festival d'Avignon 2021

Le texte est édité aux éditions Premier Parallèle,
sous le titre *Le Sexe des pierres*.

31

JEUDI 21 DÉCEMBRE À 19H



DES OS À L'ORAL

THÉÂTRE D'OBJETS DISPARUS

COMPAGNIE LUMIÈRE D'AOÛT /
ALEXIS FICHET

Les cyclopes étaient des éléphants nains!

On raconte qu'en découvrant des squelettes d'éléphants nains les Siciliens inventèrent le mythe des cyclopes...

Au fil des millénaires, les organismes vivants deviennent minéraux autant que fictions. Réunis autour de l'auteur Alexis Fichet, vous traverserez l'histoire de la disparition des espèces, et assisterez à la naissance de leurs légendes.

Peuplant son théâtre d'objets bons à penser, le conteur fera jaillir vestiges et trésors : sons, os, rayons de lumière, fossiles de bélemnites.

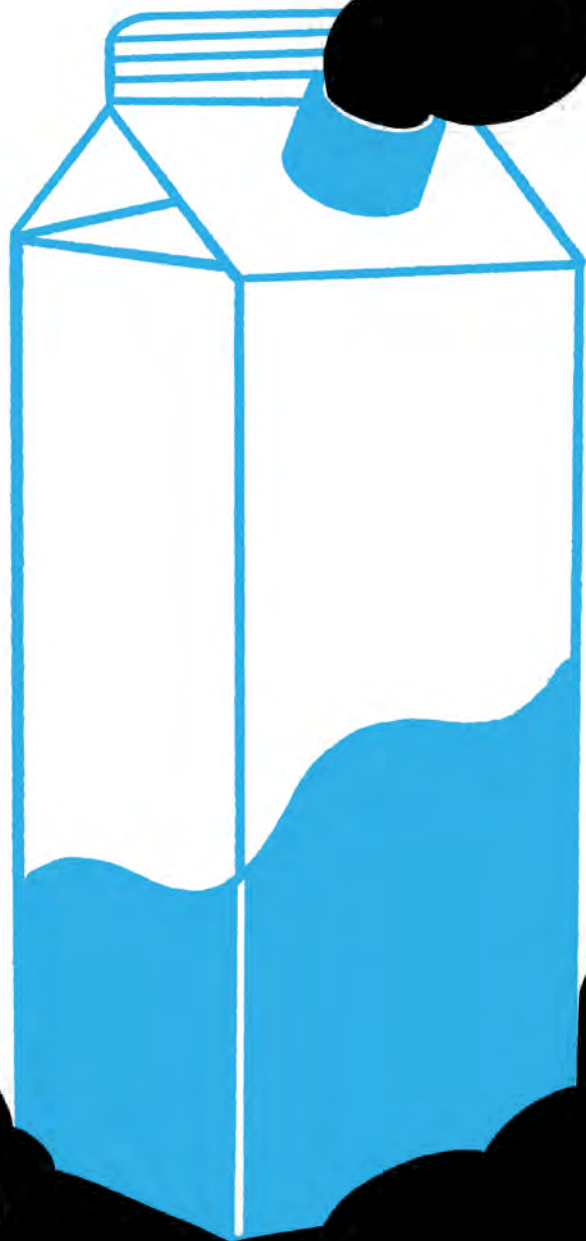
Ce cabinet de curiosité participatif laisse la part belle au jeu comme aux associations d'idées : et si dans une époque lointaine l'humanité venait à disparaître, que resterait-il de nous ?

Des Os à l'oral est une version courte du spectacle Les Cyclopes étaient des éléphants nains, pour lequel Alexis Fichet est en résidence à la Scène de recherche en janvier 2024.

Conception, Texte et jeu: Alexis Fichet
Conseil en boîtes, objets et lanternes magiques: en cours
Regard extérieur: Lumière d'Août - Alexandre Koutchevsky,
Marine Bachelot Nguyen, Nicolas Richard

HENTOÙ GWENN – NOS VOIES LACTÉES

THÉÂTRE
TEATR PIBA



Au pays de l'or blanc

Pourquoi les bébés chinois se nourrissent-ils de lait breton? Et depuis quand buvons-nous du lait animal?

Cherchant à sonder les mystères des laiteries industrielles de leur Finistère natal, le Teatr Piba a entrepris un grand voyage jusqu'aux plaines d'Anatolie, site des premières traces de domestication des vaches. Peu à peu, le périple savant à la poursuite de «l'or blanc» devient aventure poétique, bruissant d'atmosphères sonores et de langues inattendues.

À mesure que vous suivrez cette enquête, des odeurs vous parviendront, vous pourrez sentir puis déguster des plats, évidemment à base de lait... Une véritable cuisine vous attend sur scène, achevant de faire de ce spectacle une expérience totale!

Direction artistique: Thomas Cloarec

Écriture et dramaturgie: David Wahl

Assistance à la mise en scène, dramaturgie: Mai Lincoln

Interprétation: Mona Caroff, Sébastien Durand, Thumette Léon, Benoit Plouzen-Morvan

Collaboration artistique–interprète LSF: Maelc'hen Laviec

Interprète LSF: Mathilde Le Nezet

Création sonore et régie générale: Gwenole Peaudecerf

Création lumière: Stéphane Lebel

Scénographie: Nadège Renard

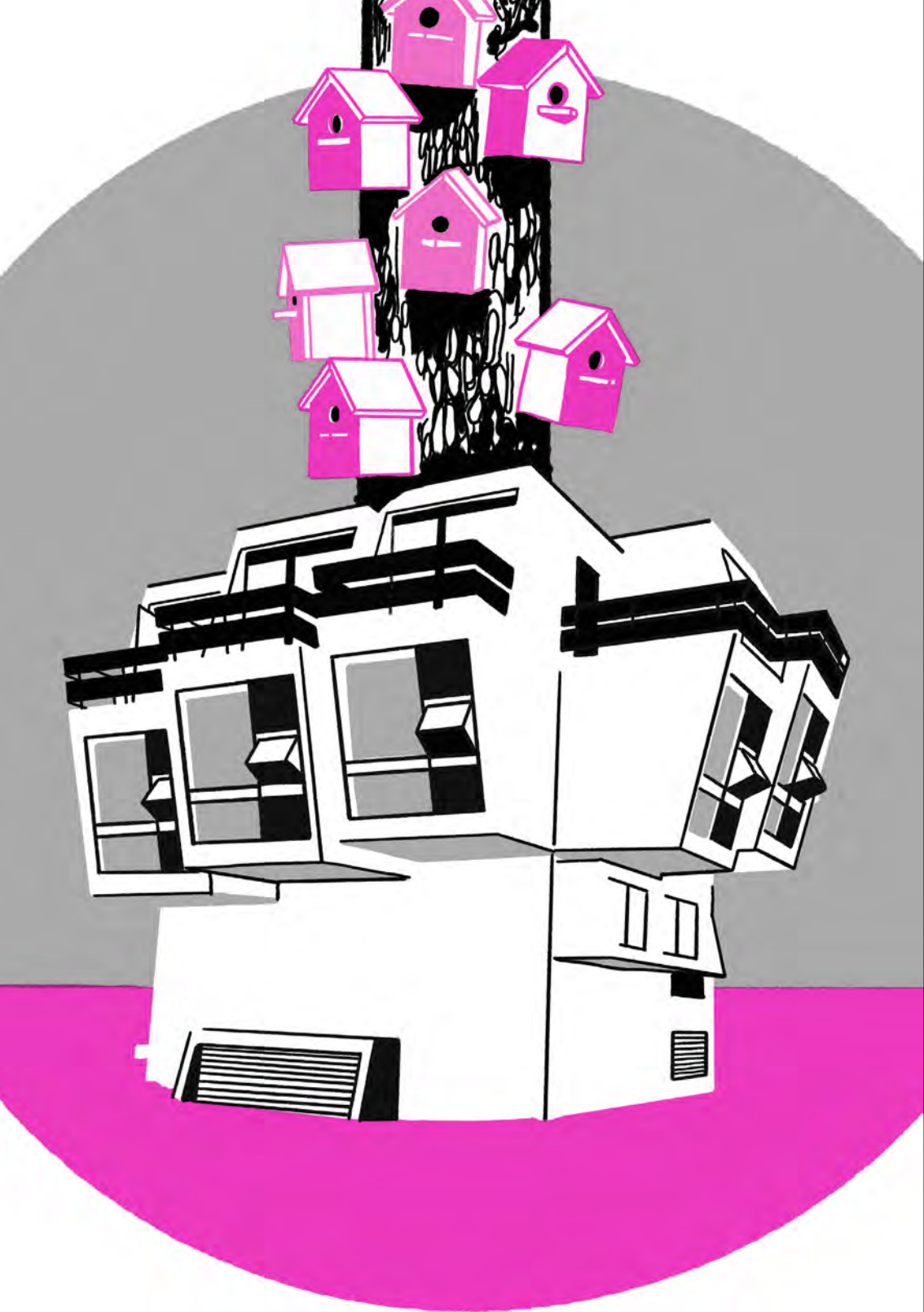
Construction décor: Emmanuel Bourgeau, Ligne 21

Adaptation langue bretonne: Gwenola Coic

Adaptation langue des signes françaises: Langue Turquoise

Médiation et actions artistiques–LSF: Laetitia Morvan

JEUDI 1^{ER} FÉVRIER À 19H
VENDREDI 2 FÉVRIER À 18H30
SAMEDI 3 FÉVRIER À 18H



SUPRACONDUCTEUR

LES IMPROMPTUS SCIENTIFIQUES

CONFÉRENCE SPECTACULAIRE

LE GROUPE N+1

Un métal refroidi à l'extrême devient supraconducteur : il transporte le courant électrique sans résistance, sans perte d'énergie. Mais que se passe-t-il dans ce métal pour qu'un tel phénomène ait lieu ?

Pour le comprendre, le chercheur en physique quantique Hugues Pothier, nous entraîne au milieu des vapeurs d'azote et des métaux volants à la rencontre de ces électrons qui n'ont pas choisi entre l'ici et l'ailleurs !

En partenariat avec le centre Quantum-Saclay.

Conception : Le Groupe n+1

Interprétation : Mickaël Chouquet, acteur du Groupe n+1 et Hugues Pothier, chercheur en physique quantique au sein du groupe Quantronique, Service de physique de l'état condensé (SPEC) du CEA-Paris-Saclay

Scénographie : Céline Diez

Animations vidéo : Zoé Chantre, avec la complicité de Xavier Proença

Régie : en alternance Mathieu Guillo, Jeanne Fillion

Administration, production, diffusion : Charlène Chivard, Laurène Bernard et Pauline Martin-Châtenet

MARDI 6 FÉVRIER À 12H30
MARDI 6 FÉVRIER À 18H30
MERCREDI 7 FÉVRIER À 10H ET 18H

FESTIN
DU MARDI
MIDI

LES CHOSES ENVIRONNANTES

CIRCUMFUSA

THÉÂTRE DOCUMENTAIRE

COMPAGNIE ENASCOR / JULIEN AVRIL

Depuis quand vivons-nous en considérant que tout nous est offert? Les espaces, les services, les ressources... open bar. Il suffirait de la conquérir pour qu'une entité, vivante ou inerte, nous appartienne.

Artiste pionnier de la Scène de recherche, Julien Avril approfondit son exploration de la question environnementale en se tournant cette fois vers l'Histoire et celle du progrès technique. Au cours de cette nouvelle recherche-crédation, il confronte le temps long aux nouveaux modèles de représentation de l'activité humaine au sein des écosystèmes: la comptabilité écologique.

Texte et mise en scène: Julien Avril

Distribution: en cours

En dialogue avec: **Clément Feger**, Maître de conférences en Sciences de gestion de l'environnement à AgroParisTech (Institut des sciences et industries du vivant et de l'environnement) et **Volny Fages**, Maître de conférences en Sciences sociales à l'ENS Paris-Saclay

Initiation au théâtre documentaire
Lundi 4 mars de 17h à 20h
À partir de 15 ans
Gratuit sur réservation:
reservation-sdr@ens-paris-saclay.fr

MARDI 5 MARS À 12H30

38

LE BANQUET DES MÉDOTES

BANQUET SPECTACULAIRE

LE GROUPE N+1

La Scène de recherche se transforme en salle de banquet!

Autour de la table, chercheur·se·s, artistes et citoyen·ne·s réfléchissent ensemble, entre deux coups de fourchette, aux médotes* qui animent la recherche en 2024.

Prenez place au Banquet du Plateau de Saclay et venez déguster des plats composés et concoctés localement par les élèves de l'ENS. Profitez d'un moment joyeux et gourmand inspiré par la tradition des banquets grecs ou géorgiens, où l'on philosophe, écoute de la musique, de la poésie, où l'on chante et où l'on mange.

* Médote: méthode personnelle, particulière, singulière, possiblement non méthodique et par la même scientifique.

En partenariat avec la Maison de l'Homme et des Sciences Paris-Saclay.

La restauration est assurée par le Bureau des Élèves de l'ENS Paris-Saclay.

Conception: Le Groupe n+1 – Mickaël Chouquet, Balthazar Daninos et Marc Sollogoub

Chef de chœur: Marc Sollogoub

Philosophe, mappologue: Guillaume Monsaingeon

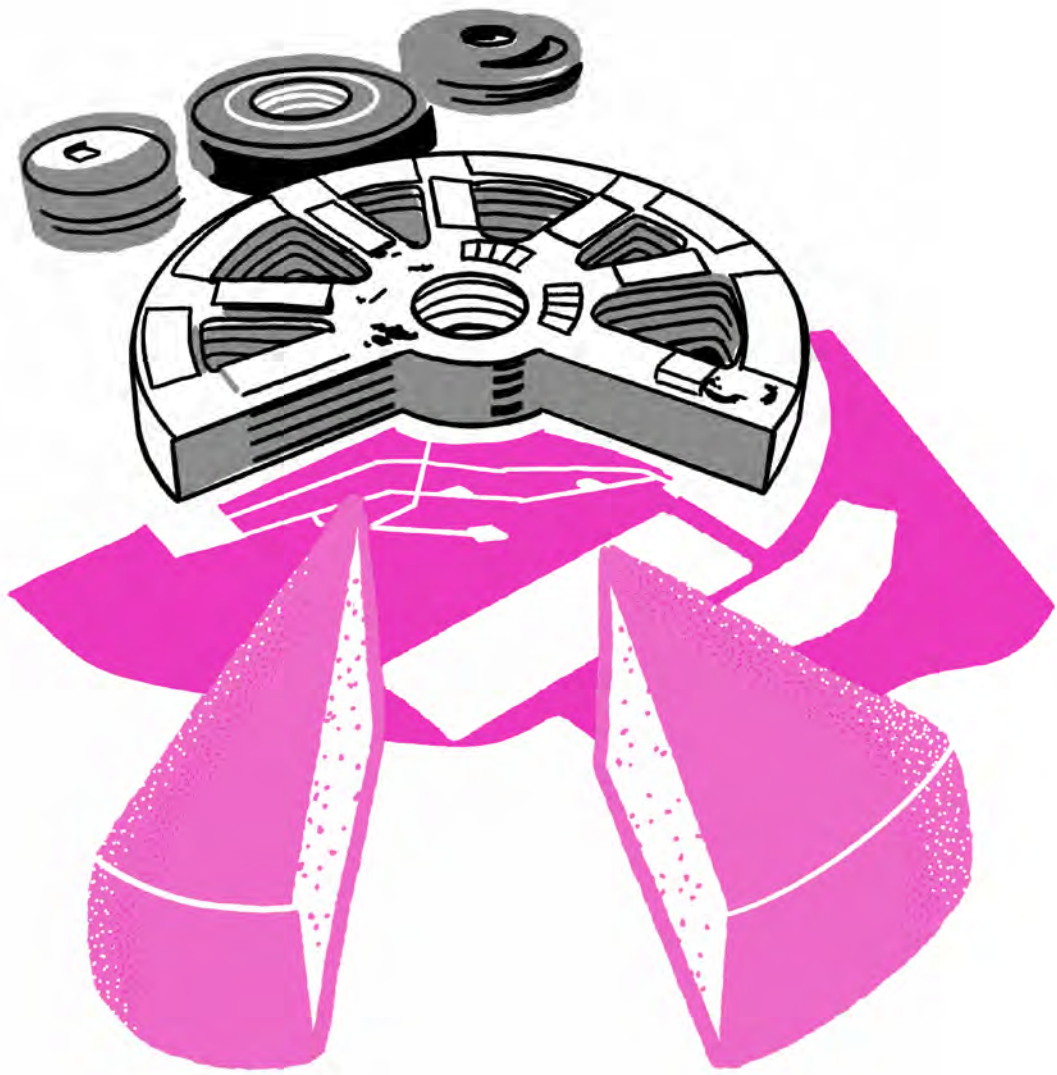
Scénographie: Céline Diez

Cuisine: le Bureau des Élèves de l'ENS Paris-Saclay

Distribution: en cours

39

VENDREDI 8 MARS À 18H30



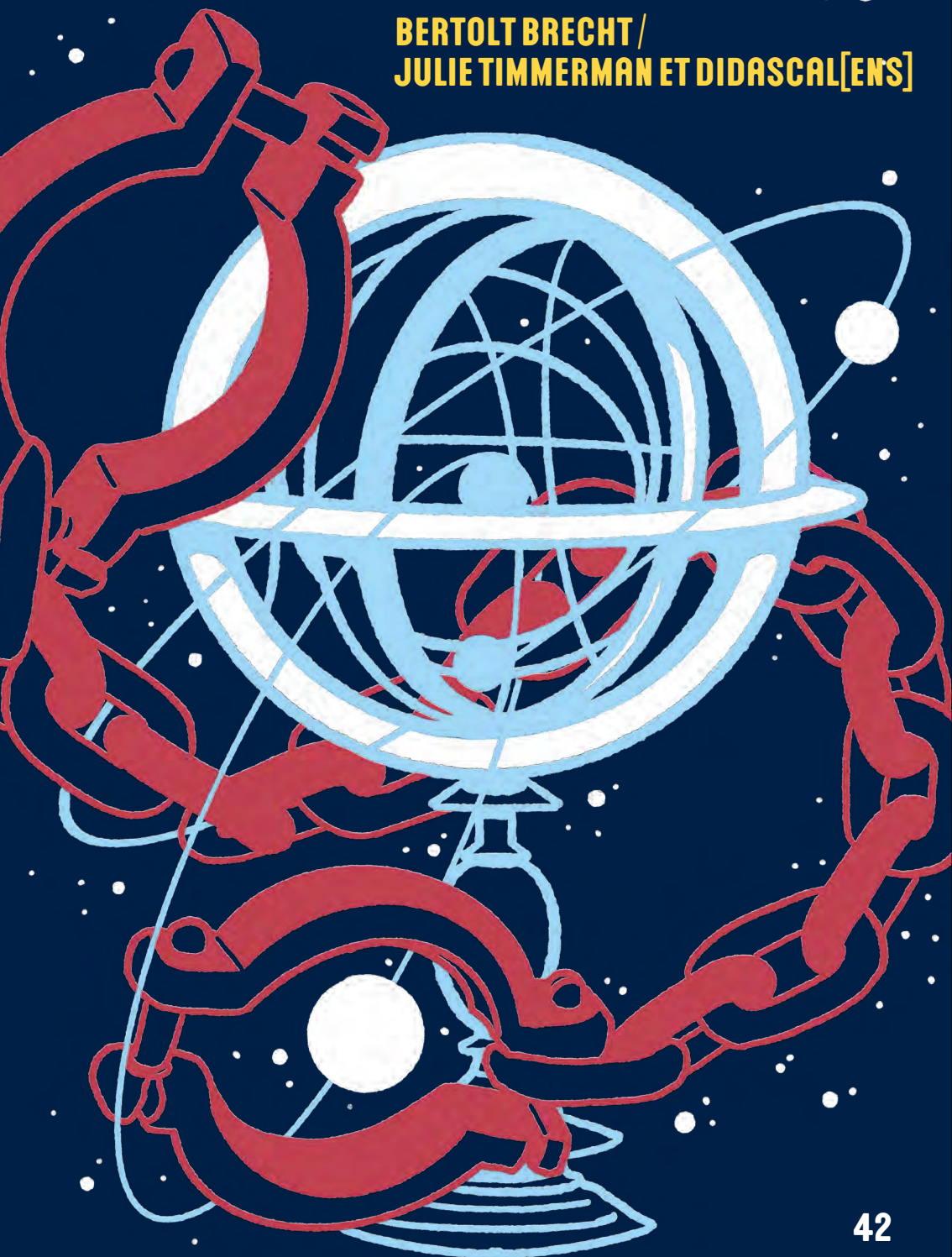
PRINTEMPS

TROMPERIES ET TURBINS

LA VIE DE GALILÉE

THÉÂTRE

BERTOLT BRECHT /
JULIE TIMMERMAN ET DIDASCAL[ENS]



Et pourtant, elle tourne

«Celui qui ne connaît pas la vérité, celui-là n'est qu'un imbécile. Mais celui qui la connaît et la qualifie de mensonge, celui-là est un criminel.»

En pointant sa lunette astronomique vers le ciel de 1610, Galilée le mathématicien et astronome conclut que la Terre tourne autour du Soleil et non l'inverse. L'Inquisition ne fut pas de cet avis.

Voici l'histoire d'un combat, celui de l'observation raisonnée contre le dogme. À travers l'épopée du savant dans la nuit vénitienne, tonne un plaidoyer émancipateur et toujours d'actualité pour la recherche de la vérité.

Fantastique «machine à jouer» pour quinze jeunes comédien-ne-s, ce tourbillon théâtral déploie une irrésistible force d'entraînement.

Cette adaptation de *La vie de Galilée* est le fruit de l'atelier conduit entre septembre et mars par Julie Timmerman et les étudiant-e-s de Didascal[ENS], club théâtre de l'ENS Paris-Saclay. Julie Timmerman est artiste associée à la Scène de recherche pour les saisons 2023/2024 et 2024/2025.

Texte: Bertolt Brecht
Mise en scène: Julie Timmerman
Avec l'aide de: Mathieu Desfemmes
Interprétation: Didascal[ENS]

Atelier théâtre avec Julie Timmerman
Vous êtes élève à l'ENS Paris-Saclay?

Rejoignez Didascal[ENS] et montez le spectacle *La vie de Galilée* pendant l'année 2023/2024 avec la metteuse en scène Julie Timmerman et le comédien Mathieu Desfemmes.

Lundi de 18h à 20h, de septembre à mars
Inscriptions: reservation-sdr@ens-paris-saclay.fr

42

43

MERCREDI 13 MARS À 18H30
JEUDI 14 MARS À 18H30

UN DÉMOCRATE

THÉÂTRE

IDIOMECHANIC THÉÂTRE /
JULIE TIMMERMAN



EDDIE



Le marketing sur le divan

Neveu de Freud, Edward Bernays, Eddie pour les intimes, était un Américain aux idées larges. Tacticien rusé et volontiers théoricien, il fit vendre du savon, des cigarettes, du bacon, des Présidents et des coups d'État.

Quatre comédiens, une trentaine de personnages et un rythme qui vous emmène du capitalisme new-yorkais aux putsch sud-américains. Découvrez un homme aujourd'hui injustement méconnu mais lu en son temps par Joseph Goebbels. Intellectuel, séduisant et convaincu d'être du bon côté de l'Histoire, il ne cessa jamais de se voir comme un parfait démocrate...

« Un brûlot enjoué et sans merci. » *L'Humanité*

Julie Timmerman est artiste associée à la Scène de recherche pour les saisons 2023/2024 et 2024/2025.

Texte: Julie Timmerman

Dramaturgie: Pauline Thimonnier

Mise en scène: Julie Timmerman

Scénographie: Charlotte Villermet

Lumières: Philippe Sazerat

Musique: Vincent Artaud

Son: Michel Head

Costumes: Dominique Rocher

Interprétation: Anne Cressent, Mathieu Desfemmes,
Julie Timmerman et Jean-Baptiste Verquin

LES CLAIRVOYANTES

Divination et occultisme à l'ENS

Claire Chastel et Camille Joviado s'installent pour trois soirs à l'ENS

avec un spectacle immersif, participatif et... extralucide. Entre écriture contemporaine, magie d'objets et mentalisme *Les Clairvoyantes* bouscule nos certitudes: y aurait-il vraiment différentes façons de percevoir le réel?

Joignez-vous à cette scène circulaire pour une séance ésotérique! Un campus universitaire, haut lieu du savoir scientifique, révélateur d'invisible, le temps de quelques soirées? Cela n'arrivera pas deux fois, alors autant en profiter...

Peut-être vos rêves seront-ils dévoilés ou votre potentiel de devin révélé? Qui sait?

Spectacle co-programmé avec le service culturel de la Ville de Gif-sur-Yvette.

Conception et mise en scène: Claire Chastel et Camille Joviado
Magie et Performance: Claire Chastel
Écriture, Dramaturgie: Camille Joviado
Création Sonore: Thomas Mirgaine
Création Lumière: Olivier Maignan
Design et Construction des Accessoires: Julie Poirier
Conseil Scénographie: Lucile Reguerre
Conseil Magie: Marc Rigaud, Pierre Onfroy et Simon Gélin
Collaboration Artistique: Mathilde Carreau

THÉÂTRE / MAGIE NOUVELLE

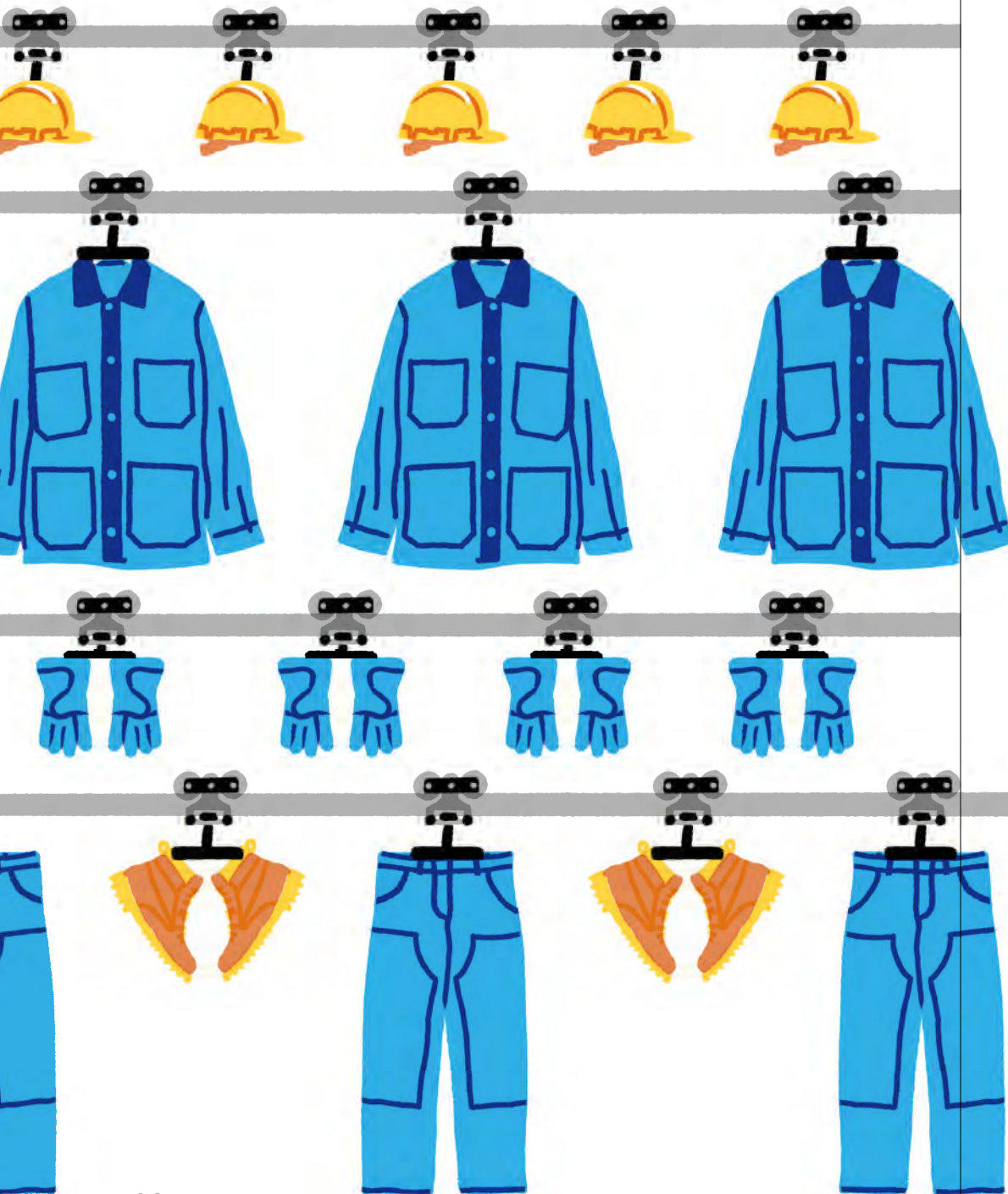
COMPAGNIE YVONNE III/
CLAIRE CHASTEL ET CAMILLE JOVIADO

MARDI 2 AVRIL À 12H30
MERCREDI 3 AVRIL À 18H30
JEUDI 4 AVRIL À 20H
VENDREDI 5 AVRIL À 19H

1115 · À PARTIR DE 15 ANS



PETITES MAINS



THÉÂTRE

COMPAGNIE SI ET SEULEMENT SI / ODILE MACCHI

48

49

Des usines à la scène

«Made in China». Sous cette étiquette se cachent des gens et des gestes invisibles mais bien réels, ceux des ateliers où travaillent des «petites mains». Découper, teinter, assembler, coudre... autant d'opérations pour aboutir à nos vêtements.

Au plus près des travailleurs du textile et de la mine, la sociologue et metteuse en scène Odile Macchi tisse ensemble ethnographie et écriture théâtrale.

Les doigts teintés de bleu des ouvriers de la mode sont-ils si différents des gueules noires des mineurs ?

Odile Macchi bénéficie de plusieurs temps de résidence à la Scène de recherche en 2023/2024. Elle a animé un Projet interdisciplinaire collectif avec des étudiant·e·s de l'ENS en 2022.

Texte et mise en scène: **Odile Macchi**
Création image, au plateau: **Daniel Azélie**
Création son et régie au plateau: **Fred Raby**
Interpretation: **Hélène Rencurel et David Seigneur**

VENDREDI 26 AVRIL À 19H
SAMEDI 27 AVRIL À 18H

ADA, AU-DELÀ DE L'IMAGE

THÉÂTRE

LABORATOIRE VICTOR VÉRITÉ /
VÉRONIQUE CAYE

Qui se cache derrière l'image ?

Des réseaux sociaux aux *deep fakes*, nous baignons dans un envoûtant flux visuel. Les origines de ces images nous sont de plus en plus mystérieuses, et pourtant elles peuplent notre vie quotidienne et façonnent notre rapport au monde.

Sur scène: une actrice, une intelligence artificielle et un chœur nous guident, au-delà des apparences de l'image numérique, jusqu'au mystérieux langage – le code – qui les détermine. Pour mieux appréhender cette poésie des algorithmes, nous découvrirons les recherches de la pionnière des sciences informatiques, Lady Ada Lovelace.

Face aux questions éthiques qui surgissent, que peut une technologie vieille de plus de 2500 ans, le théâtre ?

En résidence au printemps 2024 à la Scène de recherche, Véronique Caye dialogue avec les mathématiciennes Michèle Gouiffès (Laboratoire interdisciplinaire des sciences du numérique – CNRS – Université Paris-Saclay) et Tina Nikoukah (Centre Borelli – ENS Paris-Saclay).

Conception, texte, mise en scène et vidéo: **Véronique Caye**
Conception scientifique et développement scientifique: **Michèle Gouiffès**
Collaboration artistique: **Xavier Maurel**
Inspiration scientifique: **Tina Nikoukah**
Musique et spatialisation sonore: **Frédéric Minière**
Lumières: **Pauline Guyonnet** Espace: **Pascale Stih**
Interprétation: en cours

MARDI 7 MAI À 12H30

50

TEMPÉRAMENTS

DANSE / MUSIQUE

LE PRINCIPE D'INCERTITUDE ET L'INSTANT DONNÉ /
LIZ SANTORO, PIERRE GODARD
ET MAXIME ECHARDOUR

Musique et danse pour ce Festin! Nous aurions pu vous présenter une chorégraphie avec l'accompagnement sonore habituelle mais cette fois, les rôles s'échangent. Que se passe-t-il quand une danseuse interprète une partition musicale? Et quand un percussionniste s'approprie le mouvement d'une pièce de danse?

Un spectacle surprenant qui invite à voir différemment les disciplines artistiques et leur manière de s'accorder.

Dans le cadre du festival **Essonne Danse**,
avec le soutien du **Collectif Culture Essonne**.

Conception: **Pierre Godard**
Danse et percussion: **Maxime Echardour** et **Liz Santoro**
Son: **Aria de la Celle**

ESSONNE
DANSE

Atelier danse « Ecosystems »
Mardi 23 et 30 avril, 7, 14 et 21 mai
de 18h30 à 20h30
À partir de 15 ans
Gratuit sur réservation:
reservation-sdr@ens-paris-saclay.fr

MARDI 14 MAI À 12H30

51

FESTIN
DU MARDI
MIDI

FESTIN
DU MARDI
MIDI

THE GAME OF LIFE

DANSE



Cellules dansantes

Dans le jeu de simulation du mathématicien John Conway, des groupes de cellules évoluent en fonction de leur environnement. Suivant des règles simples, elles finissent par produire des motifs d'une étourdissante complexité.

Voici le bien nommé « jeu de la vie »!

Fascinés, deux chorégraphes se sont emparé de cette partition, substituant aux cellules les corps de trois danseurs et de trois musiciens. L'expérience scientifique prend forme humaine... à moins que la chorégraphie ne teste la « dansabilité » de l'expérience scientifique?

Lorsque danse et musique font cause commune avec l'écriture mathématique, un écosystème se crée, prolifère, et s'ouvre. À l'image de nos imaginaires...

Dans le cadre du festival **Essonne Danse**,
avec le soutien du **Collectif Culture Essonne**.

Chorégraphie: **Pierre Godard et Liz Santoro**
Composition musicale: **Pierre-Yves Macé**
Interprétation: **Mark Lorimer, Philippe Renard, Liz Santoro**
Musique: **L'Instant Donné - Maxime Echardour, Saori Furukawa et Mayu Sato-Brémaud**
Espace: **Mélanie Rattier**
Lumière: **Pierre Godard et Mélanie Rattier**
Design et recherche en interaction: **John Sullivan**
Costumes: **Marguerite Tenot et Liz Santoro**
Son: **Aria de la Celle**
Coordination artistique de L'Instant Donné: **Rémy Jannin**

**LE PRINCIPE D'INCERTITUDE ET L'INSTANT DONNÉ /
PIERRE GODARD, LIZ SANTORO
ET PIERRE-YVES MACÉ**

52

53

**VENDREDI 24 MAI À 18H30
SAMEDI 25 MAI À 18H**

L'ARAIGNÉE

THÉÂTRE

LA CHAIR DU MONDE /
CHARLOTTE LAGRANGE

Dans la toile

Son travail, elle l'a toujours bien fait.
Quitte à expulser des gamins qui avaient menti.
Elle l'a toujours bien fait, mais peut-être trop bien.

Une femme seule, employée au service
d'aide sociale à l'enfance, se donne corps
et âme pour les jeunes migrants arrivés seuls
sur notre territoire. Ceux qu'on appelle
les « Mineurs Non Accompagnés ».

Entre fiction et documentaire, cette
pièce nous entraîne dans une lutte magnifique
et saisissante avec la machine d'État.

Charlotte Lagrange est autrice et artiste associée à
la Scène de recherche pour les saisons 2023/2024 et 2024/2025.

Texte et mise en scène: **Charlotte Lagrange**
Collaboration à la mise en scène: **Valentine Alaqui**
Régie Générale: **Moïra Dalant**
Création lumière: **Kevin Briard**
Création sonore: **Mélanie Péclat**
Scénographie: **Camille Riquier**
Interprétation: **Marushka Jury**,
en alternance avec **Emmanuelle Lafon**

1110 · À PARTIR DE 12 ANS



CENTRE D'EXPOSITION
Histoire et patrimoine
Photographie
Peinture
Création contemporaine



HORAIRES D'OUVERTURE :

Du mardi au samedi de 14h à 18h
Le dimanche de 14h à 18h30
Entrée libre

RENSEIGNEMENTS :

Château du Val Fleury
Allée du Val Fleury, Gif-sur-Yvette
01 70 56 52 60

VILLE de GIF

PROGRAMME DES ANIMATIONS :

www.ville-gif.fr
Visites guidées, Ateliers familles,
Rencontres...

expovalfleury 

NOS PARTENAIRES

La Scène de recherche est soutenue par

L'Université Paris-Saclay
La Diagonale
Programme d'investissement d'avenir
L'Agence nationale de la recherche
La Fondation Daniel et Nina Carasso
La Région Île-de-France
La Ville de Gif-sur-Yvette
La Ville d'Orsay
L'Académie de Versailles
Les Crous

Partenaires culturels associés à la saison

Le Lumen Learning Center
Animakt
Association Vo-Vf
Le CENTQUATRE-PARIS
Le Conservatoire à Rayonnement Départemental Paris-Saclay

Partenaires scientifiques associés à la saison

La MSH - Maison des Sciences de l'Homme Paris-Saclay
L'IDHE.S - Laboratoire des Institutions et Dynamiques
Historiques de l'économie
Le LISN - Laboratoire Interdisciplinaire des Sciences du
Numérique
Quantum-Saclay
Le FabLab Digiscope

La Scène de recherche participe aux festivals

Encore les Beaux Jours
Vo-Vf
CURIOSITas
Némo, biennale des arts numériques de la Région Île-de-France
Essonne Danse

La Scène de recherche est membre des réseaux

TRAS, Transversale des réseaux Arts Sciences
Hacnum, réseau national des arts hybrides et cultures numériques
Exoplanète Terre, réseau des structures Arts Sciences
en Île-de-France
Collectif pour la culture en Essonne

La Scène de recherche remercie toutes les structures culturelles,
écoles, associations, résidences étudiantes et commerces participant
à la diffusion des documents de communication et au rayonnement
de la Scène de recherche sur le territoire.

université
PARIS-SACLAY

université
PARIS-SACLAY

LA
DIAGONALE



anr®

Carasso
Daniel & Nina
Fondation sous le gîte de la Fondation de France

Région
île de France



Orsay

ACADÉMIE
DE VERSAILLES
Liberté
Égalité
Fraternité



COMMENT VENIR ?

La Scène de recherche
ENS Paris-Saclay
4 avenue des Sciences
91190 Gif-sur-Yvette

La Scène de recherche est située dans le jardin de l'École normale supérieure Paris-Saclay à Gif-sur-Yvette. L'accès se fait par l'entrée de l'ENS au 4 avenue des Sciences.



La Scène de recherche est accessible aux personnes à mobilité réduite, un ascenseur permet de s'y rendre depuis le hall de l'ENS.

Venir en transport en commun:

Comptez 1 heure depuis Denfert-Rochereau

RER B → arrêt « Le Guichet »

Puis prendre le bus 9 (direction « Christ de Saclay » ou « Campus HEC ») jusqu'à l'arrêt « Moulon ».

ou

RER B ou **RER C** → arrêt « Massy Palaiseau »

Puis prendre un des bus suivants: 91.06C, 91.06B ou 91.10 jusqu'à l'arrêt « Moulon ».

Venir en voiture (depuis Paris):

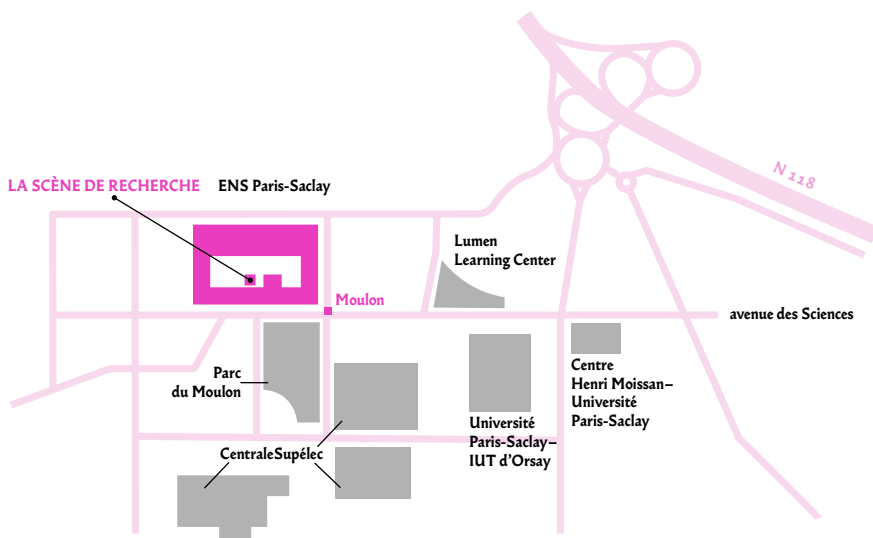
→ **Via la N118** direction « Nantes-Bordeaux ». Sortie 9: « Centre Universitaire »

ou

→ **Via l'A6 puis l'A10** direction « Bordeaux-Nantes » puis « Saclay ». Poursuivre sur la D36 puis tourner à gauche sur la D128 direction « Centre Universitaire ».

La Scène de recherche ne possède pas de parking, mais il est possible de se garer dans les rues aux alentours de l'ENS, dans le parking payant Le Silo (rue Yvette Cauchois) ou au parking gratuit de Plaine des sports (15 Chemin de Moulon – 10 min à pied de la Scène de recherche).

Vous venez en vélo? Vous pouvez vous garer devant l'ENS et attacher votre vélo aux bornes dédiées.



TARIFS ET SERVICES

Cette saison, la Scène de recherche simplifie les tarifs pour vous donner encore plus envie de revenir voir des spectacles!

Pour les élèves de la maternelle à la thèse (sur présentation d'un justificatif)	gratuit
Pour tous les autres spectateurs	10 €

Tous nos spectacles, même les gratuits, sont sur réservation!

Nous vous conseillons donc de prendre vos places en avance sur le site de la Scène de recherche.

Une billetterie est également ouverte tous les soirs de représentations.

LA SCÈNE DE RECHERCHE – LIEU DE CONVIVIALITÉ SUR LE PLATEAU DE SACLAY

Venez boire un verre aux Passerelles

La Scène de recherche inaugure son bar: Les Passerelles (parce que, vous verrez, il est devant la salle... entre deux passerelles)!

Aux Passerelles, on vous offre un verre de cidre, de vin ou de jus ainsi que de petites gourmandises made in France sur présentation de votre billet: une raison de plus de venir au théâtre!

Trouvez votre prochain livre préféré à la librairie Lagiraf

Chaque soir de représentation, nos camarades de la librairie Lagiraf s'installent chez nous pour vous proposer une belle sélection de livres en lien avec nos spectacles.

Librairie Lagiraf
29 mail Pierre Potier
91190 Gif-sur-Yvette



RENCONTREZ LES ARTISTES DE LA SCÈNE DE RECHERCHE !

Vous êtes scientifique, étudiant-e ou membre du personnel de l'Université Paris-Saclay ?

Vous n'avez jamais discuté avec une autrice ou un metteur en scène ?

Les équipes artistiques en résidence à la Scène de recherche vous intriguent et/ou vous inspirent un projet mêlant arts et sciences ?

Pour échanger avec elles sur leur démarche artistique et les disciplines scientifiques qu'elles abordent, rien de plus simple : écrivez-nous à culture@ens-paris-saclay.fr et nous organiserons la mise en contact.

COMPAGNIES EN RÉSIDENCE EN 2023/2024 – CRÉATIONS EN COURS

Julie Timmerman – Idiomecanic Théâtre: Tribulations d'une enfant face à son père bipolaire. Psychologie. Neurosciences.

Vincent de Lavenère – Compagnie Chants de balles: Jonglerie musicale et mathématiques appliquées à l'informatique.

Charlotte Lagrange – La Chair du monde: Écriture d'une pièce sur les mutations sociales et urbaines du plateau de Saclay.

Frédérique Aït-Touati – Compagnie Zone Critique: Théâtre immersif. Philosophie de la maison. Sédimentation de la mémoire et expérience de l'habitat.

Thylda Barès – In itinere Collectif: Théâtre physique. Histoire sociale et politique des mouvements sociaux.

Alexis Fichet – Collectif Lumière d'Août: Théâtre d'objets sur la disparition des espèces animales.

Joséphine Chaffin et Clément Carabédian – Compagnie Superlune: Théâtre de science-fiction sur la solastalgie, la conquête spatiale et la planétologie.

Véronique Caye – Laboratoire Victor Vérité: Théâtre vidéo sur les biais des algorithmes, l'intelligence artificielle et les questions de genre.

Julien Avril – Compagnie Enascor: Théâtre documentaire sur la comptabilité environnementale.

Liz Santoro et Pierre Godard – Le principe d'incertitude: Chorégraphie sur les gestes et le libre arbitre, en dialogue avec les neurosciences.

Odile Macchi – Si et seulement si: Théâtre documentaire. Sociologie du travail.

LES FESTINS DU MARDI MIDI

Un mardi par mois au minimum, une équipe d'artistes préparant sa nouvelle création à la Scène de recherche vous ouvre les portes du théâtre à **12h30** pour un spectacle de **30 minutes maximum**, suivi d'une rencontre.

Nous n'allons pas vous laisser mourir de faim: vous êtes invité·e·s à vous restaurer grâce aux bons petits plats préparés avec soin par les géniales cuisinières et les fabuleux cuisiniers du Bureau des Élèves de l'ENS!

Tous les Festins du Mardi Midi sont gratuits, sur réservation.

Mardi 26 septembre

Suites pour jonglerie et violoncelle (p.8)

Compagnie Chant de Balles / Vincent de Lavenère et Fabrice Bihan

Mardi 17 octobre

ZOÉ (p.15)

Idiomécanic Théâtre / Julie Timmerman

Mardi 14 novembre

n degrés de liberté (p.22)

In Itinere Collectif / Thylda Barès

Mardi 21 novembre

Une Place dépeuplée (p.25)

Compagnie La Chair du Monde / Charlotte Lagrange

Mardi 28 novembre

Aux commencements (p.27)

Compagnie 14:20 / Clément Debailleul, Philippe Beau et Céline Diez

Mardi 16 janvier

Des Os à l'oral (p.33)

Compagnie Lumière d'Août / Alexis Fichet

Mardi 6 février

Supraconducteur - Les impromptus scientifiques (p.37)

Groupe N+1

Mardi 5 mars

Les Choses Environnantes – circumfusa (p.38)

Compagnie Enascor / Julien Avril

Mardi 2 avril

Prédiction 5.1 (p.47)

Compagnie Yvonne III / Claire Chastel et Camille Joviado

Mardi 7 mai

ADA, au-delà de l'image (p.50)

Laboratoire Victor Vérité / Véronique Caye

Mardi 14 mai

Tempéraments (p.51)

Le principe d'incertitude / Pierre Godard et Liz Santoro

ANNÉE DE RECHERCHE EN RECHERCHE-CRÉATION (ARRC)

Le diplôme en Recherche-Création (ARRC) est une formation d'une année à l'interface entre arts, sciences et technologies avec la Scène de recherche, portée par l'ENS Paris-Saclay et La Graduate School « Métiers de la Recherche et de l'Enseignement Supérieur » de l'Université Paris-Saclay.

Pratique artistique, expérimentation transdisciplinaire, travail collectif, rencontres avec des artistes et des scientifiques de haut niveau, stage pratique...

Au croisement de la création et de la recherche, les enseignements de l'ARRC ont pour objectif l'acquisition de nouvelles méthodologies, le développement du travail collectif, de l'autonomie, de la créativité et de la gestion de projet chez de futurs scientifiques, artistes professionnels ou administrateurs du monde de la culture.

L'ARRC permet également le développement d'une réflexion critique sur le rôle des sciences et des technologies dans les sociétés contemporaines.

Vous êtes en M1 ou en M2 et souhaitez intégrer l'ARRC pour la rentrée 2024? Rendez-vous en avril 2024 pour la prochaine campagne de candidature!

PARTENAIRES DE L'ARRC

Le Centre Georges Pompidou

L'Ircam – L'Institut de recherche et coordination acoustique/musique

Le CENTQUATRE-PARIS

Le Fresnoy – Studio national des arts contemporain

LA SCÈNE EST À VOUS!

Vous êtes une association étudiante?

Vous avez besoin d'un lieu pour répéter un spectacle, essayer vos nouvelles platines, présenter une conférence ou projeter un film?

Une semaine par mois, des créneaux sont réservés pour les étudiants de l'Université Paris-Saclay!

Pour goûter aux joies de la Scène, contactez Alice Defloraine:
alice.defloraine@ens-paris-saclay.fr

ATELIERS DE LA SAISON

La Scène de recherche n'est pas qu'un lieu de spectacle, c'est aussi un lieu d'expérimentation et de pratiques artistiques pour tous.

Cette saison, nous proposons des ateliers en plusieurs séances mais aussi des ateliers ponctuels.

Tous nos ateliers sont gratuits, sur inscription: reservation-sdr@ens-paris-saclay.fr
Les dates précises des séances sont consultables sur notre site internet, et d'autres ateliers pourraient même s'ajouter!

Ensemble vocal du Plateau de Saclay

Le ténor et chef de chœur Alexandre Pécastaing vous propose une introduction au chant choral: canon rythmiques, chants traditionnels... Un concert clôturera cet atelier en mars.
Judi de 18h à 19h30, d'octobre à mars

LabOrchestra

Venez fabriquer votre instrument de musique augmentée et participez à une expérience sonore avec le musicien et compositeur électroacoustique Nicolas Perrin.
Vendredi de 18h30 à 21h, de janvier à mars

Thermodanse

Le physicien Morgan Chabanon (maître de conférence à CentraleSupélec) vous invite à comprendre, modéliser, et exprimer les grands principes de physique par la danse.
Judi de 14h à 17h, d'octobre à décembre

Concerto pour jongleurs

Le jongleur Vincent de Lavenère et le chef d'orchestre Pierre Boudeville invitent les musiciens à monter un projet étonnant entre concert et spectacle de cirque!
Huit à dix séances, de novembre à mars

Initiation à la jonglerie musicale

Vincent de Lavenère vous propose d'essayer ses balles musicales et de créer des mélodies, sur le temps du déjeuner.
Quatre séances en janvier et février, de 12h30 à 13h30

Atelier théâtre et intelligence artificielle autour du spectacle ADA, au-delà de l'image

Confrontez le code informatique, les mathématiques, les sciences sociales et la littérature pour créer un texte théâtral autour de l'intelligence artificielle, avec la metteuse en scène Véronique Caye.

Mercredi de 18h à 21h, de février à mars

Initiation à l'écriture romanesque et dramatique

Vous avez toujours voulu écrire mais ne savez pas par où commencer? L'autrice et dramaturge Charlotte Lagrange vous guide lors d'un atelier d'écriture en trois séances.

Trois séances en novembre, de 18h30 à 20h30

Initiation à la critique culturelle

Hugo Pradelle, journaliste et critique littéraire, vous apprend à décrypter une œuvre littéraire et à aiguiser votre esprit critique face à un spectacle.

Judi 30 novembre, 7 et 14 décembre, de 14h30 à 17h

Atelier régie plateau, son, lumière et vidéo

Découvrez les coulisses du théâtre avec notre régisseur général, Johan Blanc, et initiez-vous aux différentes techniques de régie dans le spectacle vivant et l'événementiel.

31 octobre, 2 novembre et 3 novembre de 14h à 18h

Ces ateliers bénéficient du soutien financier de la CVEC.

AVEC LES ÉTABLISSEMENTS DE L'ENSEIGNEMENT PRIMAIRE ET SECONDAIRE

Cette saison, nous proposons deux spectacles jeune public gratuits pour les élèves de maternelle et d'élémentaire, sur le temps scolaire ou périscolaire.

Dès la maternelle, et plus:

Aux commencements (p.27)

Compagnie 14:20

Mardi 28 novembre à 11h30, 14h et 15h

Mercredi 29 novembre à 15h

Du CP au CM2:

Histoire de feuilles (p.23)

David Wahl

Jeudi 16 novembre à 10h et 14h30

Nous montons trois projets d'actions d'éducation artistique et culturelle (EAC) avec différents établissements du plateau de Saclay avec nos artistes associés, dans le cadre de PACTE:

- Le circassien Vincent de Lavenère apprendra à jongler aux enfants de l'École de Moulon (Gif-sur-Yvette).
- L'autrice et metteuse en scène Charlotte Lagrange montera un spectacle avec le Collège Juliette Adam (Gif-sur-Yvette) et le Lycée International de Palaiseau Paris-Saclay.
- L'autrice et metteuse en scène Véronique Caye interviendra auprès d'un lycée ou d'un collège du département pour monter un projet numérique autour du spectacle *ADA, au-delà de l'image* (p. 50).

Nous proposons également des ateliers de pratique artistique, des rencontres, des visites de l'ENS Paris-Saclay et de la Scène de recherche...

Contactez Alice Defloraine pour en savoir plus: alice.defloraine@ens-paris-saclay.fr

Nous serons ravis d'inventer de nouveaux projets avec vous!

AVEC LES ENTREPRISES

Vous travaillez sur le plateau de Saclay?

Plusieurs mardis dans la saison, nous proposons un spectacle suivi d'un buffet sur l'heure de la pause déjeuner.

C'est ce que nous appelons les Festins du mardi midi (p. 63).

Venez profiter d'une pause culturelle et gourmande à la Scène de recherche!

Vous souhaitez proposer un spectacle à votre personnel?

Venir visiter la salle de spectacle? Rencontrer des artistes?

Nous pouvons réfléchir ensemble à des propositions adaptées à vos besoins et vos envies et vous accompagner dans l'organisation d'événements.

Contactez-nous: culture@ens-paris-saclay.fr

Votre événement dans la Scène de recherche?

Nous pouvons mettre à votre disposition notre belle salle de 160 places afin d'accueillir vos événements dans un cadre privilégié.

Spectacles, conférences, soirées événementielles...

Contactez Johan Blanc, régisseur général: johan.blanc@ens-paris-saclay.fr



L'ÉQUIPE DE LA SCÈNE DE RECHERCHE

Directeur

Ulysse BARATIN

Responsable de l'administration et de la coordination

Sophia LAHLIL

sophia.lahlil@ens-paris-saclay.fr

Chargée de la coordination et de la production

Kenza GHARBI

kenza.gharbi@ens-paris-saclay.fr

Gestionnaire administrative et financière

Wardat MOHAMED

wardat.mohamed@ens-paris-saclay.fr

Responsable des publics et de la communication

Gaëlle HILAIRE

gaelle.hilaire@ens-paris-saclay.fr

Chargée d'action culturelle

Alice DEFLORAINE

alice.defloraine@ens-paris-saclay.fr

Régisseur général

Johan BLANC

johan.blanc@ens-paris-saclay.fr

Régisseur

Lucas BESSIÈRE

lucas.bessiere@ens-paris-saclay.fr

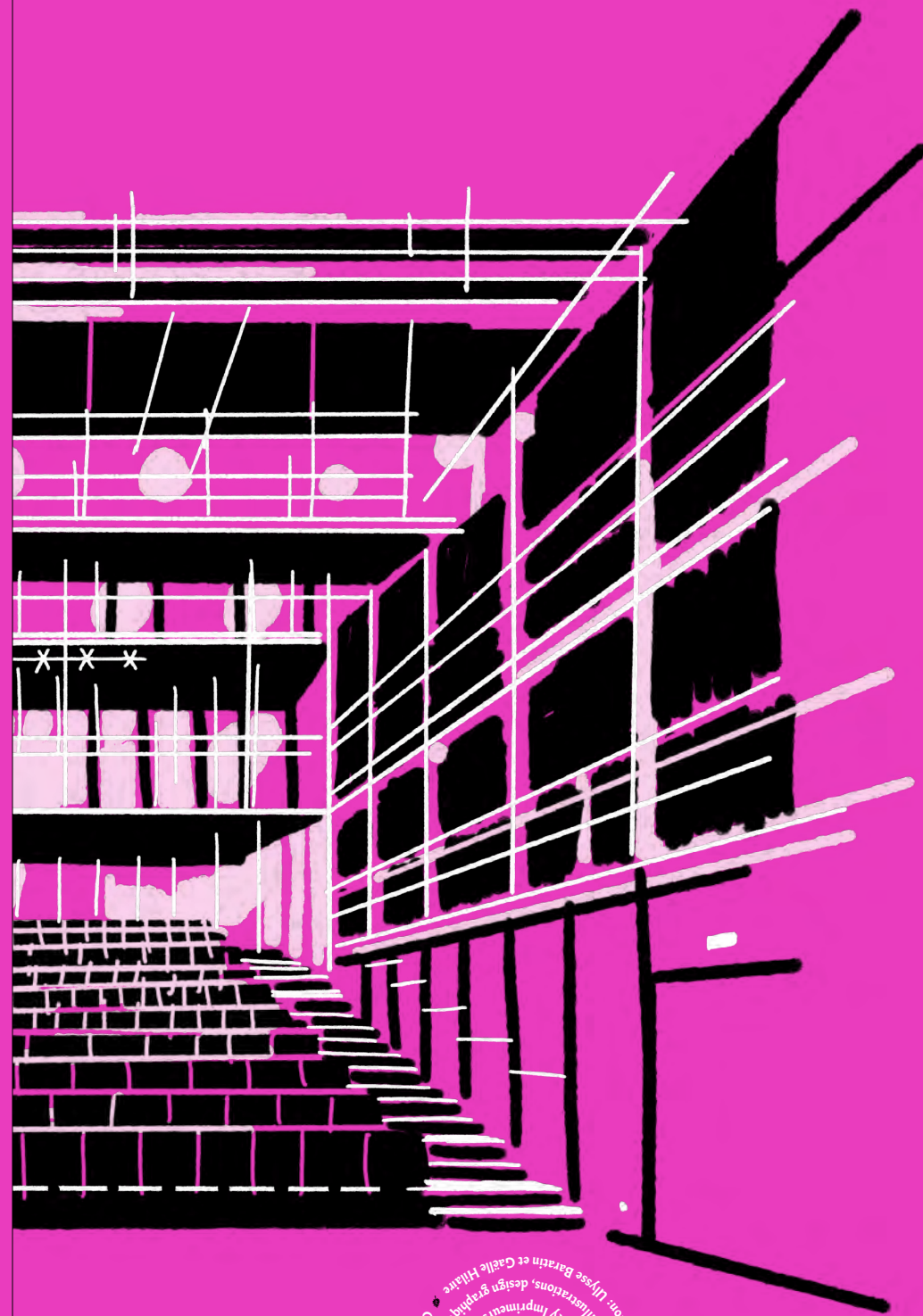
Coordinateur académique

Volny FAGES

volny.fages@ens-paris-saclay.fr

Remerciements à :

Fanny Athané, Christian Bessy, Morgane Chymisz, Grace Ilunga, Tristan Ingrao, Clément Lafargue, Claire Lambard, Stéphanie Le Jallé, Ulrica Nsilou Boutsindi et les technicien·nes intermittent·tes du spectacle.



Rédaction : Ulysse Baratin et Gaëlle Hilaire
Illustrations, design graphique : Galxy Impriméurs
Licences d'entrepreneur du spectacle : L-D-19-19-66-1996
L-D-19-19-134
Impression : Jérôme Foubert
Direction de la publication : Gaëlle Hilaire assistée par Ulrica Nsilou Boutsindi
Coordination éditoriale : Mathaïfe Carrasco

Gratuit de la maternelle à la thèse

10 €

pour tous les
autres spectateurs

LA SCÈNE THÉÂTRE —
PLATEAU DE SACLAY
DE RECHERCHE

4 avenue des Sciences
91190 Gif-sur-Yvette

 [scenederecherche](#)

 [scenederecherche](#)

université
PARIS-SACLAY

école —————
normale —————
supérieure —————
paris-saclay —————

CaFasSo
Daniel & Nina
Fondation sous Régie de la Fondation de France



Région
Île de France