

école —
normale —
supérieure —
paris — saclay —

— OSEZ ! L'ENS Paris-Saclay —

— 1^{er} Avril 2026 —

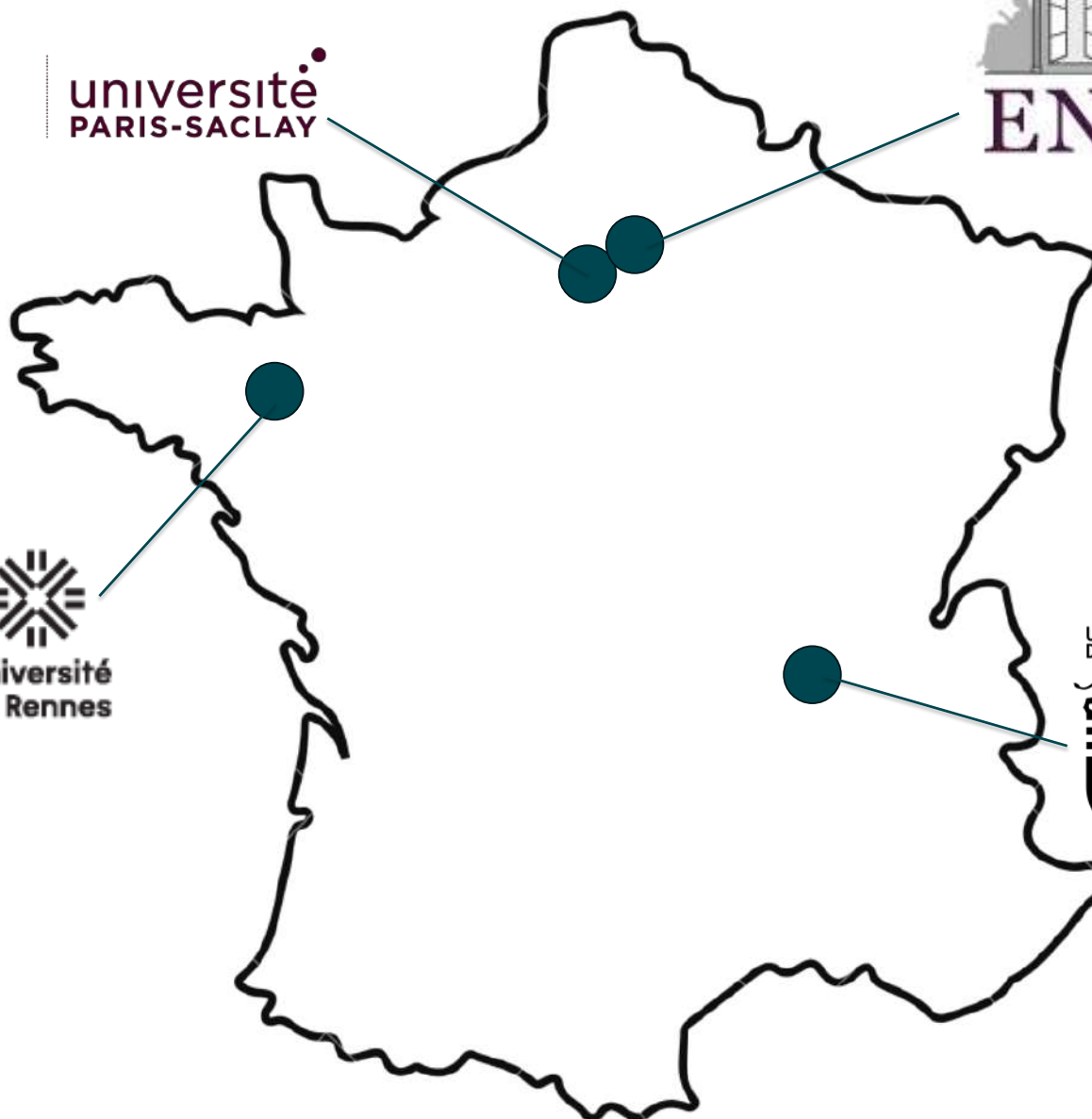
Olivier HUBERT
Vice-président formation

université
PARIS-SACLAY

L'École normale supérieure Paris-Saclay

école _____
normale _____
supérieure _____
paris-saclay _____

université
PARIS-SACLAY

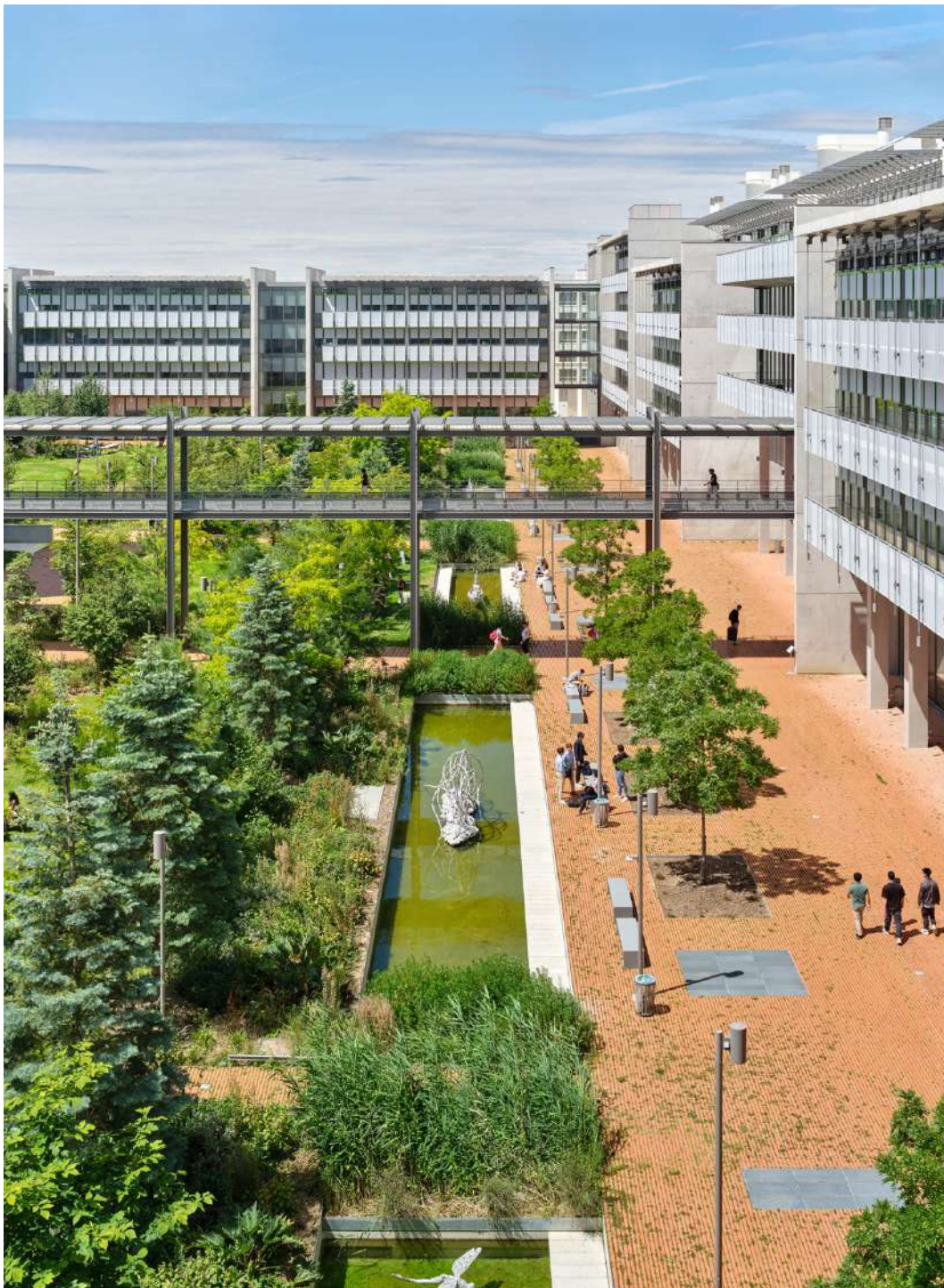


L'École normale supérieure Paris-Saclay

« ... Établissement public à caractère scientifique, culturel et professionnel, l'**ENS Paris-Saclay** prépare, par une formation culturelle et scientifique de haut niveau, des élèves se destinant à la **recherche scientifique fondamentale ou appliquée**, à **l'enseignement** universitaire et dans les classes préparatoires aux grandes écoles ainsi qu'à l'enseignement secondaire, et, plus généralement, au service des administrations de l'État et des collectivités territoriales, de leurs établissements publics ou des entreprises. »

DÉCRET 2011-21 DU 5 JANVIER 2011 relatif à l'École normale supérieure Paris-Saclay

D'une école de formation pour l'enseignement technique à une grande école **multidisciplinaire internationale** pour **l'enseignement supérieur**, la **recherche** et les **grandes administrations de l'état**.



école —
normale —
supérieure —
paris — saclay —

L'ENS Paris-Saclay

Le diplôme

Nous rejoindre

Les départements

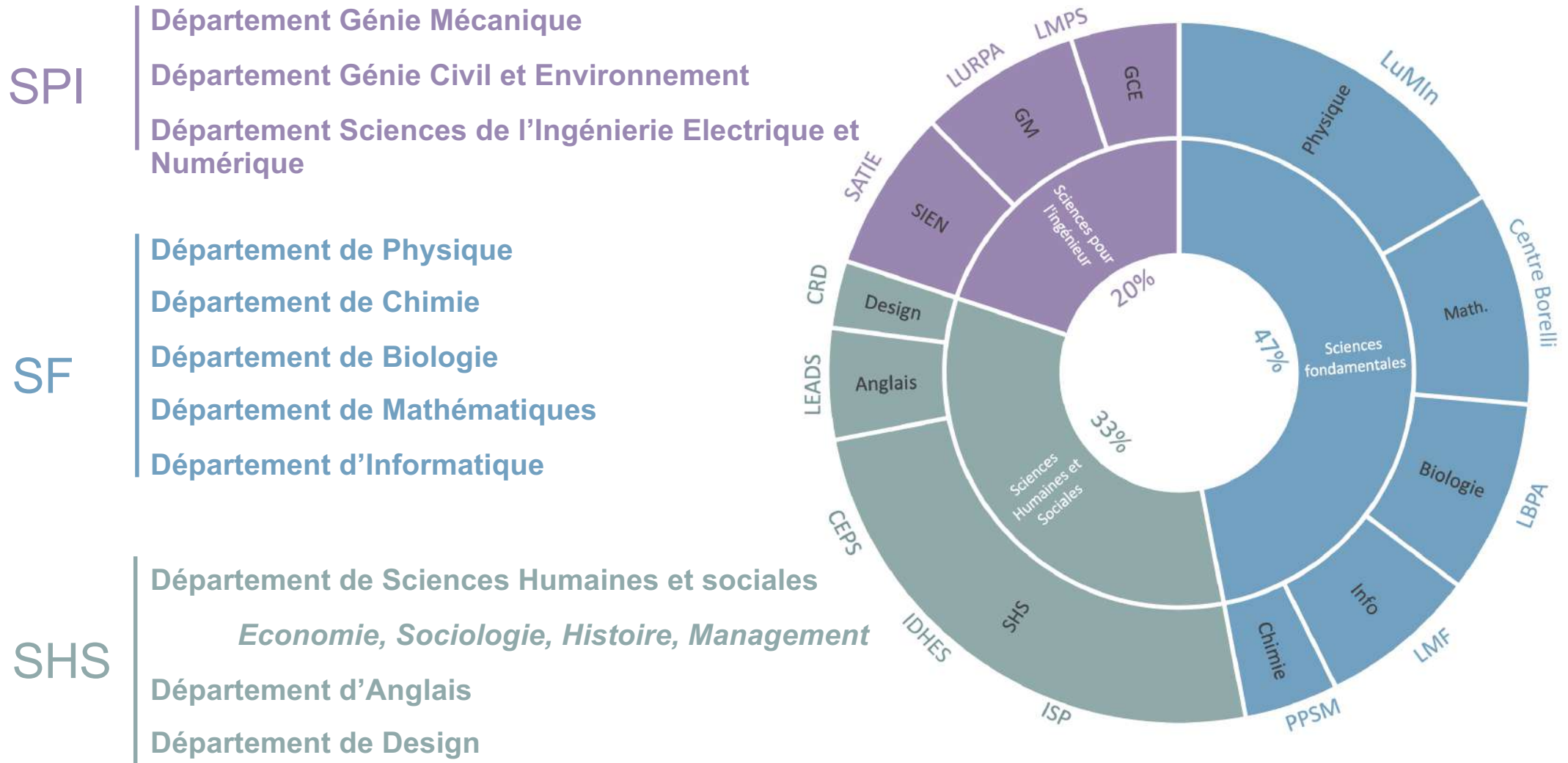
université
PARIS-SACLAY

L'École normale supérieure Paris-Saclay

- 1350 Normaliennes et normaliens
- 350 Etudiants en Master ou équivalent
- 260 Doctorants
- 11 Départements d'Enseignement et de Recherche (DER)
- 13 Laboratoires de recherche
- 2 instituts pluridisciplinaires
- 1 théâtre / scène de recherche



L'École normale supérieure Paris-Saclay

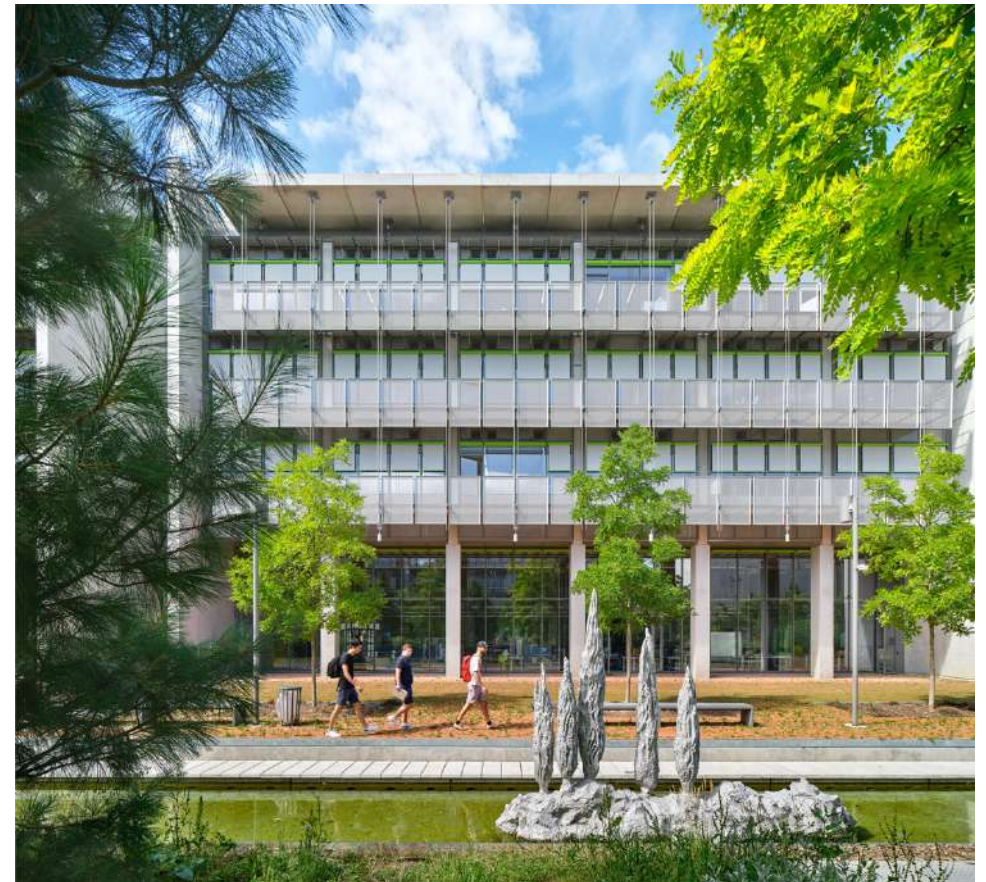


<https://ens-paris-saclay.fr/formations/diplome-ens-paris-saclay>

L'ENS PARIS-SACLAY

ÉCOLE DES MÉTIERS DE LA RECHERCHE
ET DE L'ENSEIGNEMENT SUPÉRIEUR

Le diplôme de l'école



© Michel Denance

Le diplôme de l'école

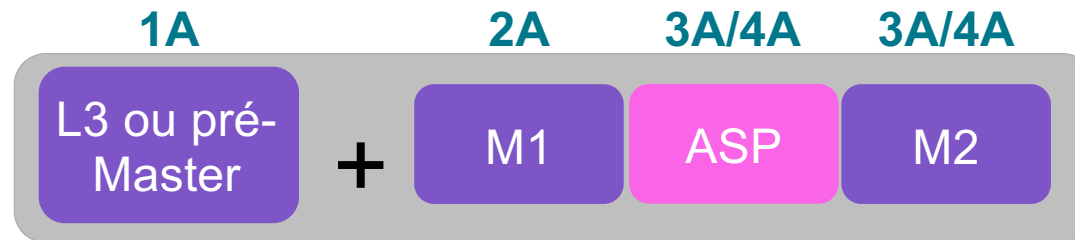
- une **personnalisation accompagnée** du parcours de formation du normalien,
- une **culture disciplinaire** renforcée,
- des périodes **d'immersion** précoces en laboratoire de recherche,
- une **formation à la pédagogie** de l'enseignement supérieur,
- une **expérience internationale** de recherche ou de formation,
- une confrontation aux enjeux de **l'interdisciplinarité**,
- une valorisation de l'investissement dans des **activités d'engagement personnel**

Formation à et par la recherche

<https://ens-paris-saclay.fr/formations/diplome-ens-paris-saclay>

Le diplôme de l'école

4 années de formation pré-doctorale



M1 = année de formation renforcée

M2 = M2 à vocation recherche (*adapté à chacun avec choix de thématique, établissement*)

ASP = une année spécifique de parcours au choix

Recherche
Enseignement supérieur
International
Pluridisciplinarité

<https://ens-paris-saclay.fr/formations/diplome-ens-paris-saclay>

Le diplôme de l'école

4 années de formation pré-doctorale



Le choix de l'année spécifique de parcours caractérise le parcours de normalien

Recherche et enseignement supérieur

M2 FESup

*Formation à l'Enseignement Supérieur
Préparation à l'agrégation*

Recherche et International

ARPE

Année de recherche pré-doctorale à l'étranger

Recherche thématique

ARxx

Année de recherche thématique: ARIA, ARTEQ, ARRC, ARECO

Interface

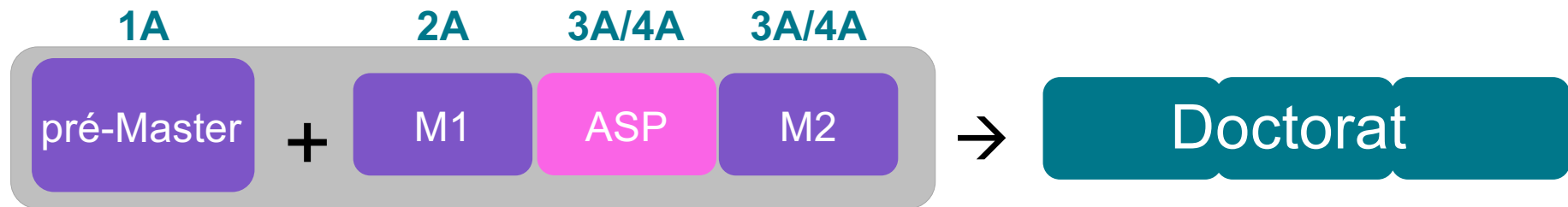
Interface

Année de formation dans une autre discipline ou autre établissement ou engagement

<https://ens-paris-saclay.fr/formations/diplome-ens-paris-saclay>

Le diplôme de l'école

Un accompagnement vers le doctorat



Bourses pré-doctorales = accompagnement personnalisé et bourse d'études pour les années 3 et 4 à destination des étudiants

CDSN = 122 contrats doctoraux spécifiques normaliens par an

Plus de 70% des normaliens poursuivent en doctorat

<https://ens-paris-saclay.fr/formations/diplome-ens-paris-saclay>

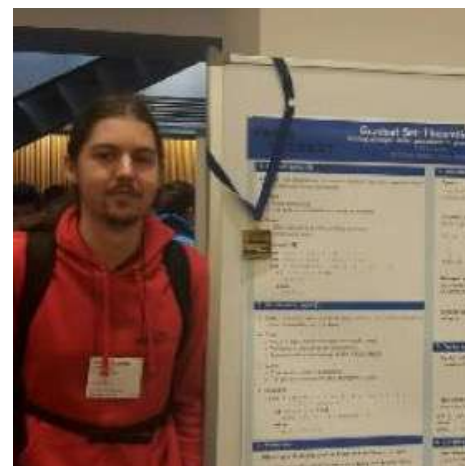
Témoignages



[Fanny Lehmann \(1A, Maths\)](#)



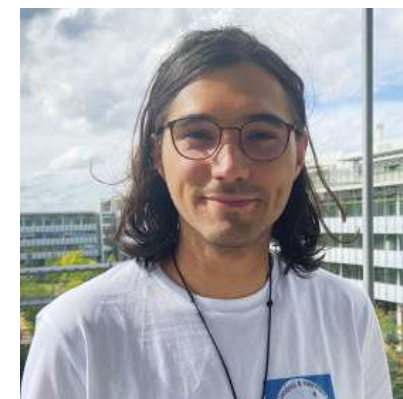
[Élise FOULATIER \(1A, GM\)](#)



[Victor Lanvin \(Physique\)](#)



[Mélanie Pietri \(1A, SIEN\)](#)



[Lucas Jacquier \(1A Biologie\)](#)



[Camille Réau \(1A, SHS\)](#)



[Romain Coudray \(1A, biologie\)](#)



[Jules Duret \(1A, GCE\)](#)



[Juliette Sabatier \(1A, chimie\)](#)

<https://ens-paris-saclay.fr/portraits/temoignages-eleves>

L'ENS PARIS-SACLAY

ÉCOLE DES MÉTIERS DE LA RECHERCHE
ET DE L'ENSEIGNEMENT SUPÉRIEUR

Nous rejoindre



© Michel Denance

Nous rejoindre

215 normaliennes et normaliens Elèves

148 normaliennes et normaliens Etudiants

Nous rejoindre

Normalien.ne.s Elèves fonctionnaires stagiaires

Salaire mensuel de 1823€ brut (janvier 2026) pendant 4 ans

Banque	Effectifs
MP	21
MPI	14
PC	18
P-PSI	18
SI-PSI	18
PT	38
TSI	2
BCPST	15
BUT	7
TB	2
BEL - anglais	9
BL-SES	21
Eco Gest – opt1	21
Eco Gest – opt2	4
Design	7
Total	215

Voie Concours
par filière de concours

<https://ens-paris-saclay.fr/admission/concours/concours-1e-annee>

Voie Concours

Intégration directe par filière de concours

	Info	Math	Phys	Chimie	Bio	Anglais	SHS	Design	GM	GCE	SIEN
MPI	■										
MP		■	■								
P-PSI			■								
PC			■	■	■						
BCPST				■	■						
TB					■						
BEL						■					
BL-SES							■				
EG 1& 2							■				
Design								■			
SI-PSI									■	■	■
PT									■	■	■
TSI									■	■	■
BUT									■	■	■

<https://ens-paris-saclay.fr/admission/concours/concours-1e-annee>

Voie Concours du 8 décembre au 12 janvier

Banque
MP
MPI
PC
P-PSI
SI-PSI
PT
TSI
BCPST
TB
BEL - anglais
BL – Sciences Sociales
Eco Gest – opt1
Eco Gest – opt2
Design

11 février au 11 mars

Banque
BUT

<https://ens-paris-saclay.fr/admission/concours/concours-1e-annee>

Nous rejoindre

Normalien.ne.s Etudiant.e.s Allocataires

Voie Etudiante 1A par département

DER	voie réservée CPGE	voie réservée hors CPGE
Mathématiques	4	2
Informatique	6	6
Physique	10	4
Chimie	8	3
Biologie	2	3
Génie Civil et Env.	2	2
Génie Mécanique	2	2
Science de l'Ing. Elec. Num.	2	2
Anglais	7	3
SHS	18	4
Total	61	31

Septembre 2026

Mise en place d'une *allocation de scolarité normalienne* mensuelle de 600€ sur les quatre années d'études

<https://ens-paris-saclay.fr/actualite/une-allocation-de-scolarite-pour-les-normaliens-et-normaliennes-etudiantes-pour-la>

<https://ens-paris-saclay.fr/admission/sur-dossier/voie-etudiante>
<https://ens-paris-saclay.fr/admission/sur-dossier/voie-egalite-des-chances>

Voie Etudiante 1A hors CPGE

1^{er} au 28 avril 2026

DER
Mathématiques
Informatique
Physique
Chimie
Biologie
Génie Civil et Env.
Génie Mécanique
Science de l'Ing. Elec. Num.
Anglais
SHS

Voie Etudiante 1A CPGE

12 mai au 10 juin 2026

DER
Mathématiques
Informatique
Physique
Chimie
Biologie
Génie Civil et Env.
Génie Mécanique
Science de l'Ing. Elec. Num.
Anglais
SHS

***Candidatures via plateforme e-candidat
site internet de l'ENS Paris-Saclay***

<https://ens-paris-saclay.fr/admission/sur-dossier/voie-etudiante>

<https://ens-paris-saclay.fr/admission/sur-dossier/voie-egalite-des-chances>

Voie Etudiante 2A par département

DER	nbre
Mathématiques	2
Informatique	6
Physique	5
Chimie	5
Biologie	7
Génie Civil et Env.	6
Génie Mécanique	2
Science de l'Ing. Elec. Num.	2
Anglais	3
SHS	12
Design	6
Total	56

*Accès également en « 3A » par
convention double-diplôme*

<https://ens-paris-saclay.fr/admission/sur-dossier/voie-etudiante>
<https://ens-paris-saclay.fr/admission/sur-dossier/voie-egalite-des-chances>

Nous rejoindre

Normalien.ne.s Etudiant.e.s

Voie Etudiante 2A
11 mars au 21 avril 2026

DER
Mathématiques
Informatique
Physique
Chimie
Biologie
Génie Civil et Env.
Génie Mécanique
Science de Ing. Elec. Num.
Anglais
SHS
Design

***Candidatures via plateforme e-candidat
site internet de l'ENS Paris-Saclay***

Certains recrutements via Monmaster (étudiant.e.s non normalien.ne.s)

<https://ens-paris-saclay.fr/admission/sur-dossier/voie-etudiante>

<https://ens-paris-saclay.fr/admission/sur-dossier/voie-egalite-des-chances>

Salaire normalien élève fonctionnaire-stagiaire*
Allocation de scolarité normalienne (1A) - EvidENS*

Bourses *mathématique au féminin* (3 ans)
Bourses *femmes en sciences* (1 an)
Bourses IA *Deepmind* (1 an – M2 MVA)
Bourses mathématiques *Sophie Germain - fondation Hadamard*

Mobilité du diplôme à l'international (sur critères sociaux)
Autres aides à la mobilité internationale

Bourses pré-doctorales: 12 financements pour les 2 dernières années

Equipement informatique

* Avec engagement

<https://ens-paris-saclay.fr/admission/financer-vos-etudes>

Normalien.ne élève fonctionnaire-stagiaire: engagement décennal

- ⇒ Assiduité et réussite académique
- ⇒ Validation complète du diplôme
- ⇒ Métiers de l'enseignement supérieur, de la recherche ou, plus largement, du service public (article 17 du décret de l'école)
- ⇒ Doctorat
- ⇒ Engagement sur 10 ans, études incluses
- ⇒ Remboursement si rupture

Normalien.ne étudiant.e (1A): engagement normalien étudiant allocataire

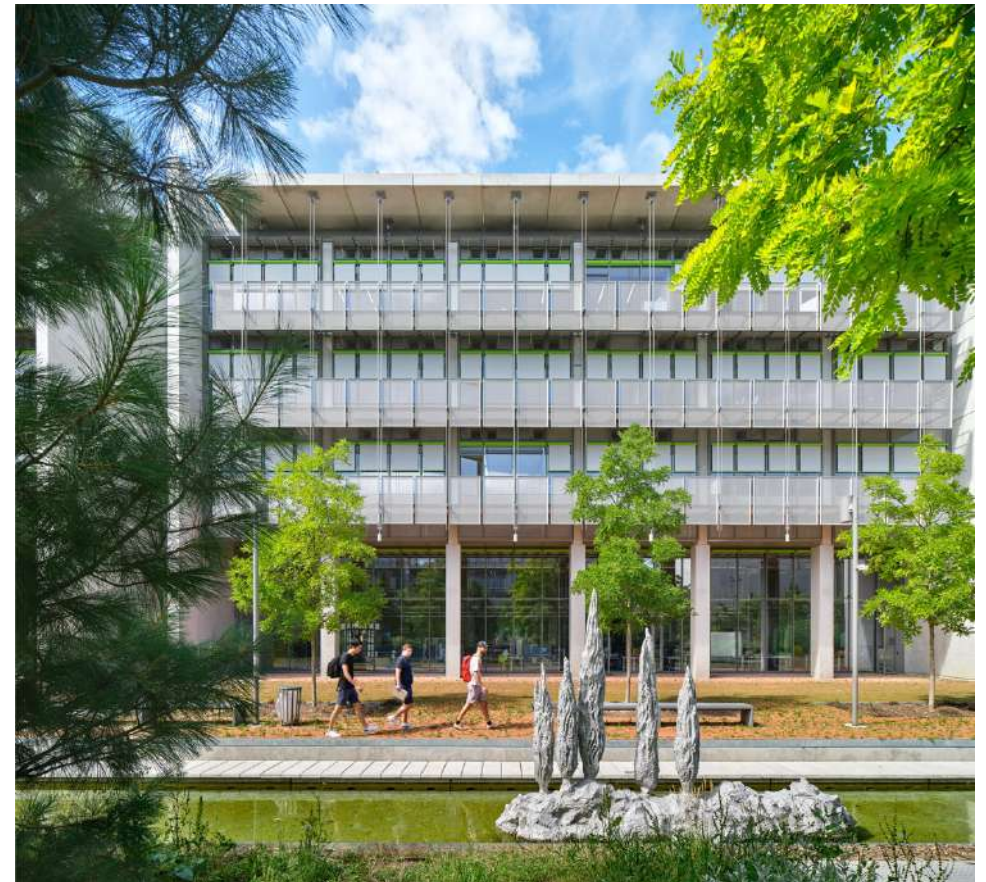
- ⇒ Assiduité et réussite académique
- ⇒ Validation complète du diplôme
- ⇒ Orientation vers les métiers de l'enseignement supérieur, de la recherche ou, plus largement, vers le service public (poursuite en thèse ou insertion dans le secteur public à la sortie de l'Ecole)
- ⇒ Suivi à un an des activités après le diplôme
- ⇒ Remboursement si rupture

<https://ens-paris-saclay.fr/admission/financer-vos-etudes>

L'ENS PARIS-SACLAY

ÉCOLE DES MÉTIERS DE LA RECHERCHE
ET DE L'ENSEIGNEMENT SUPÉRIEUR

Les départements
d'enseignement et de
recherche



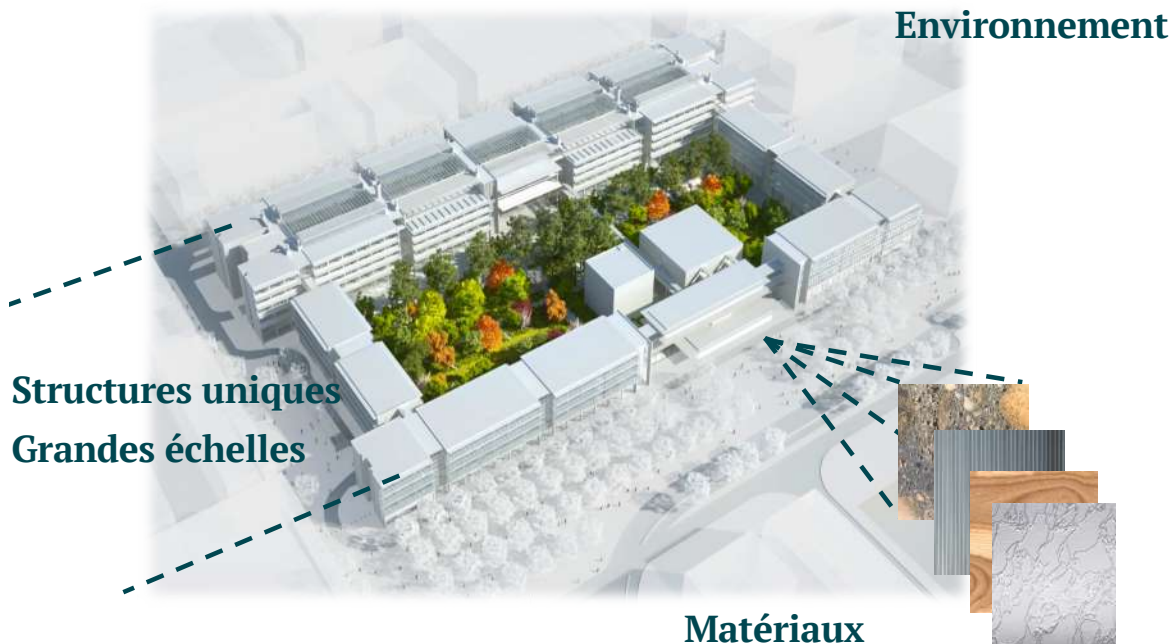
© Michel Denance

DER Génie Civil et Environnement

Relever les défis de la construction moderne

- Bâtiment et consommation énergétique globale
- Ciment plus vertueux
- Infrastructures de production d'énergie (nucléaire, hydraulique) plus sûres
- Conservation du patrimoine
- Adaptation au changement climatique

Laboratoire associé: LMPS



La formation

- Mécanique des milieux continus, fluides, structures, sols, numérique, milieux poreux
- Vibrations, parasismique, thermique, transferts, couplages, construction
- Béton, bois, roches, milieux hydratés

poursuite en doctorat > 80%

Insertion professionnelle

- Administration 3%
- Enseignant 15%
- Enseignant-chercheur 38%
- R&D publique et privée 21%
- Secteur privé 23%

DER Génie Mécanique

Former à la science des lois du mouvement et de l'équilibre

Laboratoires associés: LMPS LURPA



La formation

- Acquérir un haut niveau scientifique dans le domaine de la mécanique
- Acquérir une large culture technologique depuis la conception jusqu'à l'industrialisation
- Fluides, solides, matériaux

poursuite en doctorat > 80%

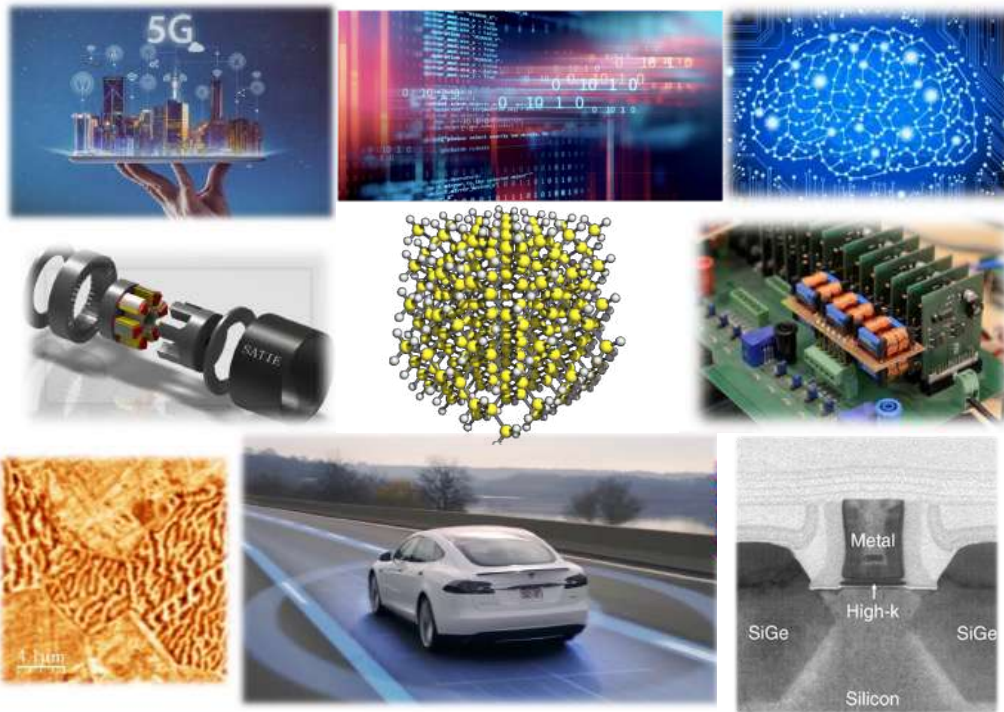
Insertion professionnelle

- l'enseignement post-bac (~ 34%)
- l'enseignement supérieur et/ou la recherche académique (~ 18%)
- une carrière dans les services de R&D des grands groupes industriels (~ 48%)

DER Sciences de l'Ingénierie Électrique et Numérique

Former des experts en **Electronique, Conversion d'Énergie et Informatique appliquée**

Laboratoire associé: **SATIE**



La formation

- 1^{ère} année : pluridisciplinaire, sciences pour l'ingénieur
- 2^{ème} année : Master 1 E3A
(électronique, énergie électrique et automatique)
- 3^{ème} année : année spécifique au choix
- 4^{ème} année : Large choix de Master 2

Math. appliquée, Phys. Appliquée, Energie

Suivi personnalisé, stages

Visites de laboratoire de recherche, Séminaires

Poursuite en doctorat > 90%

Insertion professionnelle

- ✓ 30% : recherche et l'enseignement sup.
- ✓ 40% : enseignement (université, lycée, collège),
- ✓ 30% : recherche industrielle (CEA, Thalès, Airbus, EDF...)

DER Biologie

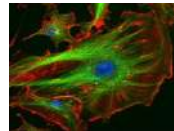
Proposer une formation disciplinaire renforcée dans les domaines d'expertise de la biologie ouvrant à une très large gamme de spécialisations

Laboratoire associé: LPBA

Biochimie et
Génétique
moléculaire



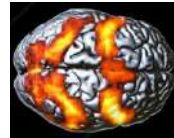
Biologie
cellulaire



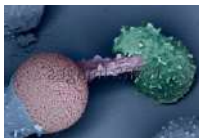
Physiologie



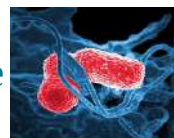
Neurosciences



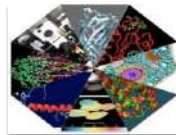
Immunologie



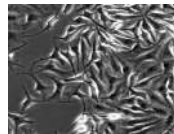
Microbiologie



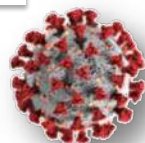
Biophysique, bio-
informatique



Cancérologie



Virologie



La formation

Spécialisation dans tous les domaines des sciences du vivant, de l'échelle moléculaire à celle de l'organisme et des populations

Master Biologie-Santé de l'U.Paris-Saclay

poursuite en doctorat > 80%

Insertion professionnelle

- recherche académique en France ou à l'étranger (chercheurs et enseignants-chercheurs) ~47%
- enseignement (secondaire et supérieur)~32%
- secteur privé (recherche, consulting, expert, data scientist..)~13%
- médecins (la majorité MD-PhD)~4%
- Autre secteur public (Ministère, Musée,...)~3%

DER Chimie

Former les (expert-es) chimistes de demain

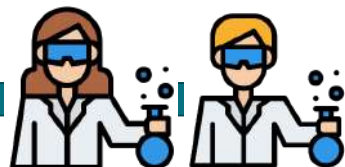
Former aux métiers de l'enseignement et de la recherche

L3 et M1 couvrant l'ensemble de la chimie en partenariat avec l'UFR Sciences de l'Université Paris-Saclay et l'École polytechnique.

Laboratoire associé: PPSM



Acquisition d'une expertise en chimie



Développer des compétences transverses pour la recherche et l'enseignement



La formation

Chimie moléculaire (organique et inorganique), électrochimie, chimie du solide et des matériaux, thermodynamique, chimie analytique, spectroscopie.

Démarche d'investigation, communication scientifique écrite ou orale, interdisciplinarité, valorisation de travaux et recherche bibliographique.

Poursuite en doctorat > 85%

Insertion professionnelle

- ✓ 50% : recherche et enseignement sup.
- ✓ 35% : enseignement (université, lycée, collège),
- ✓ 15% : secteur privé

DER Informatique

Former des experts en Informatique

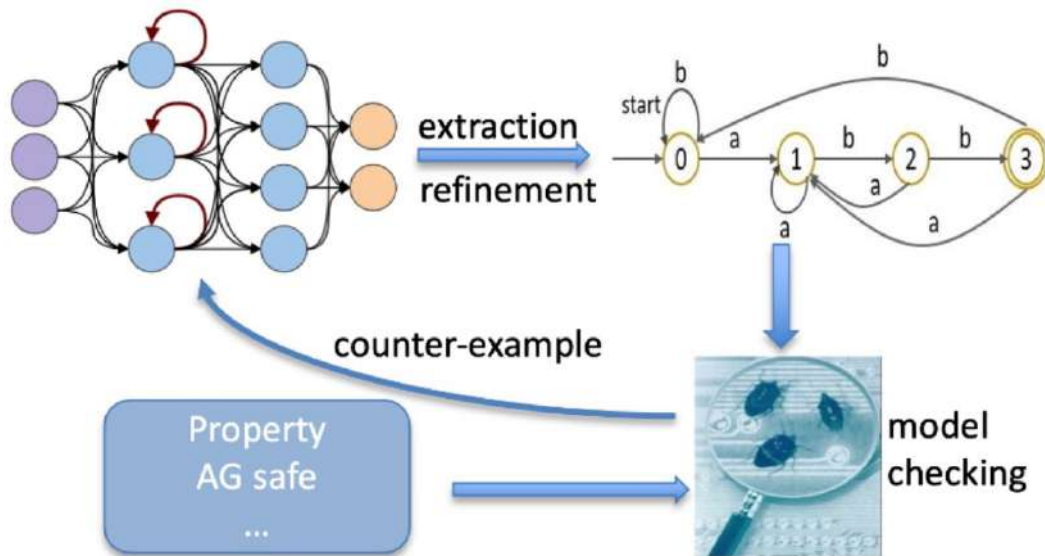
Recherche tout au long de la formation

Recherche à l'étranger

Séminaire des étudiants

Publications internationales dès le master, ...

Laboratoire associé: LMF



La formation

- 1^{ère} année : **LDD Info ou Info-Maths**
- 2^{ème} année : Master 1 **MPRI**
- 3^{ème} année : année spécifique au choix
Année **ARPE, IA, Info quantique, agrégation**
- 4^{ème} année : Master 2 **MPRI** ou autre

Ateliers d'initiation à la recherche

Suivi personnalisé par tuteurs chercheurs

Poursuite en doctorat > 80%

Insertion professionnelle

- ✓ Chercheurs CNRS, INRIA, ONERA ou CEA
- ✓ Enseignant-chercheurs, Professeurs agrégés lycée ou CPGE
- ✓ Chargé de mission dans l'administration publique
- ✓ Ingénieur R&D, Conseil et développement informatique

DER Mathématiques

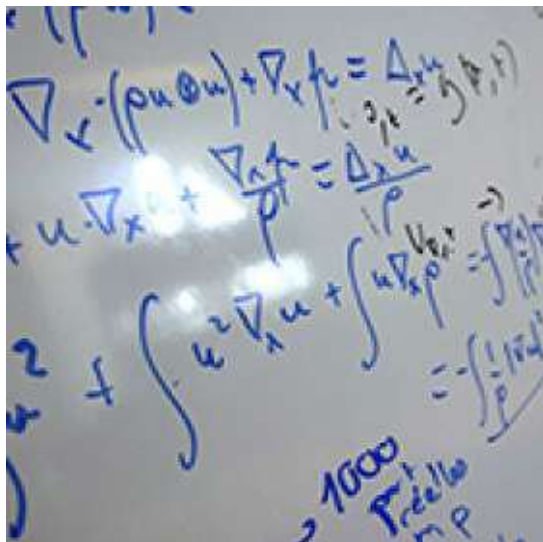
Former aux mathématiques

- Une communauté mondiale
- Une très forte vitalité
- De très grands challenges à venir

Cadre de l'université Paris-Saclay

- tout le spectre des mathématiques
- Contexte unifié GS de Mathématiques
- 1^{ère} univ. Mondiale depuis 3 ans dans le domaine des mathématiques

Laboratoire associé: Centre Borelli



La formation

Une formation aux mathématiques par la recherche, pour la recherche

- 33 normaliens en 1^{ère} année (L3)
- 38 en 2^{ème} année (M1 Hadamard)
- 23 en Prépa Agreg (M2Fesup)
- 24 en M2 Recherche (toutes spécialités)
- 6 en année de recherche à l'étranger (ARPE)
- 2 en année d'interface
- 270 étudiants en M2 MVA

poursuite en doctorat > 80%

Insertion professionnelle

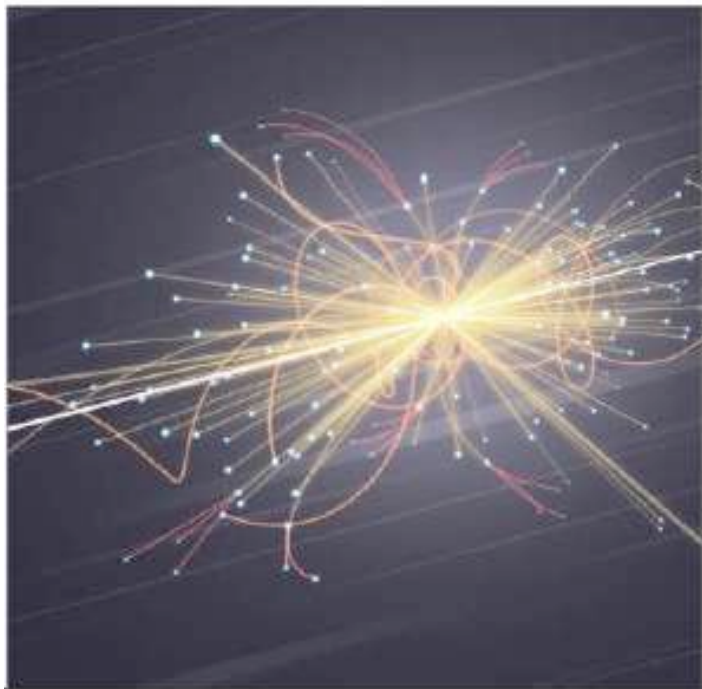
- ✓ 35% : recherche et enseignement sup.
- ✓ 20% : enseignement 2nd degré
- ✓ 15% CPGE
- ✓ 15% : Divers contrats supérieurs
- ✓ 15% : recherche industrielle (CEA, Thalès, Airbus, EDF...)

DER Physique

Former à la Physique et ses applications

Un département d'enseignement dédié
Une immersion recherche précoce

laboratoire associé: LuMin



La formation

L3 – 1A Physique fondamentale et expérimentale (tous thèmes) + compléments non disciplinaires (anglais, math, chimie)

Master 1 – 2A Physique Statistique, quantique – Matière molle, fluides, plasmas – Magnétisme, supra-conductivité, électrodynamique classique et quantique – astrophysique, biophysique – optique quantique – projets expérimentaux

Master 2 Recherche – 3A/4A

Physique Théorique, Quantique, Physique de la matière, Physique de la terre et de l'univers, Physique et médical / Biologie

Année spécifique de parcours: Recherche à l'étranger, formation à l'enseignement supérieur, Technologies quantiques, autres disciplines

Poursuite en doctorat >70%

Insertion professionnelle

Recherche & Enseignement
Enseignement (Agrégé(e) – secondaire et supérieur)
Grands corps et Hte administration
R&D dans le privé, autre secteur Privé

DER Design

Elaborer des stratégies de conception en imaginant le monde tel qu'il pourrait être.

Interventions critiques et créatives, transgression et changement dans des situations complexes.

Une recherche par la pratique à la croisée des disciplines scientifiques.

Laboratoire associé: CRD



Clarisse Barbot – Colours Made by People

La formation

- Première année de formation dans un autre établissement au choix (Université, arts appliqués, Ecoles d'art)... ;
- M1 et M2R - UPSAY / IPP / ENSCI – les ateliers ;

Histoire du design, Philosophie des techniques, Design responsable, Création d'imaginaires alternatifs, réalisation d'une exposition et d'un premier article scientifique ;

- Années spécifiques de parcours diverses (Etranger, formation à l'enseignement supérieur, césures et double-diplômes, Recherche-Création, Engagement Normalien).

Poursuite en doctorat > 50%

Insertion professionnelle

Enseignement supérieur et recherche
Enseignement secondaire
Recherche dans le secteur industriel
Studio de design

DER Anglais

Proposer une formation unique et innovante en France

Formation classique d'angliciste d'excellence

Ouverture aux domaines de l'anglais de spécialité

Partenariat avec l'Université Paris-Cité
Laboratoire associé: LEADS



La formation

Littérature, civilisation, linguistique, traduction
analyse des discours spécialisés, terminologie,
didactique de l'anglais pour les spécialistes
d'autres disciplines

1A : L3 - renforcement disciplinaire + nouvelles
matières

2A : M1 - année de formation complète en pays
anglophone

3A /4A : préparation à l'agrégation, interface (IA,
engagement, écologie, création)

4A / 3A: M2R Domaines anglophones

Poursuite en doctorat >70%

Insertion professionnelle

Enseignement supérieur et recherche

Enseignement secondaire

Administrations publiques

DER Sciences Humaines et Sociales

**Former à l'économie, à la gestion,
à l'histoire et à la sociologie**

Une articulation recherche-formation poussée

Laboratoires associés: ISP, IDHES, CEPS



La formation

- 1A - majeure/mineure bi-disciplinaire
- 2A - Spécialisation disciplinaire
- 3A/4 Approfondissement, professionnalisation et internationalisation (ARPE, interfaces, double diplômes)

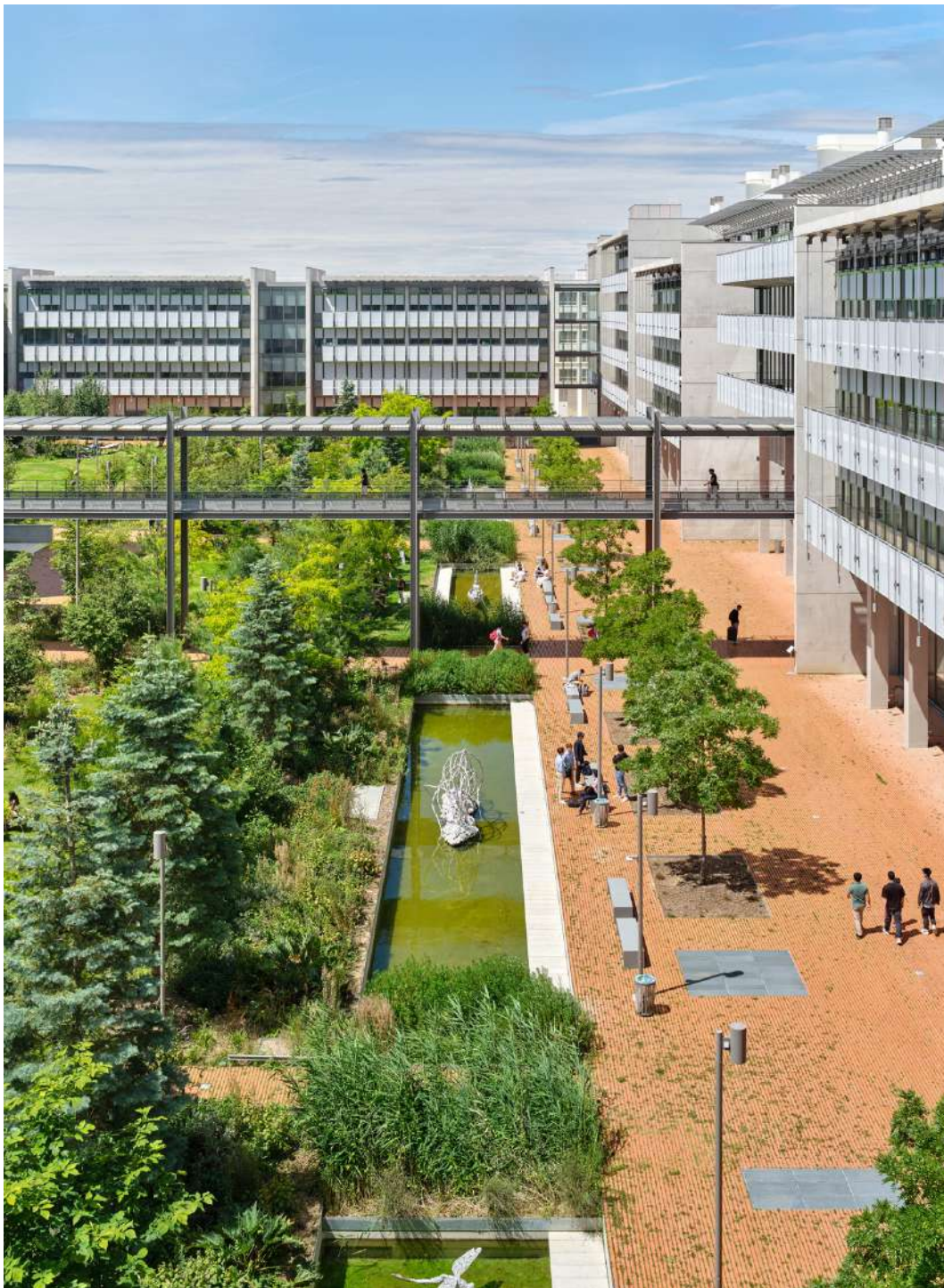
Une formation pluridisciplinaire avec un fort ancrage disciplinaire

- Immersion dans la recherche
- Expérience internationale (stages, recherche)
- Formation méthodologique
- Diversité de parcours
- Séminaires de recherche, journées d'études et conférences

Poursuite en doctorat ~ 50%

Insertion professionnelle

- Enseignement supérieur et recherche
- Haute fonction publique
- Entreprises publiques



école —
normale —
supérieure —
paris — saclay —

L'ENS Paris-Saclay

Le diplôme

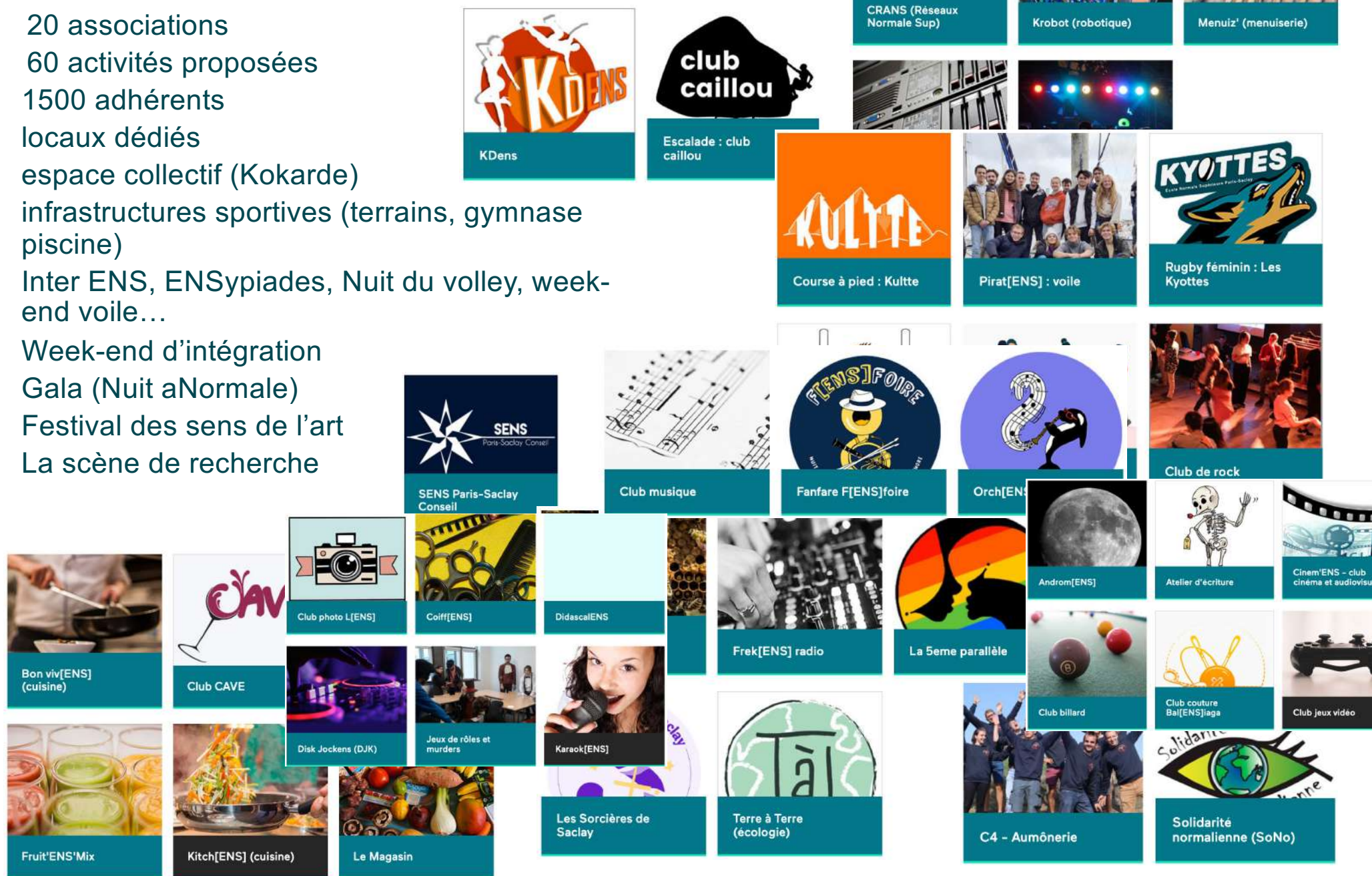
Nous rejoindre

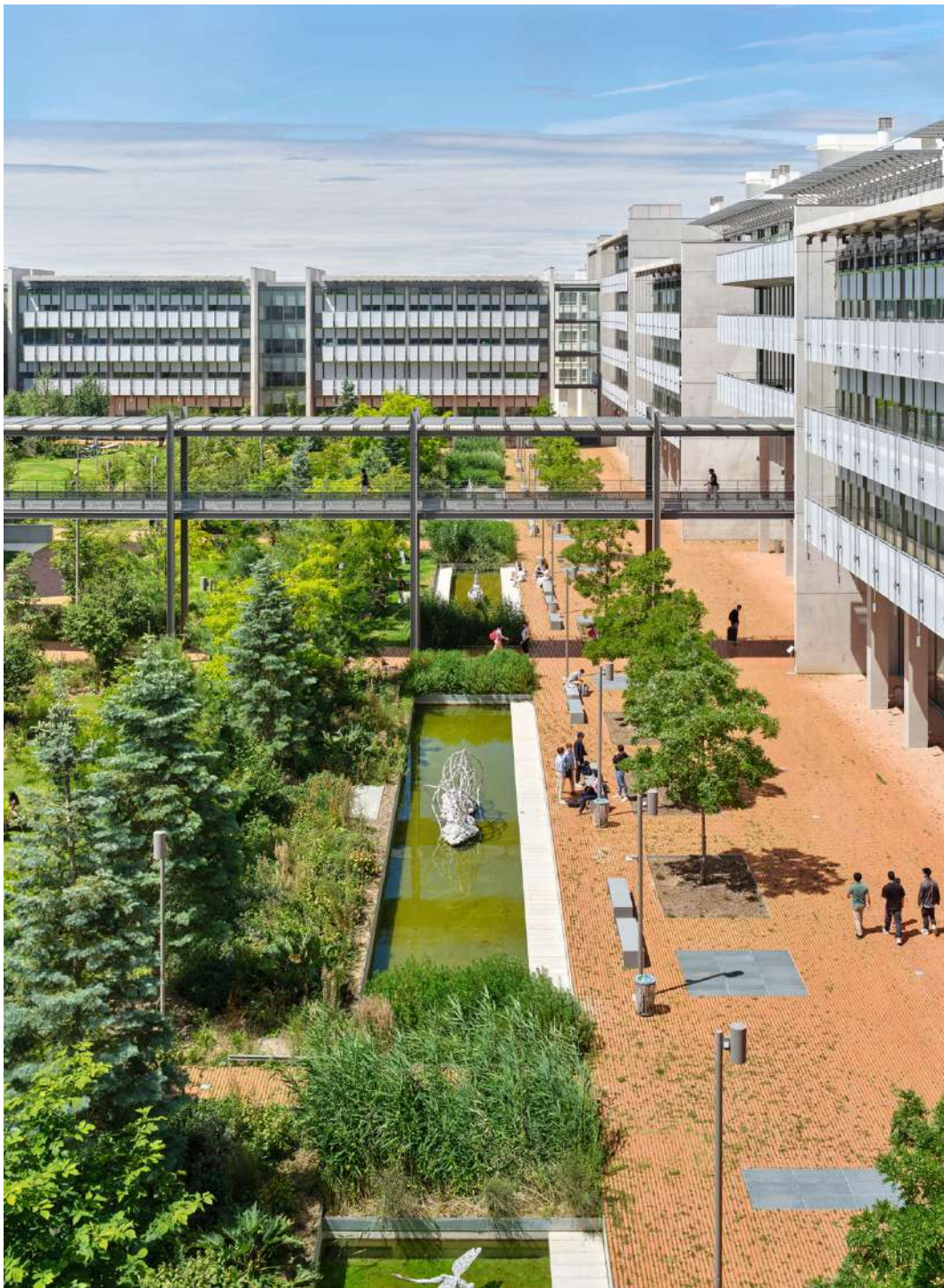
Les départements

université
PARIS-SACLAY

L'ENS Paris-Saclay, c'est aussi

- 20 associations
- 60 activités proposées
- 1500 adhérents
- locaux dédiés
- espace collectif (Kokarde)
- infrastructures sportives (terrains, gymnase piscine)
- Inter ENS, ENSypiades, Nuit du volley, week-end voile...
- Week-end d'intégration
- Gala (Nuit aNormale)
- Festival des sens de l'art
- La scène de recherche





école
normale
supérieure
paris – saclay

— OSEZ ! L'ENS Paris-Saclay —
— 1er Avril 2026 —

Vos questions?

université
PARIS-SACLAY