

**ECOLE NORMALE SUPERIEURE  
PARIS-SACLAY**

**CONCOURS D'ADMISSION 2024**

**MARDI 02 AVRIL 2024  
08h30 - 16h30**

**Concours 1A DESIGN**

**Epreuve n° 1**

**TECHNO-DESIGN**

***Consigne importante: Le dossier rendu par le candidat ne pourra pas excéder 10 formats A3.***

***Durée : 8 heures***

***Matériels interdits :***

- ***Colle et peinture en bombe aérosol***
- ***Calculatrice et téléphone mobile***
- ***Utilisation d'internet***
- ***Tout autre support que ceux fournis à l'épreuve***

***Supports fournis au candidat :***

- ***10 feuilles A3 esquisses***
- ***15 feuilles A3 layout***
- ***5 feuilles A3 calque***
- ***5 feuilles A4 esquisses***

***Rappel :***

***Aucun nom de candidat ne doit apparaître ni au recto ni au verso des feuilles. Les feuilles sont obligatoirement anonymisées et numérotées***

# École Normale Supérieure Paris-Saclay

## Épreuve Techno-design

Analyse et exploitation créative en design  
de systèmes et procédés technologiques.

Analyse : 4h  
4 formats A3 maximum

Il vous est demandé d'étudier les différents documents du sujet, vous êtes invités à rendre explicite les procédés de fabrication et principes techniques convoqués par ces productions, en vous attachant à replacer ces pièces dans leur contexte historique, technique et économique de production. À l'issue de cette analyse croisée des documents (ou d'une partie des documents) enrichie par l'analyse de références propres à votre culture disciplinaire, vous dégagerez une opportunité de recherche spéculative relevant d'une démarche en design, inscrit dans un contexte et des questionnements contemporains.

Chaque planche doit être paginée, et doit être intitulée au moins et obligatoirement du titre « analyse ».

...

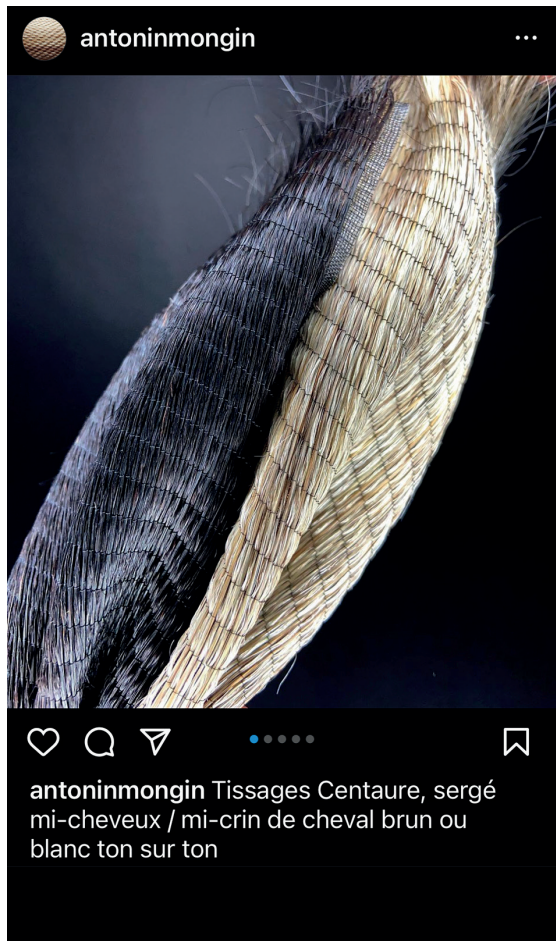
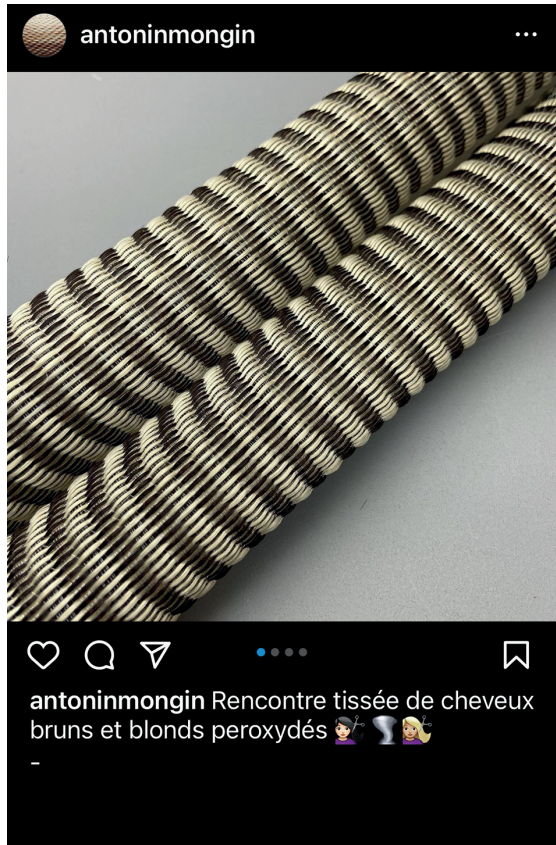
Esquisse : 4h  
6 formats A3 maximum

Tirant parti des contraintes, opportunités créatives et enjeux (usuels, technologiques, économiques, environnementaux...) dégagés lors de l'analyse, vous engagerez une réflexion programmatique préfigurant une démarche expérimentale et exploratoire. Il ne s'agit pas de procéder à un strict cahier des charges de projet, mais de définir un cadre dans lequel formuler une série d'hypothèses pertinentes, mêlant l'exploitation des procédés identifiés dans le sujet et votre culture ou pratique propre.

Chaque planche doit être paginée, et doit être intitulée au moins et obligatoirement du titre : « esquisse »

...





**Antonin Mongin**, Artisan-Designer textile, Paris.

- Matières à base de cheveux humains, crins de chevaux et autres matériaux.

- Images du haut postées sur Instagram en mars 2023, image en bas à droite en décembre 2020.

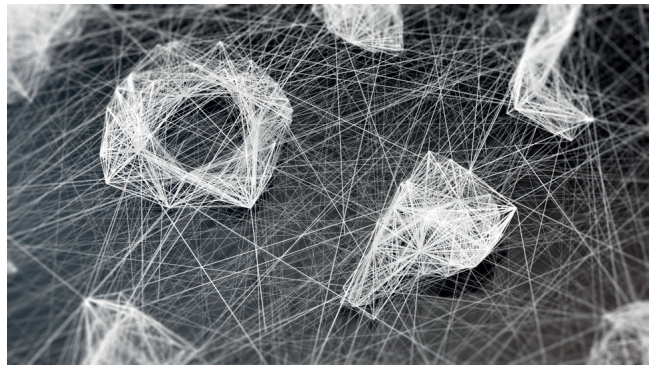
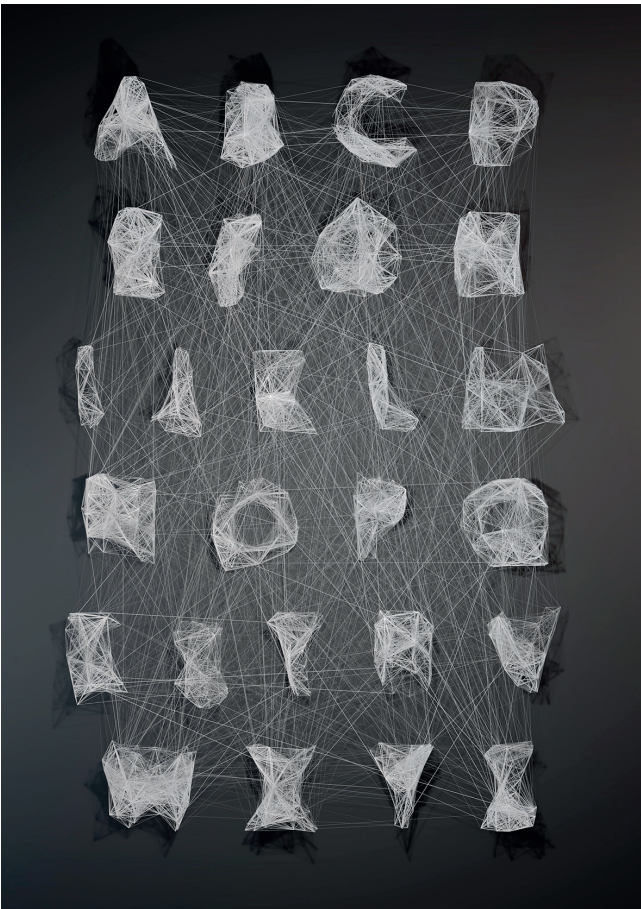
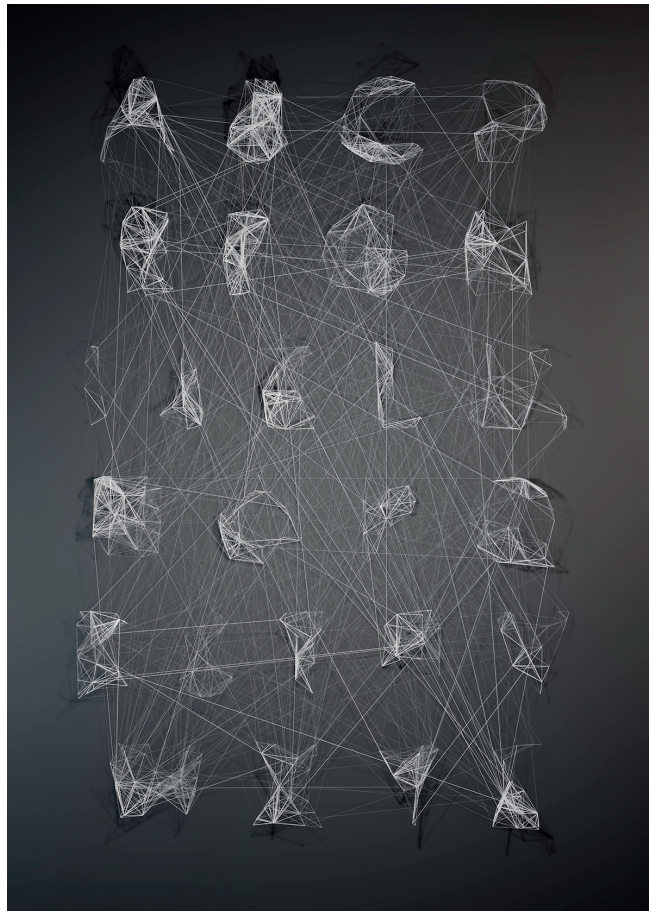
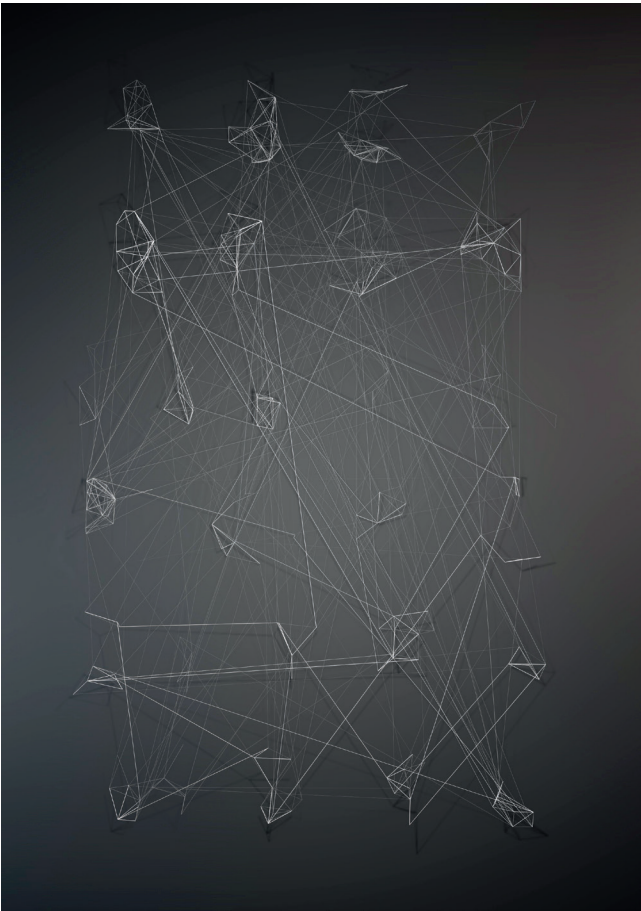




**Guinée\*Potin**, Architectes, Nantes.

- Centre de découverte, de culture scientifique et de recherche sur l'environnement et la biodiversité, La Roche-sur-Yon (85).
- Début d'étude 2010, livraison 2013/2014.
- Maître d'ouvrage : Région des Pays de la Loire.
- Bâtiment en chaume.





**Dan Hoopert**, Artsite 3D, Londres.  
- Projet «Mesh», 2013.





ARCHIVES

MAGASIN

TOUT BIJOUX BOUQUETS DE MOISSON Outils AUX Outils

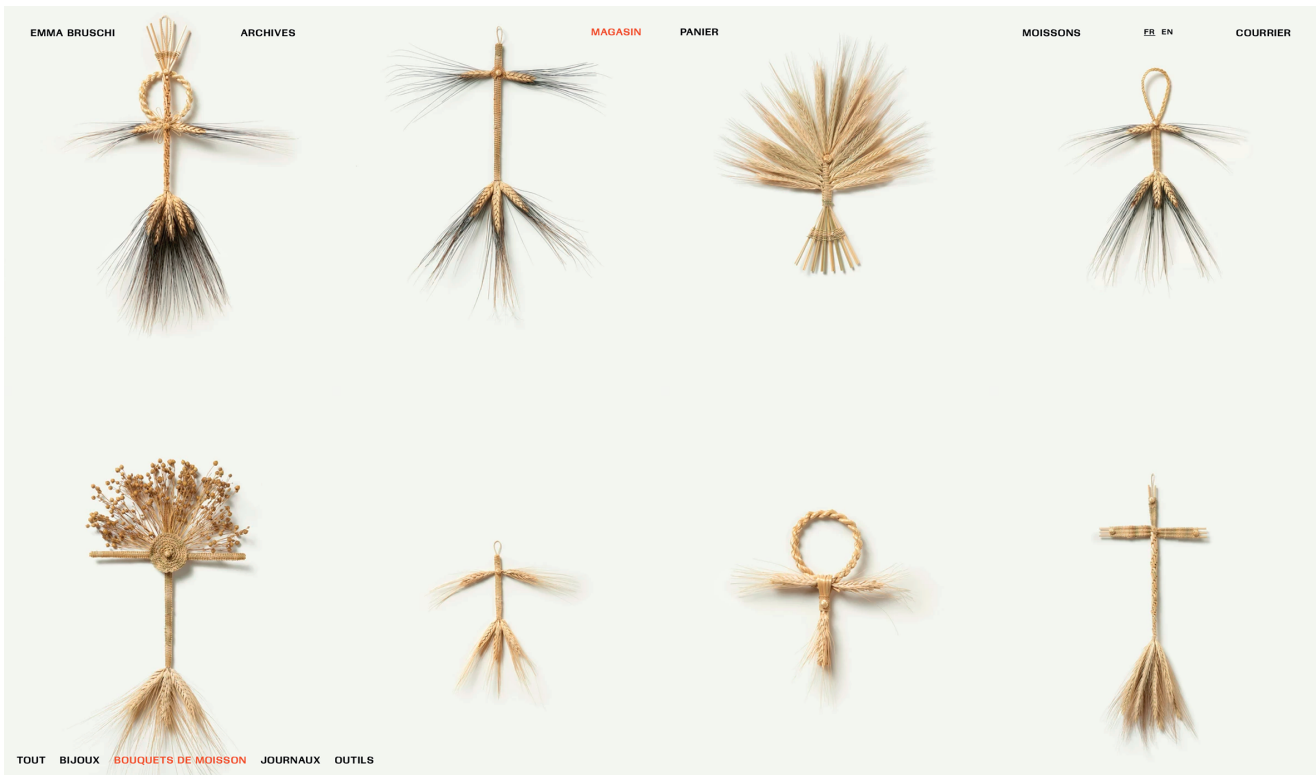


PANIER

MOISSONS

EB EN

COURRIER



EMMA BRUSCHI

ARCHIVES

MAGASIN

PANIER

MOISSONS

EB EN

COURRIER

TOUT BIJOUX BOUQUETS DE MOISSON JOURNAUX Outils

**Emma Bruschi**, Artiste-Designer, France.  
 - Deux pages du site internet  
 - Bouquets de moisson 2023 (en cours), en auto-édition.  
 - En vente sur son site internet.





**Jean-Marc Coulom**, Artisan, fabricant de balais des Grisolles (Tarn et Garonne).

- Bois des Landes.
- Paille de Camargue.



**SÉRICYNE**, élevage de vers à soie et production de pièces en soie, à Monoblet (Gard).  
- Pièces de soies tissées directement par les vers.  
- Création de volumes/supports de filage de la soie par les vers en déplacement.