

LA SCÈNE DE RECHERCHE

Ouverture 2020



LA SCÈNE DE RECHERCHE

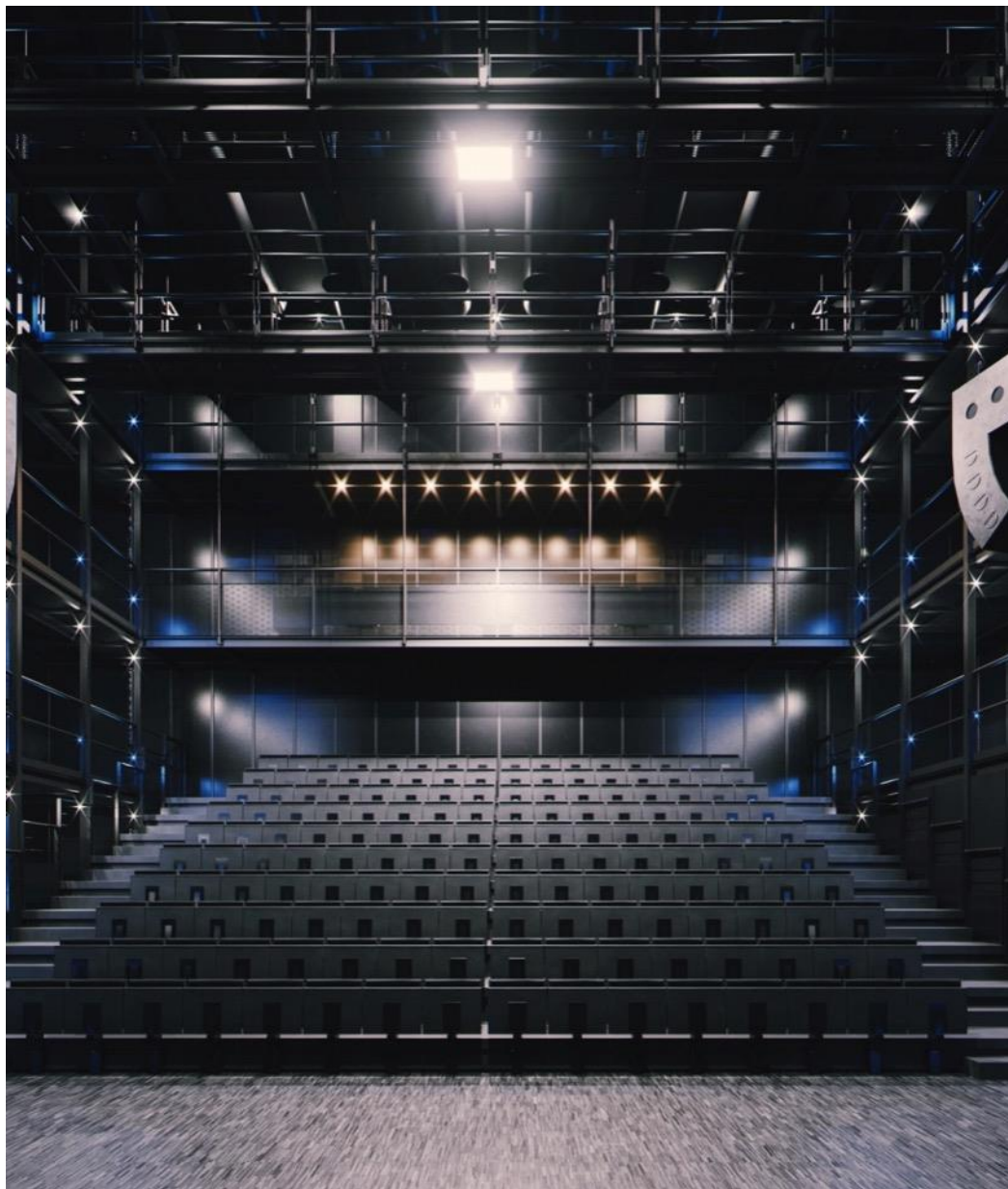
Positionnement et mission

Une nouvelle entité de l'ENS Paris-Saclay

- Une espace d'expérimentation et de partage
- Une plateforme de recherche connectée

Les trois volets de la mission

- Formation : pratiques artistiques
- Recherche-crédation : résidences, ateliers, capsules
- Diffusion : programmation ouverte à tous les publics



Penser dans la boîte... et hors de la boîte

Il n'y a finalement pas de différence entre l'art et la science dans l'intensité de l'imaginaire à mobiliser pour créer : les idées les plus folles sont autorisées.

Roland Lehoucq,
astrophysicien au Commissariat à l'Énergie Atomique

Pour connaître et comprendre sa propre culture, il faut apprendre à la regarder du point de vue d'une autre.

Claude Lévi-Strauss,
anthropologue et ethnologue

LA SCÈNE DE RECHERCHE

Projet artistique, scientifique et culturel

Un fil rouge

La question du corps, entre scène et science

Création, innovation et transdisciplinarité

- Théâtre, musique, danse, arts visuels, audio-visuel, littérature, arts des média
- Sciences fondamentales, sciences de l'ingénieur, sciences humaines et sociales

Quatre axes de travail

- **JOUER LA SCIENCE**
- **PERFORMANCES HYBRIDES**
- **PLANÈTE B**
- **CORPS AUGMENTÉS**

JOUER LA SCIENCE

➤ **PROJET**

Comprendre et partager les avancées de la science engage le geste, le corps et la mouvement. L'injonction « Publish or Perish » a fait place à l'invitation « Perform or Die ». La Scène de recherche explore par le jeu pour mieux les détourner les protocoles établis de partage de la culture scientifique : conférences, tables-rondes, séminaires, colloques, poster sessions

➤ **MOTS-CLÉ**

mise en jeu de la science, nouveaux protocoles, geste et performance, open science, publics non-experts

➤ **ACTIONS PROPOSEES**

- **Posters Brunch**
- **Résidence Julien Avril**
- **Binômes Arts-Sciences**

➤ **PARTENAIRES**

- **Chaire arts&sciences Polytechnique, EnsAD, Fondation Daniel et Nina Carasso**
- **Le Générateur**
- **Biennale NEMO**
- **Curiositas**

école _____
normale _____
supérieure _____
paris—saclay _____

PERFORMANCES HYBRIDES

➤ **PROJET**

Le plateau de la Scène de recherche est un espace physique et une matrice de questionnements et de représentations au croisement de toutes les disciplines artistiques et scientifiques. L'opéra figure ici l'utopie de cette confrontation créatrice. Sont convoquées sur et autour de la scène tous les arts confrontés aux avancées de la science et de la technologie. Le corps de l'interprète comme ceux des spectateurs sont immergés dans cette dynamique expérimentale.

➤ **MOTS-CLÉ**

Création et environnements technologiques, nouvelles écritures, scènes virtuelles, immersion et participation des publics

➤ **ACTIONS PROPOSEES**

- **Ateliers de pratiques artistiques**
- **Résidences de recherche-crédation**

➤ **PARTENAIRES**

- **Structures culturelles : T&M, La Pop, Biennale Nemo**
- **Ecoles supérieures : CNSAD, CNSMDP**
- **Programmes doctoral SACRe..**

PLANÈTE B

➤ **PROJET**

La Planète B est à inventer, en anticipation du moment où la Planète A aura épuisé toutes ses ressources. La Planète B dispose d'une ressource sans limites, universellement distribuée et accessible à tous : l'imagination. Au croisement de la création artistique et de l'innovation scientifique, le récit et les solutions de la Planète B sont en chantier. L'exercice invite au décentrement mental et ethnologique. Du Plateau de Saclay aux plateaux de l'Amazonie et de l'Afrique, les couloirs de pensée et de pratique sont à construire.

➤ **MOTS-CLÉ**

➤ science fiction, utopies et dystopies, relations homme-nature, biodiversité, effondrement et récits alternatifs, décentremements ethnologiques

➤ **ACTIONS PROPOSEES**

- **Les Disputes d'AgroParisTech**
- **Biennale NémO L'Effondrement**

➤ **PARTENAIRES**

- **AgroParisTech**
- **Biennale NémO**

CORPS AUGMENTÉS

➤ PROJET

Le corps est en première ligne des mutations accélérées du monde contemporain, à la fois témoin et acteur, sujet et objet de ces transformations. Il est le premier lieu de l'expérience sensible de ces mutations, mais aussi le nouvel eldorado et la frontière ultime des avancées scientifiques et technologiques. L'enjeu artistique et humain de ce chantier est d'explorer comment l'art se saisit de ces extrapolations autour de la figure du corps : corps sensible et corps mémoire, mais aussi corps social, corps augmenté, corps monétisé, corps refuge de l'identité

➤ MOTS-CLÉ

Relations homme-machine, Intelligence artificielle, Big Data, Deep learning, automates et robots, transhumanisme, économie de l'attention, bio-art, art et santé

➤ ACTIONS PROPOSEES

- Ateliers de pratiques artistiques
- Résidences de recherche-crédation

➤ PARTENAIRES

- Structures culturelles : T&M, La Pop, Biennale Nemo
- Ecoles supérieures : CNSAD, CNSMDP
- Programmes de recherche : SacrE..

école _____
normale _____
supérieure _____
paris – saclay _____

Formats de programmation

- DES ATELIERS DE PRATIQUES ARTISTIQUES
- DES RÉSIDENCES DE RECHERCHE-CRÉATION
- LA RÉSIDENCE THÉÂTRE DE LA COMPAGNIE ENASCOR – Julien Avril
- DES CONFÉRENCES NOMADES – *Les Disputes* / AgroParisTech
- DES EXPÉDITIONS SUR LE TERRAIN... ET DES RENCONTRES AVEC LES ARTISTES
- OUVERTURE DE LA SCENE DE RECHERCHE LE 31 JANVIER 2020

Chœur des Normaliens : *Aaron and Guests*

Le projet choral *Aaron & Guests* sera l'occasion de chanter les très beaux *Four Motets* d'Aaron Copland, compositeur issu du Midwest américain. Nous reprendrons également quelques « tubes » du programme *American Songs* de l'an dernier; Certaines pièces seront chantées a capella, d'autres seront accompagnées.

Dates et lieux

- Tous les jeudis de 18h45 à 21h du 26 septembre au 26 mars à l'Amphi Curie à Cachan (sauf le 24/10, le 25/12, le 2/01 et le 27/02)
- Deux séances intensives les samedi 22 février (Cachan) et 28 février (Scène de recherche-Saclay) de 13h45 à 18h
- Générale le mardi 31 mars (Scène de recherche – Saclay) à 18h45
- Deux concerts les mercredi 1 et jeudi 2 avril (Scène de recherche-Saclay) à 19h

Direction

Gladys ROUPSARD, chef de chœur
Paul DE GUERRY, chef de chœur

Participants : 16 élèves de l'ENS Paris-Saclay (8 H et 8F)

Atelier de création vocale : nouvelles technologies et improvisation générative

Ouverts à tous, ces ateliers permettront de découvrir et expérimenter les techniques vocales issues des langages contemporains. Les participants seront accompagnés par la chanteuse Elise Dabrowski et le compositeur Sébastien Béranger pour créer ensemble une œuvre vocale d'une dizaine de minutes



Direction

Sébastien BÉRANGER, compositeur et performer

Elise DABROWSKI, mezzo-soprano et contrebassiste

Dates et lieu

Jeudi 17 octobre de 18h30 à 21h30

Jeudi 14 novembre de 18h30 à 21h30

Jeudi 21 novembre de 18h30 à 21h30

Jeudi 5 décembre / Restitution à 19h

ENS Cachan

Nombre de participants : 15 à 20

Production La Muse en Circuit

Atelier Philharmonie de Paris

Création musicale et espaces acoustiques

L'objectif de l'atelier est de tester concrètement les effets produits par un espace acoustique donné sur le jeu du musicien. Guidés par deux intervenants musicaux, eux-mêmes compositeurs et musiciens, les participants utilisent les instruments de musique mis à leur disposition, leurs voix, l'amplification, la transformation par des effets électroniques ou informatiques variés, pour composer plusieurs pièces musicales, en live ou en jeu collectif avec informatique.

Intervenants musicaux

Christophe ROSENBERG, coordinateur
pédagogique, chargé des nouvelles technologies
et des musiques amplifiées
Juan ARAUCO, chef de projet

Nombre de participants

15 élèves ENS Paris-Saclay
15 élèves IUT de Cachan

Partenariat Philharmonie de Paris, ENS Paris-Saclay,
Université Paris Sud, IUT de Cachan

Dates et lieux

Mercredi 4 décembre, 19h-21h : Musiques et espaces acoustiques 1, Philharmonie
Mercredi 11 décembre, 19h-21h : Musiques et espaces acoustiques 2, Scène de recherche Paris-Saclay
Mercredi 15 janvier, 19h-22h : Du son à la composition, Philharmonie
Mercredi 5 février, 19h-21h : Du son à la composition, Philharmonie
Vendredi 7 février, 20h30 : Concert Ensemble Intercontemporain, Grand Soir Numérique, Philharmonie
Mercredi 4 mars, 19h-22h : Du son à la composition, Philharmonie
Mercredi 18 mars, 19h-21h : répétition, Scène de recherche Paris-Saclay
Mercredi 25 mars, 19h : Concert-restitution, Scène de recherche Paris-Saclay



Un atelier avec Félicie d'Estienne d'Orves

Centre Pompidou – AgroParisTEch-ENS Paris-Saclay

Le travail de l'artiste Félicie d'Estienne d'Orves mêle lumières, sculptures et nouvelles technologies, interrogeant le processus de la vision et le conditionnement du regard. Depuis 2014 elle concentre son travail sur l'espace astrophysique et l'étude des cycles de lumières naturelles. Les participants sont invités à explorer les collections du Centre Pompidou et à concevoir un dispositif artistique inédit.



Centre Pompidou
AgroParisTEch
ENS Paris-Saclay

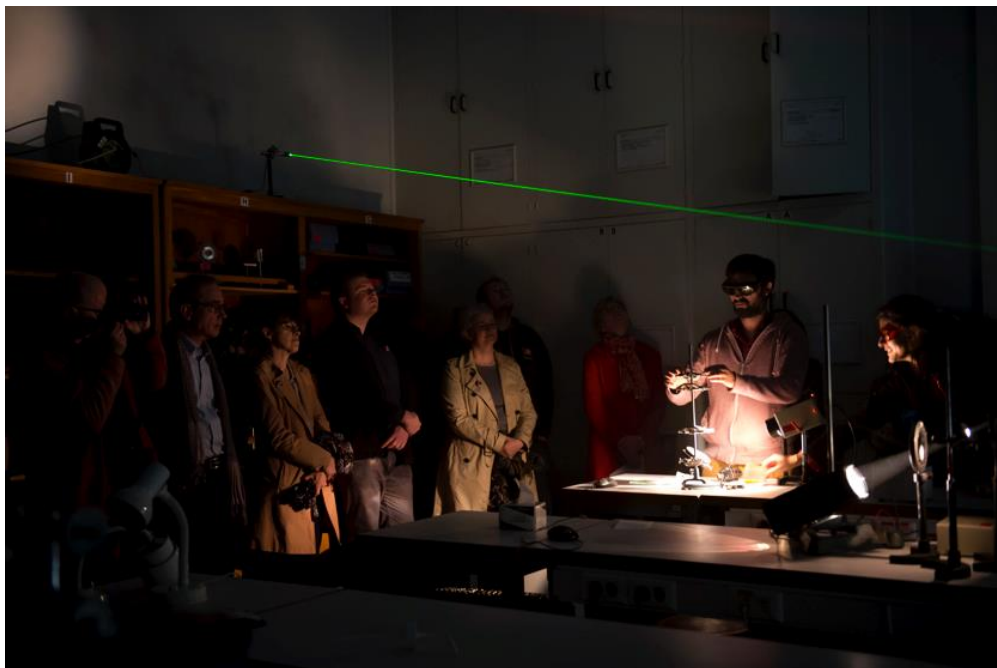
Continuum, Félicie d'Estienne d'Orves

Résidence Compagnie Enascor – Julien Avril

Atelier *Planète B*

Résidence et Projet

La Compagnie Enascor renouvelle sa résidence pour la saison. Julien Avril sera présent sur le site de Cachan puis Saclay en tant que personne ressource auprès des élèves, enseignants chercheurs et personnels pour accompagner les aspects artistiques de leurs projets (association, groupe de recherche, événements...). Il propose également le projet *Planète B*, un atelier de pratique de la représentation sur le thème de la transition écologique et sociale, ouvert à tous.



Direction

Julien Avril, auteur metteur en scène

Nombre de participants : 20

Dates et lieu

8 séances de 18h30 à 21h30 à l'ENS Cachan

Conception et écriture :

- mercredis 25 septembre, 2, 9 et 16 octobre

Réalisation :

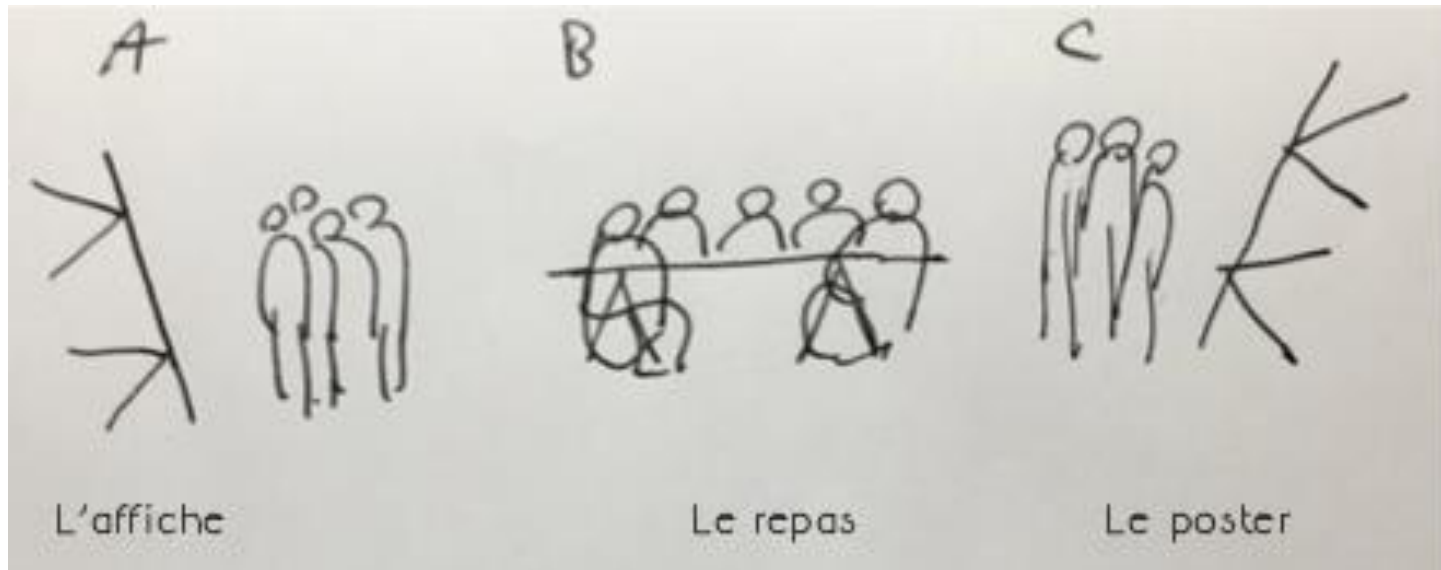
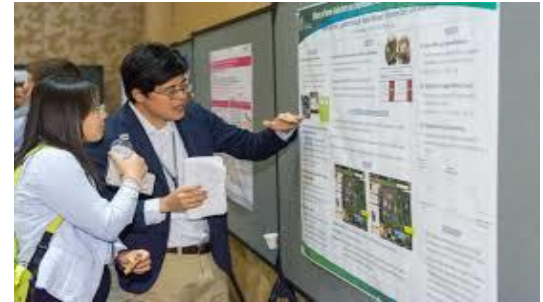
- Mercredis 6, 13 et 20 novembre

Restitution :

- mercredi 27 novembre

Posters Brunch

Le *Posters Brunch* renverse joyeusement la tradition des « posters sessions » scientifiques : autour de 6 à 10 tables gourmandes, un.e chercheur, un.e artiste ou un.e artiste-chercheur.e expose son travail pour fabriquer avec le public invité son dispositif de présentation. Au menu : automates et corps augmentés, matériaux actifs, impression 4D, science-fiction, soft robotique, design critique, arts et nouvelles technologies... À table !



Biennale Némo

EnsADLab

Chaire arts&sciences EnsAD-Polytechnique-Fondation Daniel et Nina Carasso

Le Générateur-Gentilly

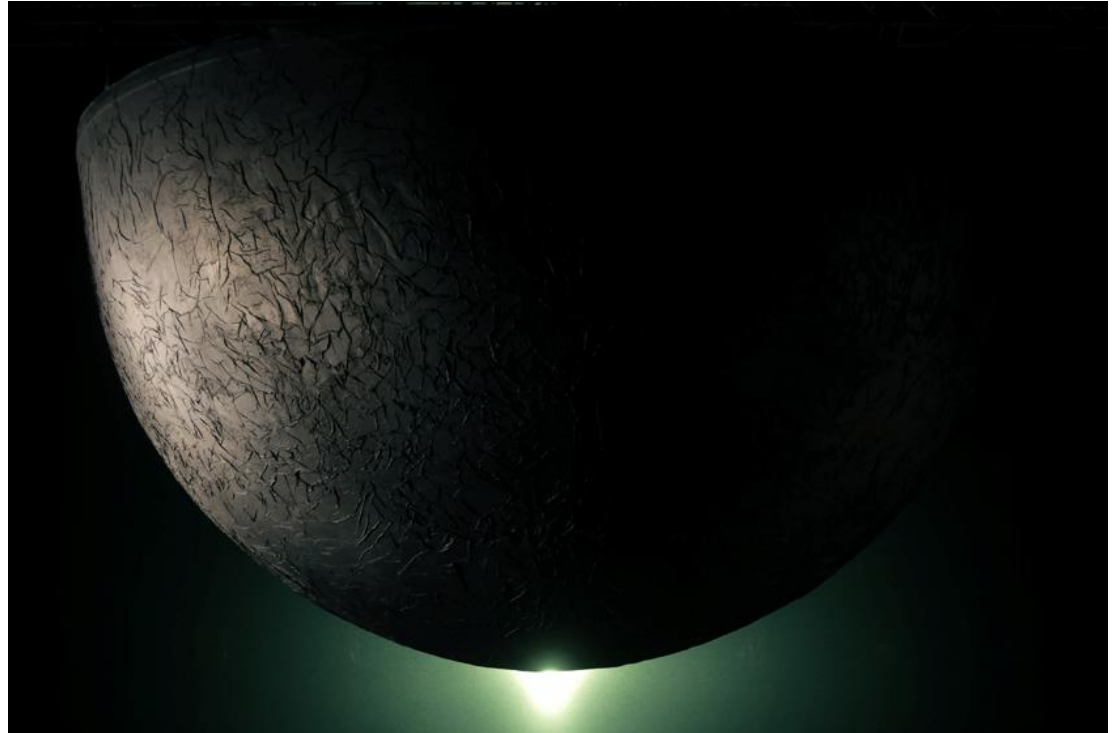
ENS Paris-Saclay

Eurydice – opéra pour soprano solo et électronique spatialisée

Projet interdisciplinaire collectif (PIC)

Projet

Dans un cadre professionnel, accompagner la création d'un spectacle lyrique original, à partir de la partition *Eurydice* du compositeur Dmitri Kourliandski (né en 1976) sur un texte de la poétesse Nastia Rodionova, traduit en français.



Encadrants : **Antoine Gindt**, metteur en scène et producteur, accompagné des auteurs, interprètes et de l'équipe de création **Volny Fages**, maître de Conférences à l'ENS Paris-Saclay, Histoire et sociologie des sciences, département de sciences sociales, IDHES. En partenariat avec la **Scène de Recherche de l'ENS Paris-Saclay**.

La Tempête – théâtre, vidéo et traitement de l'image

Résidence et ateliers-laboratoires

Projet

La figure de Prospero, le magicien de *La Tempête* de William Shakespeare, est le point de départ d'une réflexion sur la réalité des images. La résidence de recherche développera les technologies arts/sciences mises en scène dans le spectacle.



Encadrement : Véronique Caye, metteur en scène et vidéaste, Yukao Nagemi, artiste multimédia et informaticien et Michèle Gouiffès, enseignante chercheuse au LIMSI, spécialiste du traitement de l'image

Partenaire scientifique : LIMSI, laboratoire d'Informatique pour la Mécanique et les Sciences de l'Ingénieur, de l'Université Paris-Saclay et du CNRS

Arianna – opéra et explorations spatiale

Résidence itinérante et ateliers

Projet

Arianna est le deuxième opéra de l'histoire composé en 1608 et disparu dans un incendie quelques années plus tard. Ariane est envoyée en orbite et son chant côtoie pour la première fois le témoignage de Valentina Terechkova, première femme à s'être rendu dans l'espace et unique femme à avoir été confrontée seule au vide spatial.

A partir d'une mission spatiale en cours nous allons opérer des rapprochements entre différents champs disciplinaires de l'art (dramaturgie, composition musicale, arts plastiques et scénographie) et de la science (astérosismologie).

Encadrants

Milan Otal, metteur en scène et producteur

Frédéric Baudin, astrophysicien, Institut d'Astrophysique spatiale, CNRS

Vincent Trollet, compositeur

Gala Ognibene, scénographe



Noces translucides – photographie, sociologies, musique et théâtre

Résidence et ateliers



@Guy Le Querrec

Projet

A partir d'une image photographique de Guy Le Querrec, *Noces Translucides* invite à recomposer le cercle des perceptions à travers l'exploration sonore des mots et des notes.

L'image se pose comme une énigme à résoudre et s'offre aux élèves et chercheurs comme un objet d'analyse et de spéculation sociologique, documentaire, plastique et poétique.

Encadrants

François Corneloup, saxophones et composition

Anne Alvaro, récitante

Jean Rochard, texte

Chantal de La Coste, scénographie

Diane Guérin, création lumières

Christophe Hauser, création son

école —————
normale —————
supérieure —————
paris – saclay —————

Conférences de diplôme



*Automates et avatars,
nouvelles représentations
du corps dans l'art
contemporain*

Par
Dominique MOULON,
Curateur indépendant, critique d'art
et enseignant

Jeudi 10 octobre 18h30

Cycle de rencontres

Les Disputes d'AgroParisTech

Le septième cycle des *Disputes* d'AgroParisTech est consacré à la thématique de l'effondrement. Climatologues, artistes, philosophes et militants se penchent ensemble pour contempler l'abîme. L'idée même d'un possible effondrement est un défi à nos imaginations – l'obligation pour chacun d'inventer de nouveaux avenir, de nouveaux récits.

- **Mardi 15 octobre, 18h, AgroParisTech : *L'érosion de la biodiversité***
- **Mercredi 27 novembre, 18h30, Cité Internationale des Arts : *L'effondrement des énergies***
- **Mercredi 18 décembre, 18h30, Le Centquatre : *La Terre est-elle un camembert ?***
- **Vendredi 31 janvier, 18h30, La Scène de recherche, ENS Paris-Saclay : *Utopies et dystopies***

Du 7 au 17 novembre, Massy Curiositas, le festival Arts&Sciences de l'Université Paris-Saclay



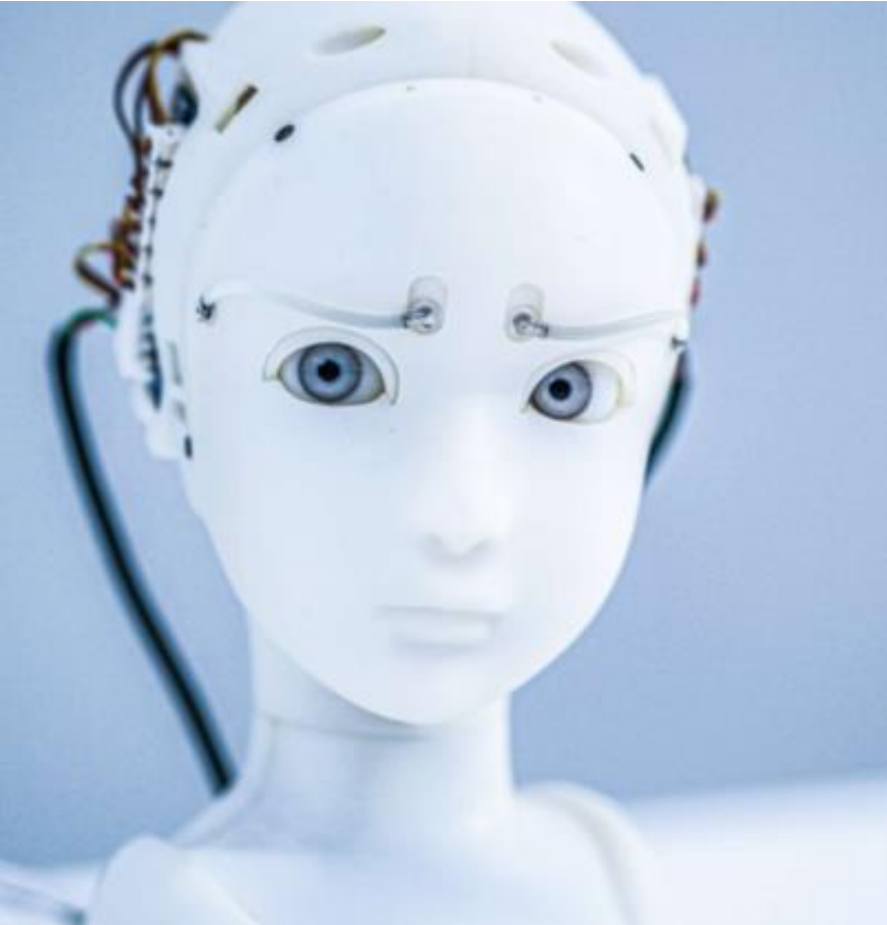
Curiositas propose au public de découvrir des œuvres réalisées en collaboration entre des artistes et des scientifiques : installations interactives, spectacles, performances, ateliers et débats vous attendent !

<https://www.ladiagonale-paris-saclay.fr/curiositas/>

- *Véra Icona*, installation, Véronique Caye
- *Ergonomics*, spectacle, Rocio Berenguer
- *Irrépressible*, binôme arts-science, Kevin Keiss, auteur, Perrine Roux, chercheuse en santé publique à l'INSERM

Biennale des arts numériques Némó

Du 3 octobre au 8 février à Paris et dans 40 lieux de la Région Ile-de-France



- **Mardi 26 novembre : Exposition *Autonomie Zéro*, Cité Internationale des Arts, avec la conférence de Christophe Bruno, *L'Etre, la Machine et le Néant*, 18h30**
- **Jeudi 28 novembre : Exposition *Jusqu'ici tout va bien ? (Archéologies d'un monde numérique)*, au Centquatre**
- **Samedi 18 janvier : Ouverture du festival *Sors de ce corps !*, Maison des arts de Créteil**
- **Samedi 24 et dimanche 25 janvier : *Le corps, l'artiste et le chercheur*, un week-end arts-sciences au Générateur, Gentilly**
- **Dimanche 25 janvier : *Posters Brunch* au Générateur, Gentilly**

<https://www.biennalenemo.fr/>

Mais aussi : La Pop, La Reine Blanche, Théâtre de Saint Quentin-en-Yvelines...

école _____
normale _____
supérieure _____
paris—saclay _____

Les Partenaires de la Scène de recherche

- Institut d'Astrophysique Spatiale
- LIMSI / CNRS
- Chaire Arts&Sciences ENSad/Polytechnique/Fondation Daniel et Nina Carasso
- Centre Pompidou
- Biennale Némó / Festival Sors de ce corps !
- La Pop
- La Muse en Circuit
- T&M
- La Philharmonie de Paris
- La Diagonale Paris-Saclay et l'Université Paris-Saclay
- DRAC Ile-de-France
- Fondation Daniel et Nina Carasso

Marc Dondey
Chargé de mission Culture,
Directeur artistique de la Scène de recherche

marc.dondey@ens-paris-saclay.fr